



INFORMATION TRAVAUX

Bron - Villeurbanne, aménagements urbains sur la route de Genas

À partir du 26 mars 2026*

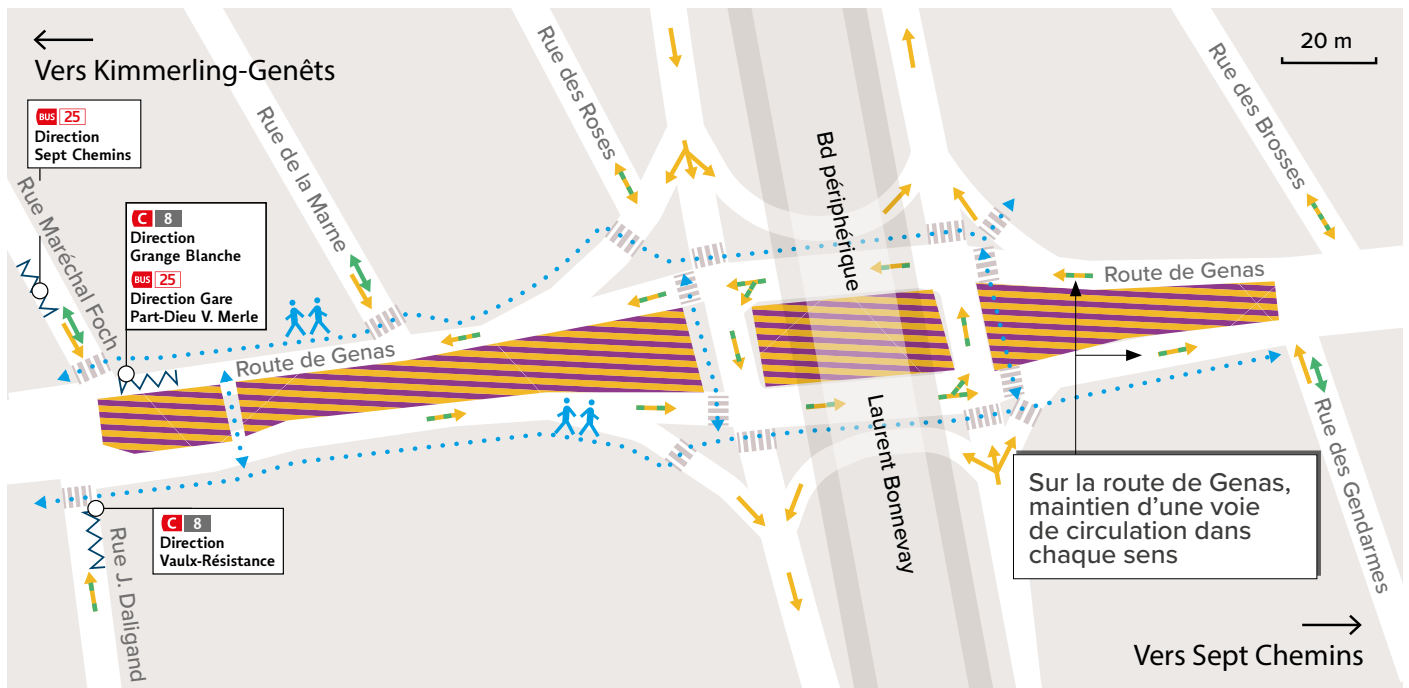
Les travaux d'aménagements urbains se poursuivent jusque sous le périphérique, entre la rue du Maréchal Foch et la rue des Brosses.

Des emprises travaux sont délimitées au centre de la chaussée.

Les deux sens de circulation (Est > Ouest et Ouest > Est) sont maintenus.

À partir du périphérique et jusqu'à Sept Chemins, les entreprises qui gèrent les réseaux poursuivent leurs travaux de déplacement et de renouvellement de ces derniers.

*ces dates sont susceptibles d'évoluer en fonction des aléas du chantier



LÉGENDE

Itinéraire vélo	Itinéraire piéton
Itinéraire voiture	Zone de travaux

Construisons ensemble le projet du Bus à Haut Niveau de Service

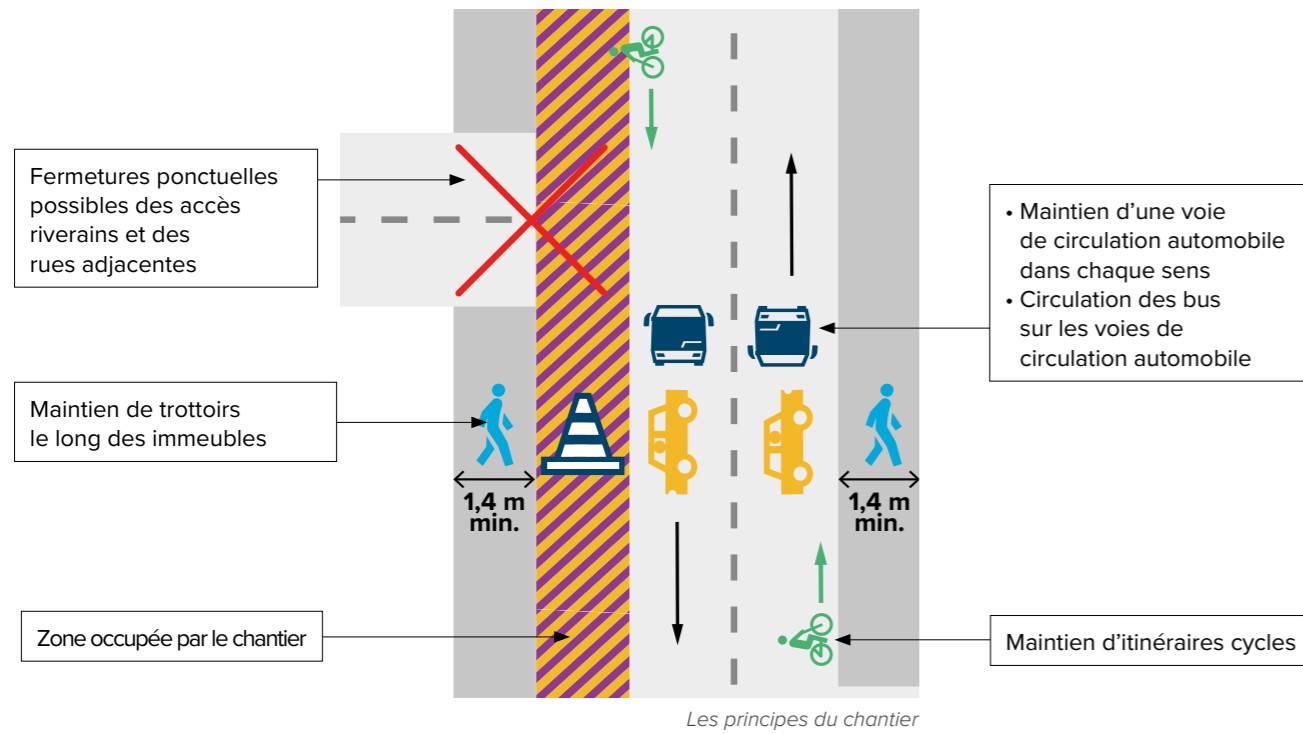
Suivez l'actu!



sytral-mobilites.fr

COMMENT SE DÉROULENT LES TRAVAUX ?

Les travaux n'auront pas d'impact sur les accès au périphérique. Entre Kimmerling-Genêts et le périphérique, ils sont menés par demi-chaussée en maintenant la circulation automobile et les itinéraires piétons et cycles (voir le schéma ci-dessous).



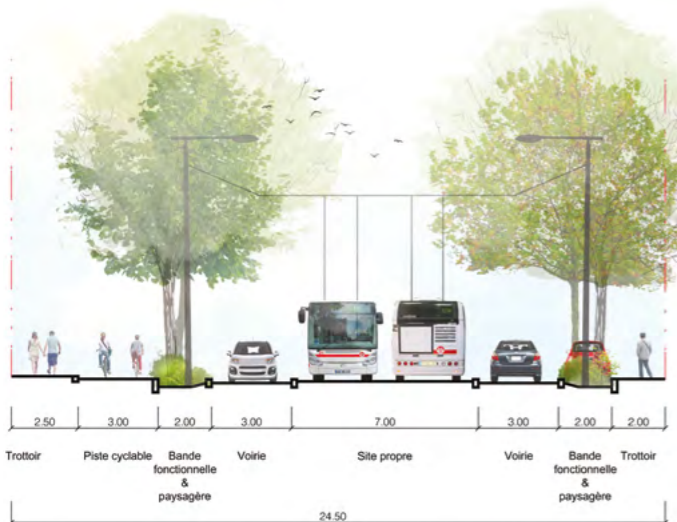
EN QUOI CONSISTENT LES TRAVAUX ?

Les travaux de réaménagement en cours visent à créer :

- une voie réservée au BHNS ;
- deux voies de circulation automobile ;
- une piste cyclable bidirectionnelle ;
- les trottoirs ;
- des alignements d'arbres et des bandes plantées ;
- des places de livraison et PMR.

L'espace public est également réaménagé. Cela comprend l'éclairage, la nouvelle signalisation et le mobilier urbain.

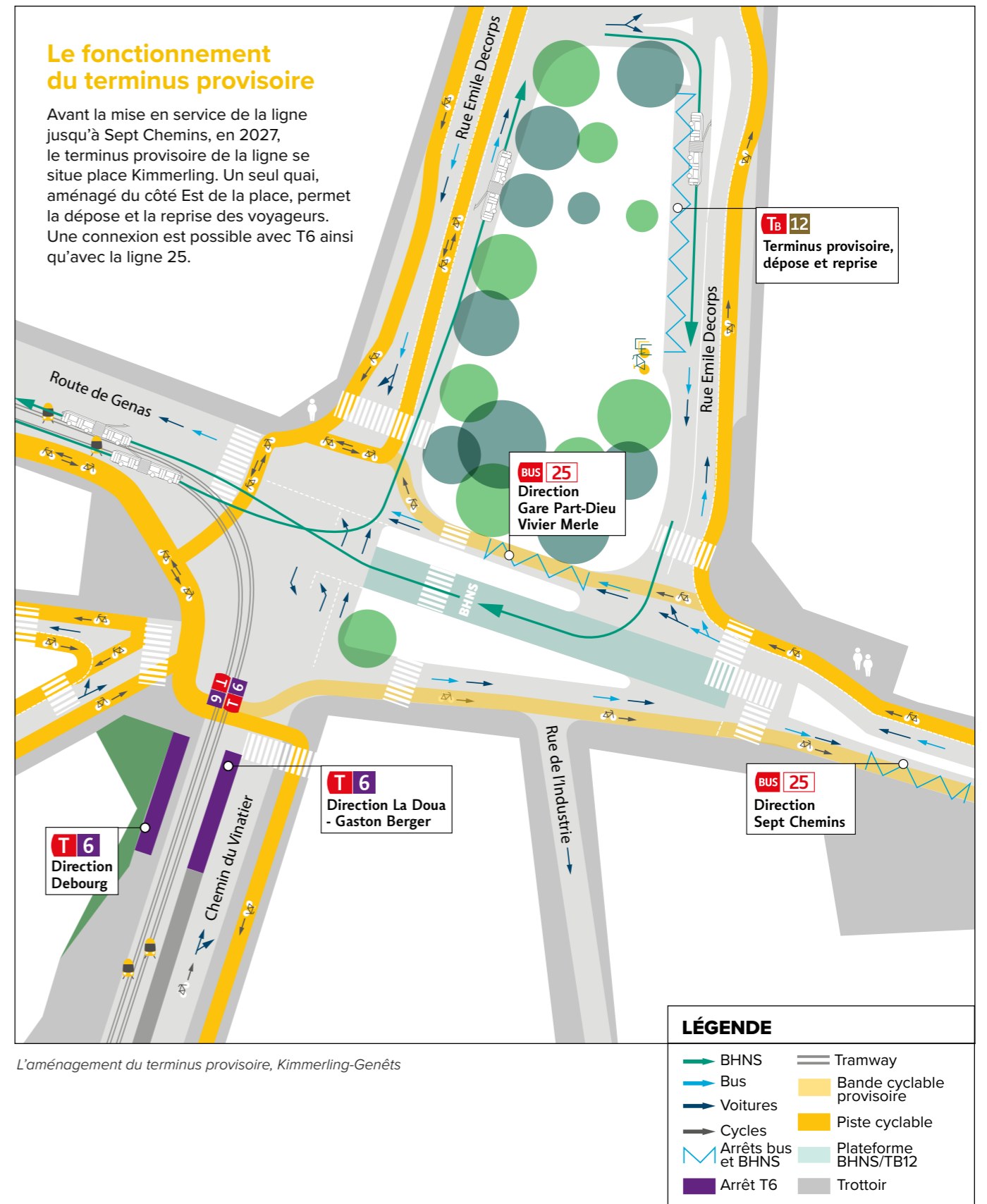
Au total, entre Kimmerling-Genêts et Sept Chemins, les travaux permettront d'aménager 3 km de ligne et 7 stations supplémentaires.



L'insertion du du BHNS/TB12 sur la route de Genas

ZOOM SUR : UNE PREMIÈRE MISE EN SERVICE ENTRE PART-DIEU ET KIMMERLING-GENÊTS

Depuis le 28 février, la ligne TB12 circule entre Gare Part-Dieu Vivier Merle et Kimmerling-Genêts.



L'aménagement du terminus provisoire, Kimmerling-Genêts



©Garisse Soudan / Alpaca Productions pour SYTRAL Mobilités

DES MESURES POUR ACCOMPAGNER LE CHANTIER

Tout au long des travaux, SYTRAL Mobilités s'engage à préserver votre cadre de vie à travers :

- la continuité des services de la vie quotidienne (services de secours, déménagements, livraisons, etc.) ;
- le maintien des accès piétons et l'adaptation des itinéraires cycles ;
- l'adaptation ponctuelle de la circulation automobile ;
- l'adaptation des itinéraires des lignes de transport en commun :



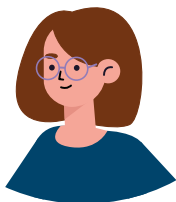
■ [www.tcl.fr/
se-deplacer/infos-
traffic-accessibilite](http://www.tcl.fr/se-deplacer/infos-traffic-accessibilite)



- 04 26 10 12 12
- Application TCL Live

RESTER INFORMÉ

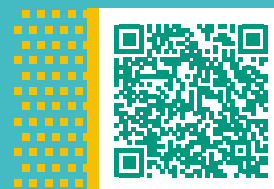
Une chargée de relations riverains est à votre écoute



Isabelle JOLY
07 77 11 10 40
bhns1-contact@sytral.fr

Retrouvez toutes les informations sur l'avancée des travaux, les plans de circulation et les rencontres avec les équipes de SYTRAL Mobilités sur :

sytral-mobilites.fr
ou scannez ce QR code !



Construisons ensemble le projet du Bus à Haut Niveau de Service

Suivez l'actu!



sytral-mobilites.fr

SYTRAL
MOBILITÉS