



**INFORMATION TRAVAUX**

**Bron - Villeurbanne, aménagements urbains sur la route de Genas**

**À partir du 26 mars 2026\***

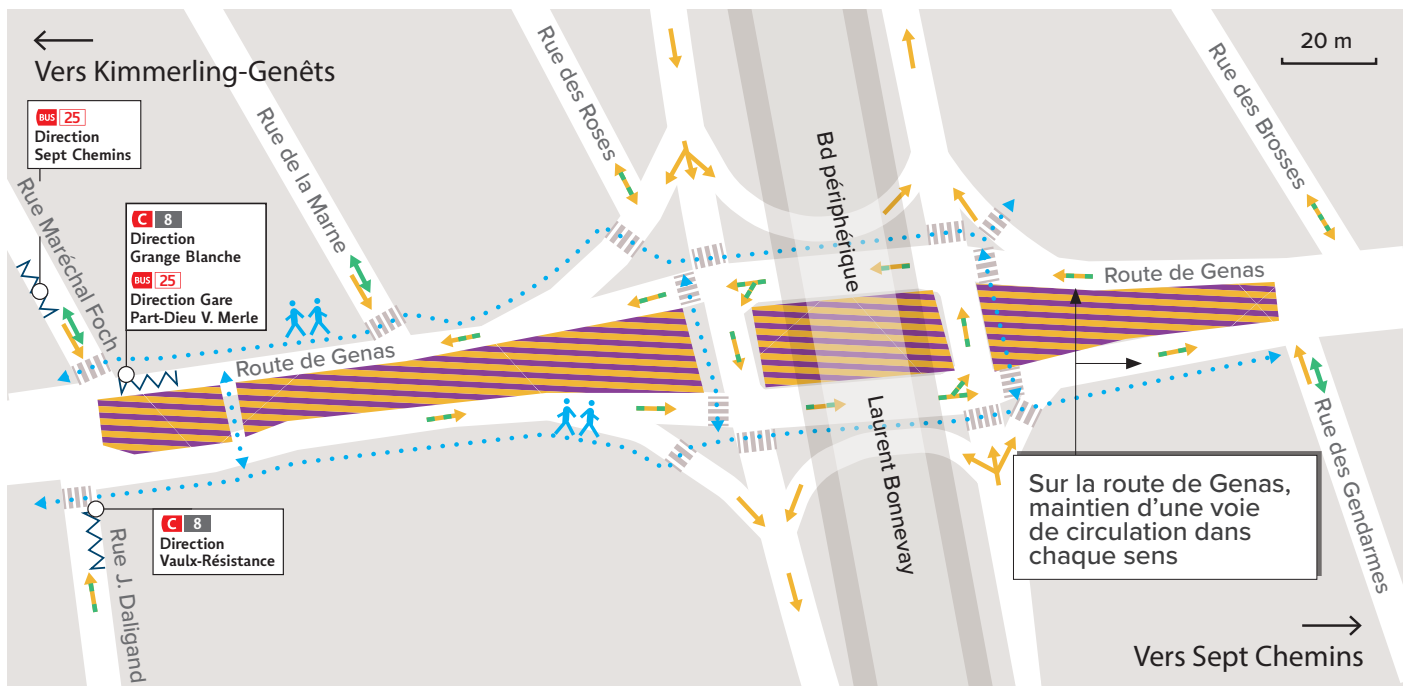
Les travaux d'aménagements urbains se poursuivent jusque sous le périphérique, entre la rue du Maréchal Foch et la rue des Brosses.

Des emprises travaux sont délimitées au centre de la chaussée.

Les deux sens de circulation (Est > Ouest et Ouest > Est) sont maintenus.

À partir du périphérique et jusqu'à Sept Chemins, les entreprises qui gèrent les réseaux poursuivent leurs travaux de déplacement et de renouvellement de ces derniers.

\*ces dates sont susceptibles d'évoluer en fonction des aléas du chantier



**LÉGENDE**

Itinéraire vélo	Itinéraire piéton
Itinéraire voiture	Zone de travaux

**Construisons ensemble le projet du Bus à Haut Niveau de Service**

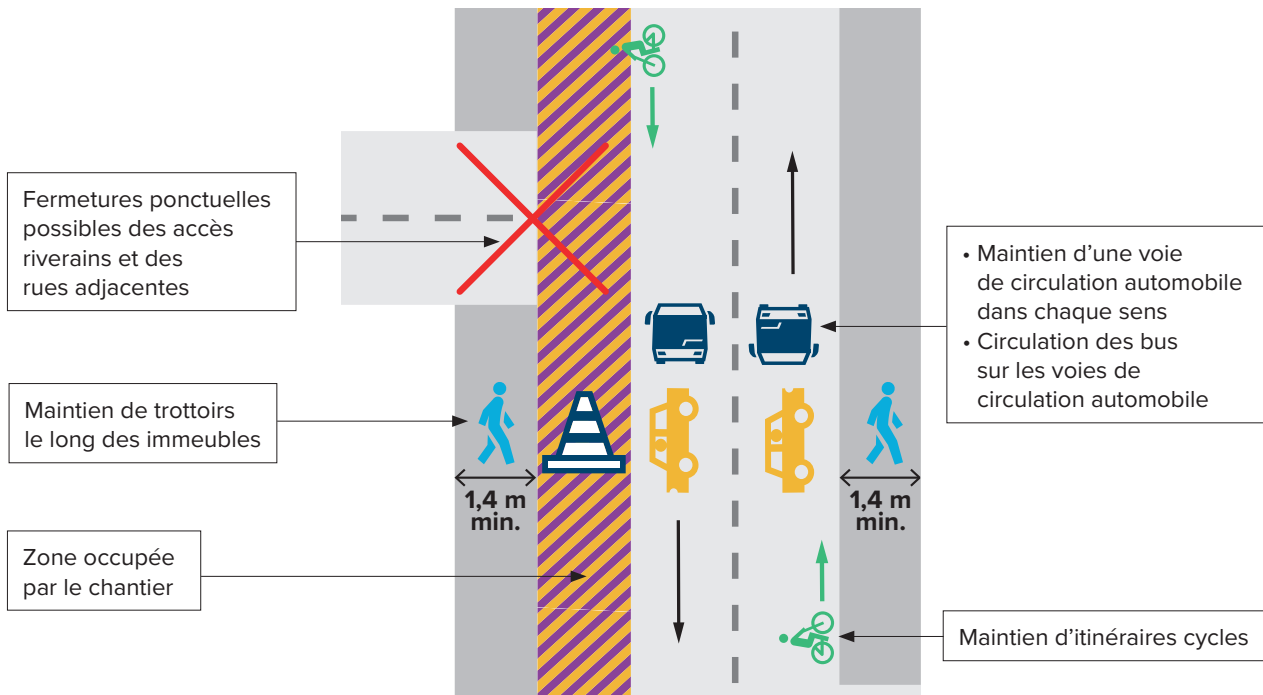
Suivez l'actu!



**sytral-mobilites.fr**

## ZOOM : LES PRINCIPES DU CHANTIER

Pendant toute la durée du chantier, la circulation automobile ainsi que les itinéraires piétons et cycles sont maintenus (voir le schéma ci-dessous).



### POUR MÉMOIRE, CES TRAVAUX VISENT À CRÉER :

- une voie réservée au BHNS ;
- deux voies de circulation automobile ;
- une piste cyclable bidirectionnelle ;
- les trottoirs ;
- des alignements d'arbres et des bandes plantées ;
- des places de livraison et PMR.

Ils permettront également de réaménager l'espace public : éclairage, signalisation et mobilier urbain.

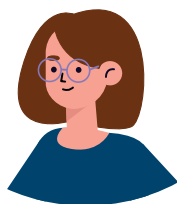
Route de Genas, sous le périphérique



### RESTER INFORMÉ

Une chargée de relations riverains est à votre écoute :

**Isabelle JOLY**  
**07 77 11 10 40**  
**bhns1-contact@sytral.fr**



L'ensemble des équipes de SYTRAL Mobilités est mobilisé pour accompagner au mieux ces travaux et partager l'actualité de ce chantier.

Retrouvez toutes les informations sur l'avancée des travaux, les plans de circulation et les rencontres avec les équipes de SYTRAL Mobilités sur :

[sytral-mobilites.fr](https://sytral-mobilites.fr)

ou scannez ce QR code !

