



©SYTRAL Mobilités - HESS

BUS

**À HAUT
NIVEAU
DE SERVICE**



CONCERTATION PRÉALABLE

**PROLONGEMENT
SEPT CHEMINS ↔ PARILLY**

**Réunion publique
de lancement**

Lundi 23 juin 2025

Construisons ensemble le prolongement du Bus à Haut Niveau de Service !



Suivez l'actu !

sytral-mobilites.fr/prolongement-bhns

SYTRAL
MOBILITÉS

Bienvenue, la réunion va bientôt commencer !

Quelques règles :



Votre micro est coupé par défaut
pendant les temps de présentation



Utilisez l'espace de Questions/Réponses
pour poser des questions durant les interventions



**Un temps d'échange vous sera proposé
à partir de l'espace Questions/Réponses**
toutes les questions et avis sont intéressants
à partager !

Déroulé de la réunion



1. **Introduction** par Vincent MONOT,
Vice-Président SYTRAL Mobilités
2. **Présentation du projet**
de prolongement BHNS entre Sept-Chemins et
Parilly
3. **Présentation de la concertation**
4. **Temps d'échange**
5. **Conclusion**



Pourquoi un projet de prolongement du BHNS ?

Vincent MONOT



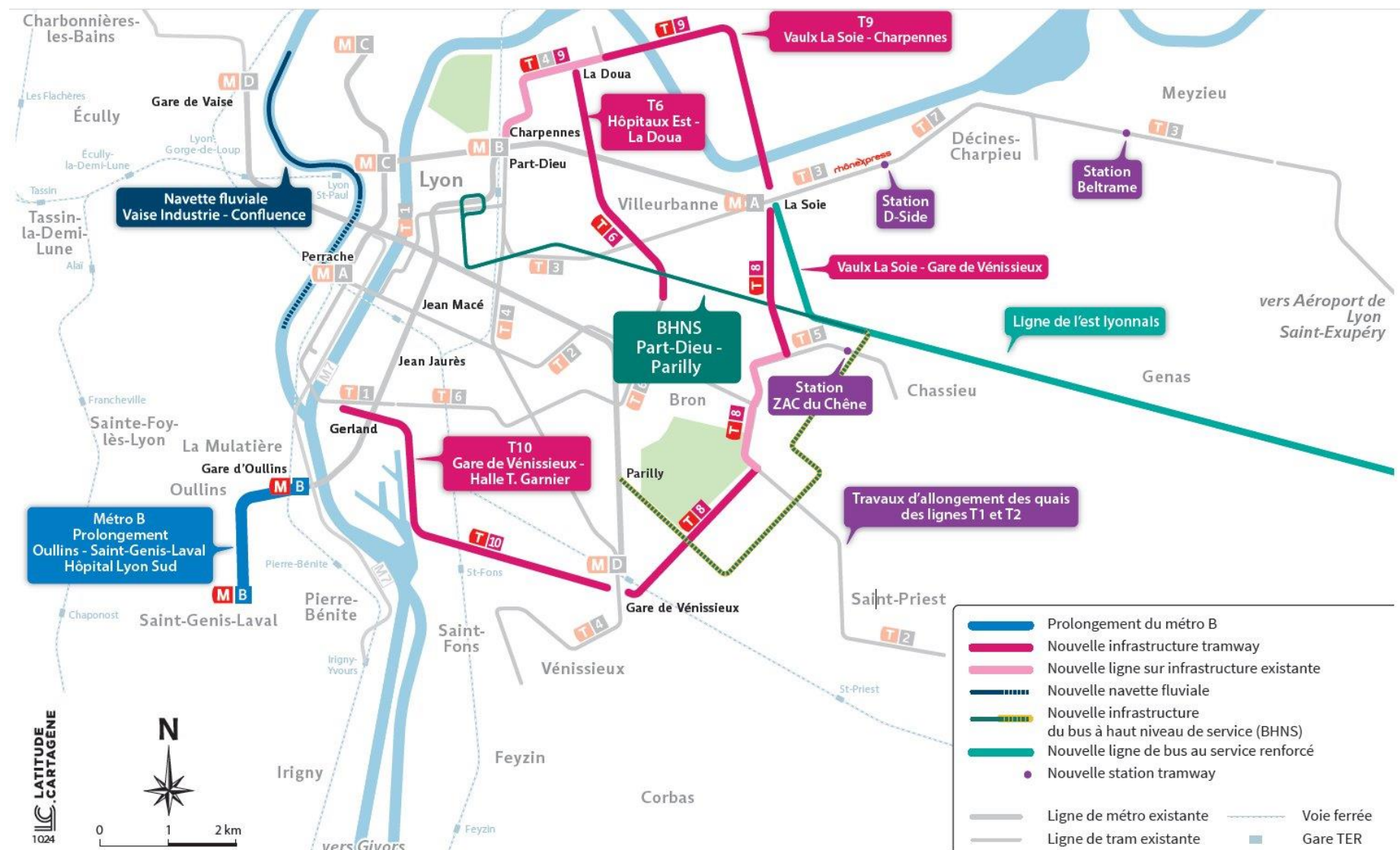
Suivez l'actu !

sytral-mobilites.fr/prolongement-bhns

SYTRAL
MOBILITÉS

Compléter le réseau de transport en commun à l'Est

Et relier les communes de la périphérie entre elles



Offrir une desserte performante pour un secteur en développement

Public touché

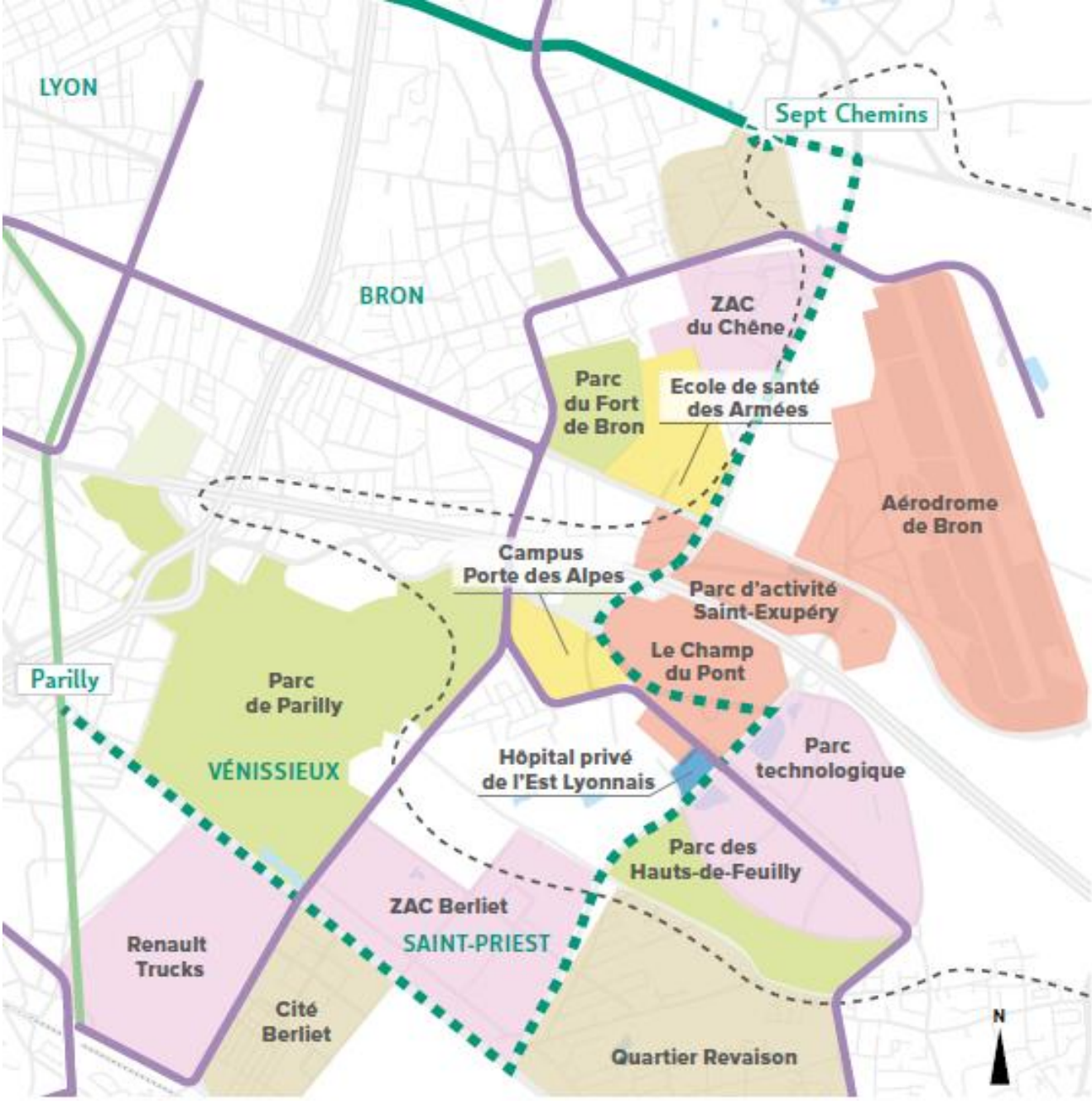
22 000
salariés

16 000
étudiants

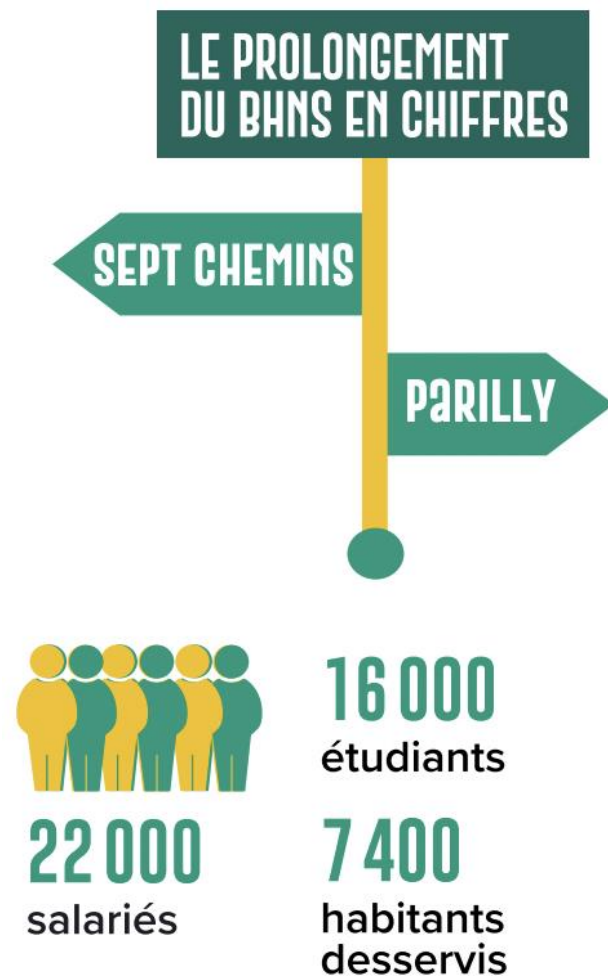
7 400
habitants
desservis

Légende

- Zones d'activité commerciale
- Zones d'activité économique
- Campus universitaire /école
- Parcs et bois
- Zones résidentielles
- Hôpitaux
- Le futur BHNS
- Tramways
- Métro D
- Périmètre de la Grande Porte des Alpes



Les chiffres clés

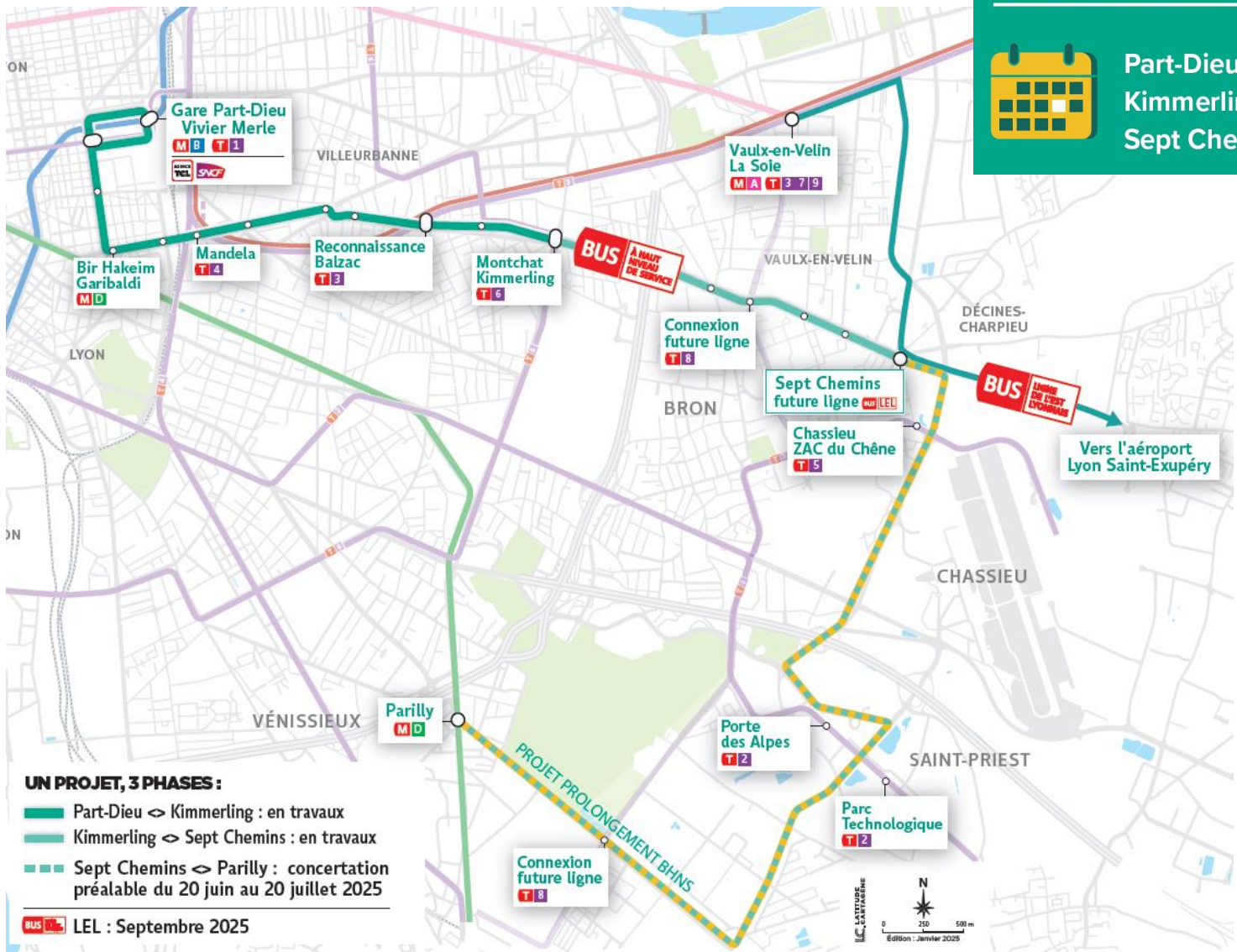


9 KM

25 MIN
Sept Chemins
↔ Parilly

14 MIN.
de fréquence aux heures
de pointe (à la mise en service)

Un projet en 3 phases...



DATES DE MISES EN SERVICE PRÉVISIONNELLES



Part-Dieu <=> Kimmerling : 1^{er} trimestre 2026
Kimmerling <=> Sept Chemins : 2027
Sept Chemins <=> Parilly : horizon 2029

... avec de nombreuses connexions

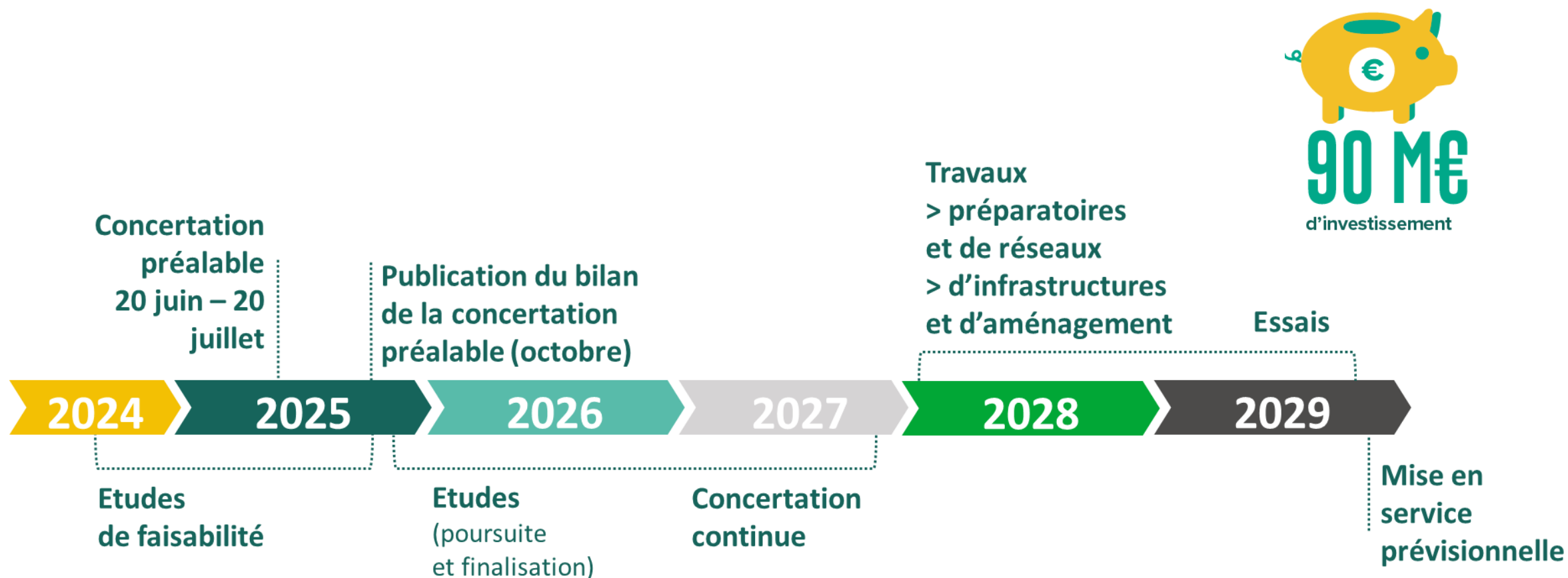
CORRESPONDANCES

M D T 2 T 5

Et futures lignes

T 8 BUS LIGNE DE L'EST LYONNAIS

Calendrier et budget prévisionnels du projet





Les caractéristiques du projet

Alice MULLER

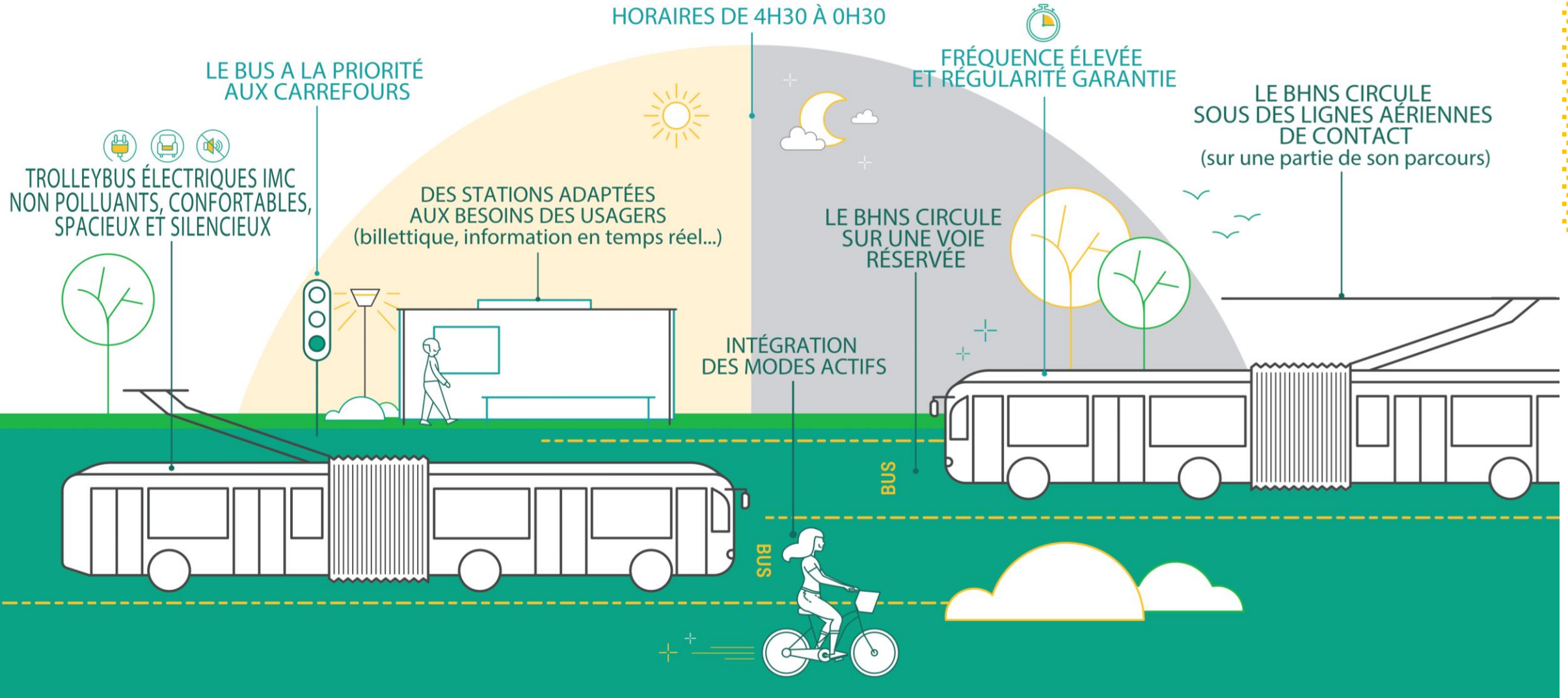


Suivez l'actu !

sytral-mobilites.fr/prolongement-bhns

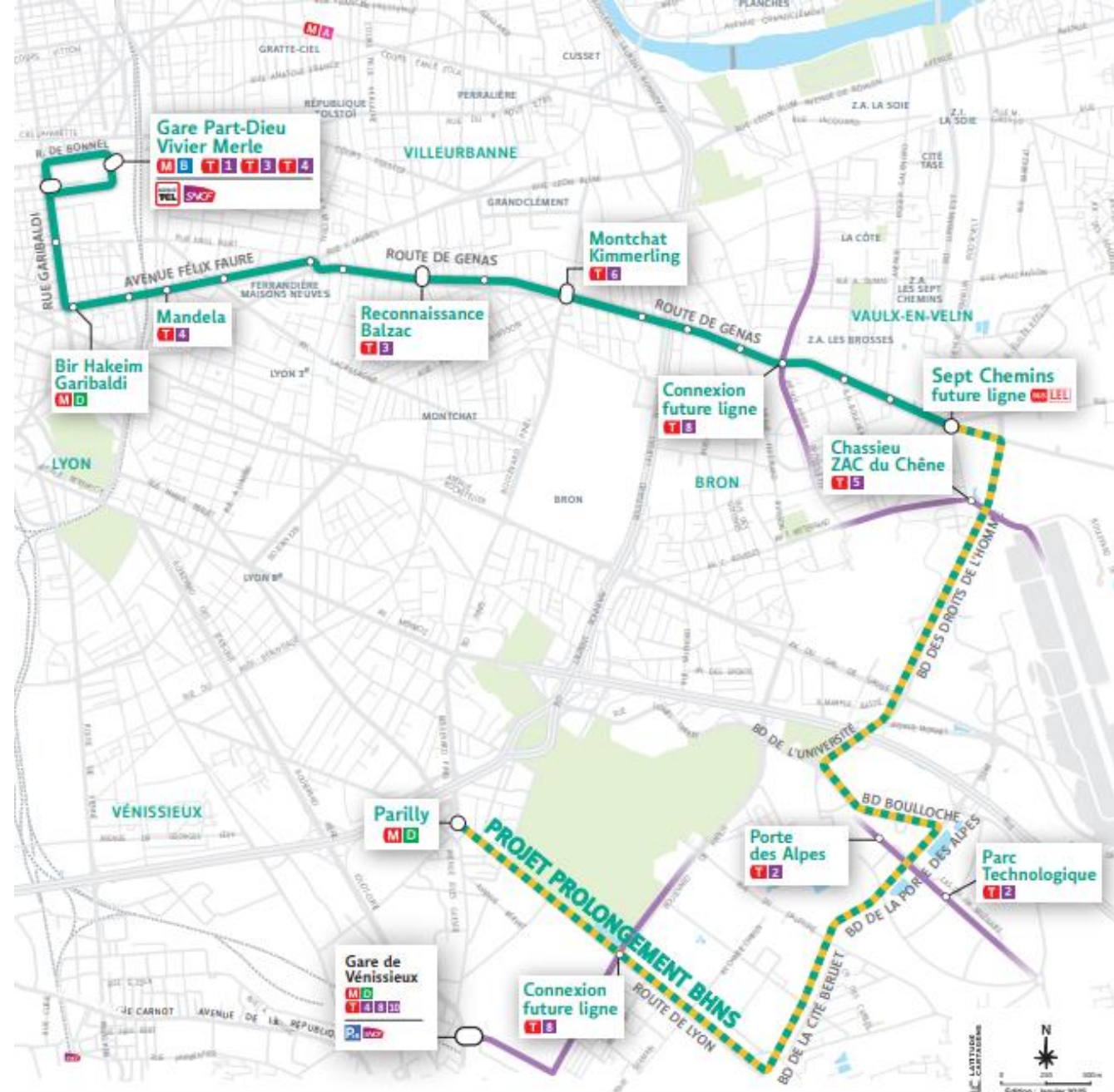
SYTRAL
MOBILITÉS

Le choix du mode BHNS



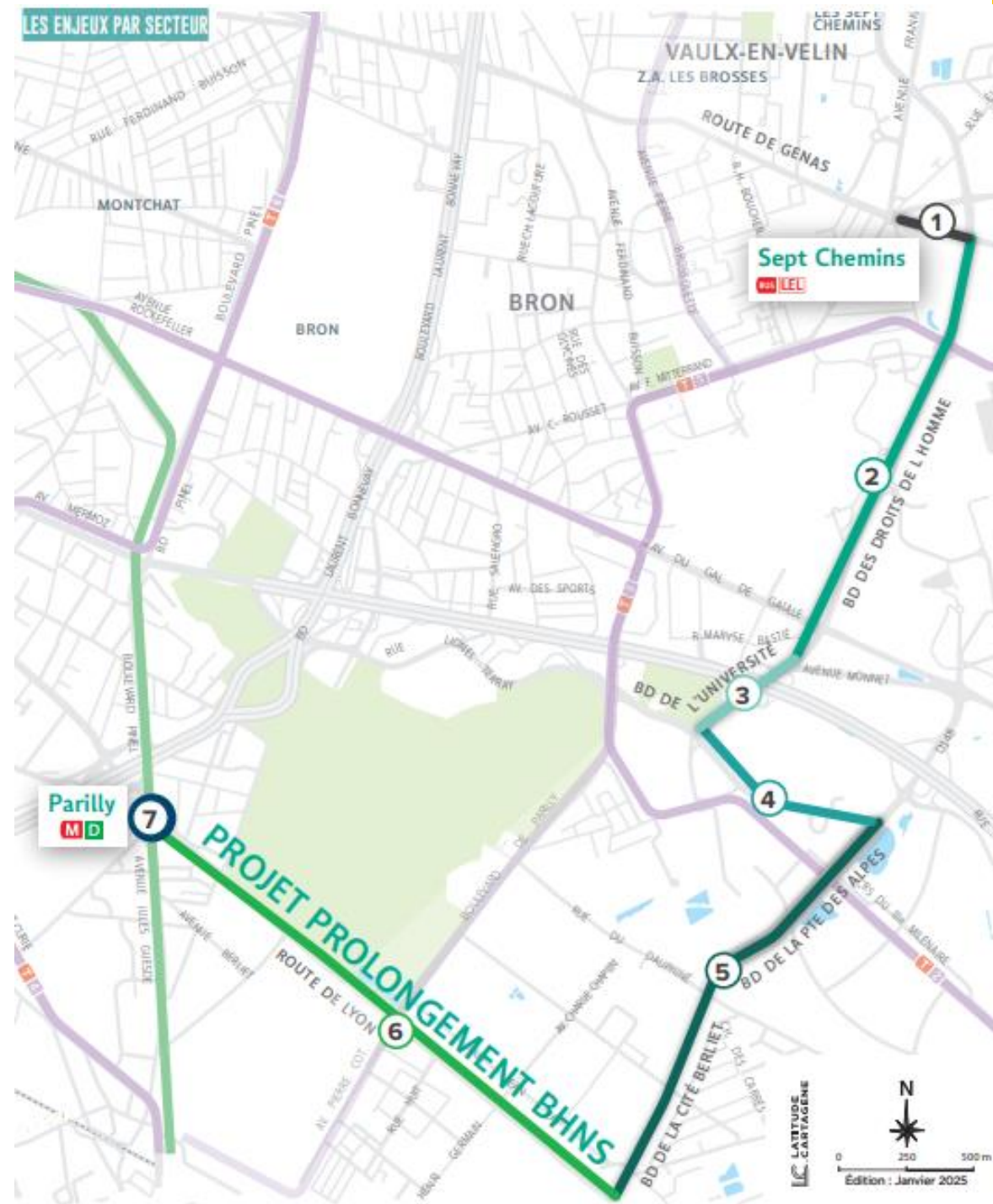
Le choix du tracé

- **Permet de desservir les principaux pôles** et de répondre aux besoins actuels de mobilité.
- **Garantit la performance du BHNS** permettant son insertion sur des axes structurants et utilisant des **infrastructures existantes** (notamment la ligne C25).
- **Limite les impacts fonciers** et permet une maîtrise des coûts.
- **Multiplie les connexions au réseau structurant :**
 - ✓ au MD, T2, T5, C17, C26
 - ✓ Aux futures lignes T8 et LEL
 - ✓ Sur ses deux premiers tronçons : aux MB, MD, T1, T3, T4, T6 et Rhônexpress.



Les enjeux et fonctionnalités identifiés à ce stade, par secteur

1. Rond-point des Sept Chemins / rue Mermoz
2. Boulevard des Droits de l'Homme
3. Boulevard de l'Université
4. Rue et boulevard Boulloche
5. Boulevard de la Porte des Alpes - boulevard de la Cité Berliet
6. Route de Lyon / avenue Charles de Gaulle
7. Terminus Parilly



Les enjeux d'insertion secteur par secteur

Boulevard des Droits de l'Homme

- Création d'un **site propre pour le BHNS**.
- Nécessité de **préserver l'accès à Eurexpo**.
- Création d'une **correspondance avec le tramway T5**.

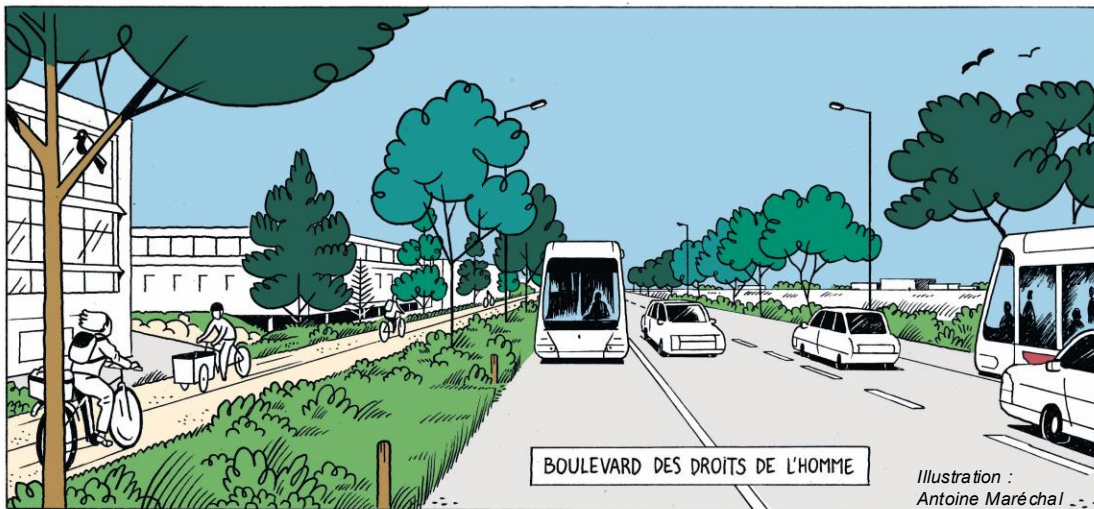


Illustration présentée à titre indicatif. L'insertion du BHNS et l'aménagement de l'espace public sur ce secteur pourront différer des principes illustrés ici.



Les enjeux d'insertion secteur par secteur

Boulevard de l'Université

- **Création d'un site propre BHNS.**
- **Prolongement de la Voie Lyonnaise 5** depuis le boulevard des Droits de l'Homme jusqu'au Centre commercial Porte des Alpes / ZAC Champ du Pont.
- **Sécurisation des cheminements piétons.**



Franchissement de l'autoroute A43

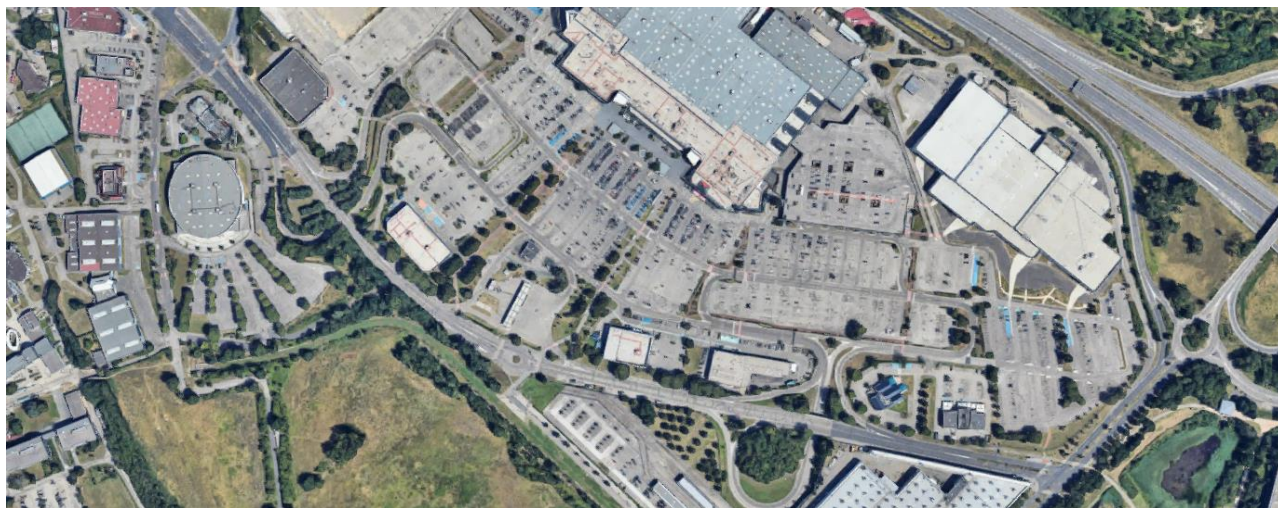


Les enjeux d'insertion secteur par secteur

Rue et boulevard Boulloche

Garantir la performance du BHNS tout en :

- préservant les **différents accès au centre commercial** ;
- composant avec les **lignes de bus déjà présentes** ;
- permettant une **circulation fluide sur un pont étroit** situé sur le boulevard Boulloche.



Centre commercial Porte des Alpes (ZAC Champ du Pont)



Les enjeux d'insertion secteur par secteur

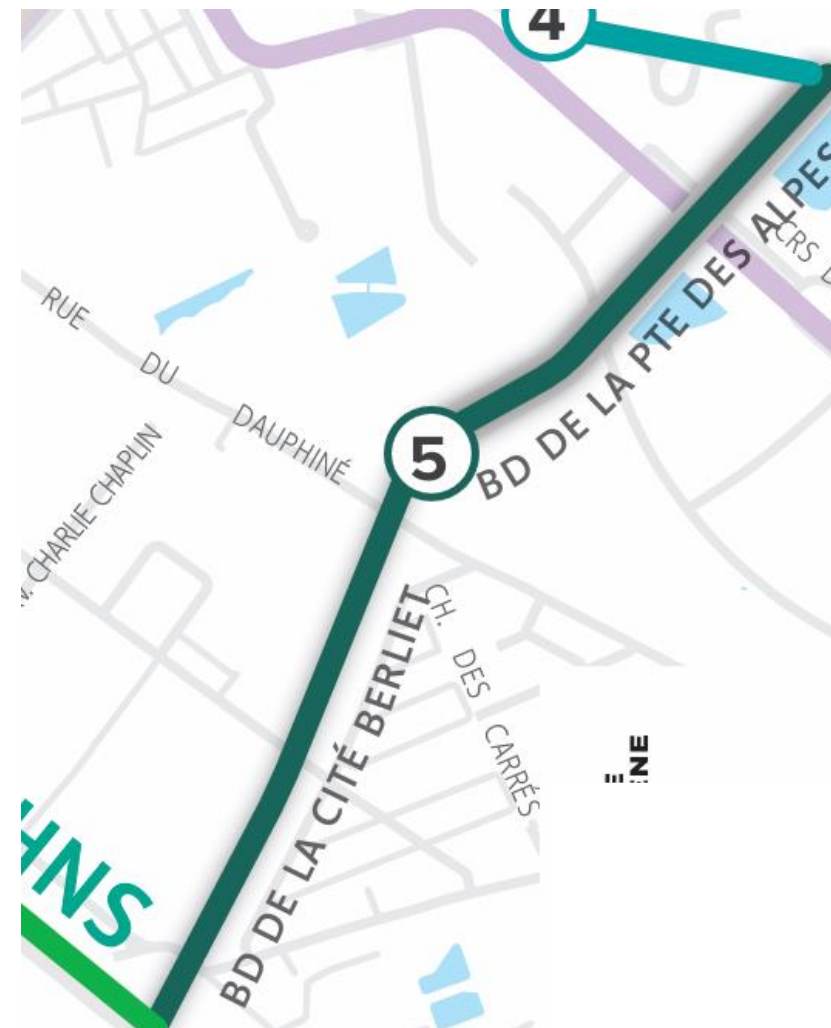
Boulevard de la Porte des Alpes

Boulevard de la Cité Berliet

- Création d'un **site propre BHNS**.
- Possibilité de **prolonger la Voie Lyonnaise 5** en confortant la voie verte existante.
- **Sécurisation des carrefours** et des **traversées piétonnes**.



Carrefour Bd de la Pte de Alpes / Rue du Dauphiné



Les enjeux d'insertion secteur par secteur

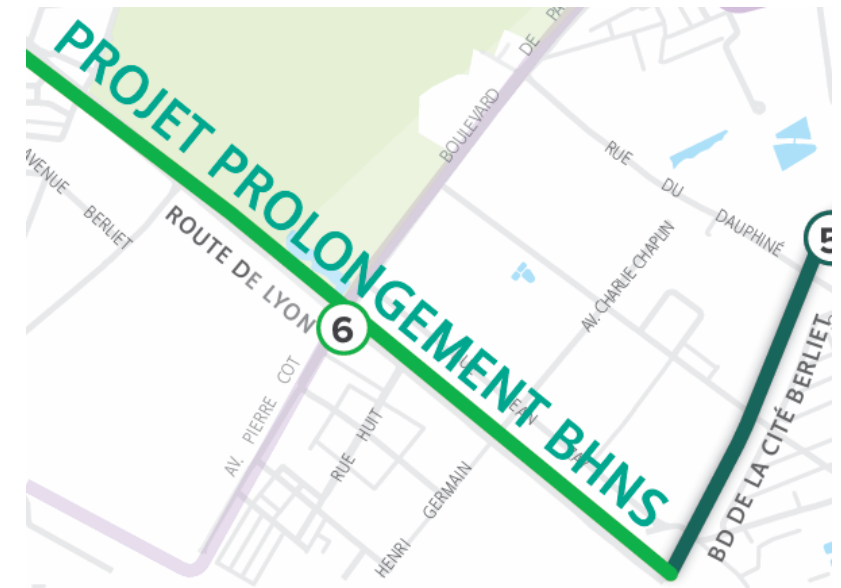
Route de Lyon

Avenue Charles de Gaulle

- **Utilisation de l'infrastructure et des stations de la ligne de bus C25** (électrifiée en 2026).
- **Création d'une correspondance avec le futur tramway T8** (route de Lyon / boulevard de Parilly : aménagement de la correspondance dans le cadre du projet T8).



Route de Lyon/ Bd de la Cité Berliet



Les enjeux d'insertion secteur par secteur

Terminus Parilly

- **Pôle d'échange intermodal** autour du métro D, plusieurs lignes de bus et un parking-relais
- **Mutualisation des quais du BHNS** avec les quais existants de la ligne C25.

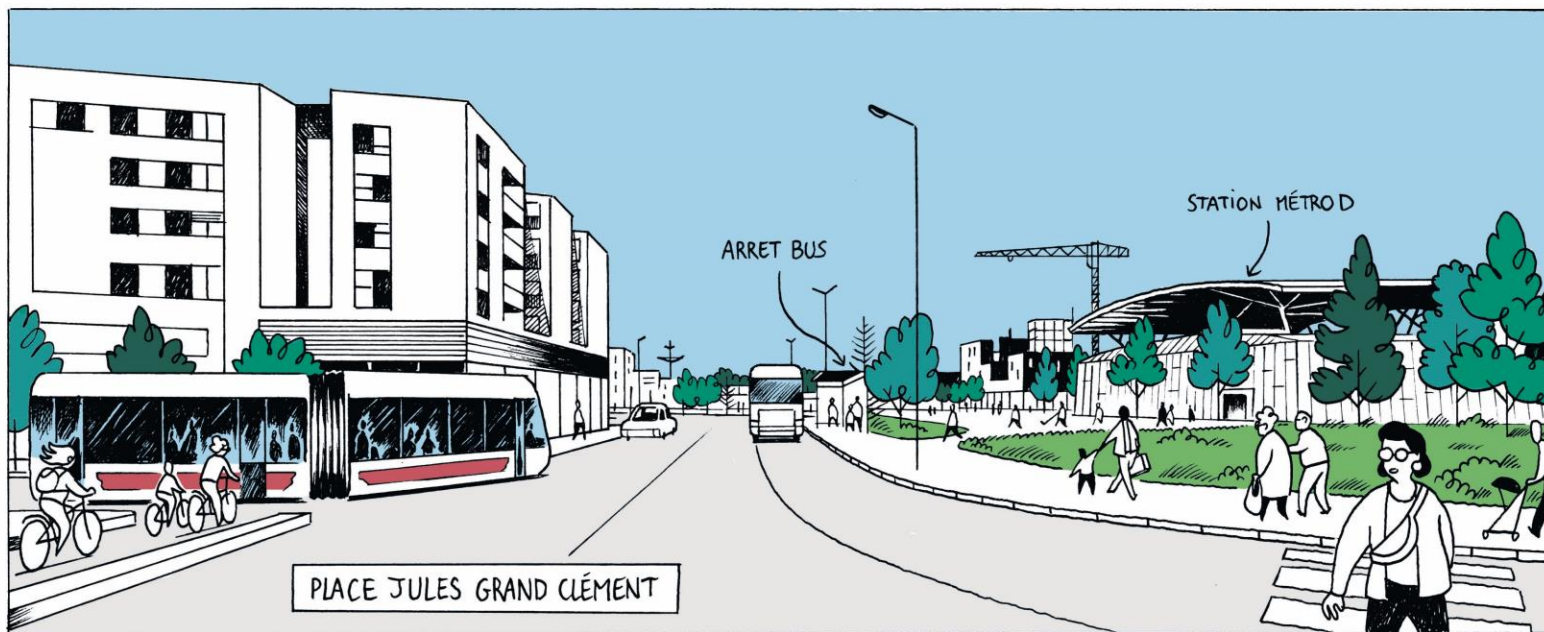
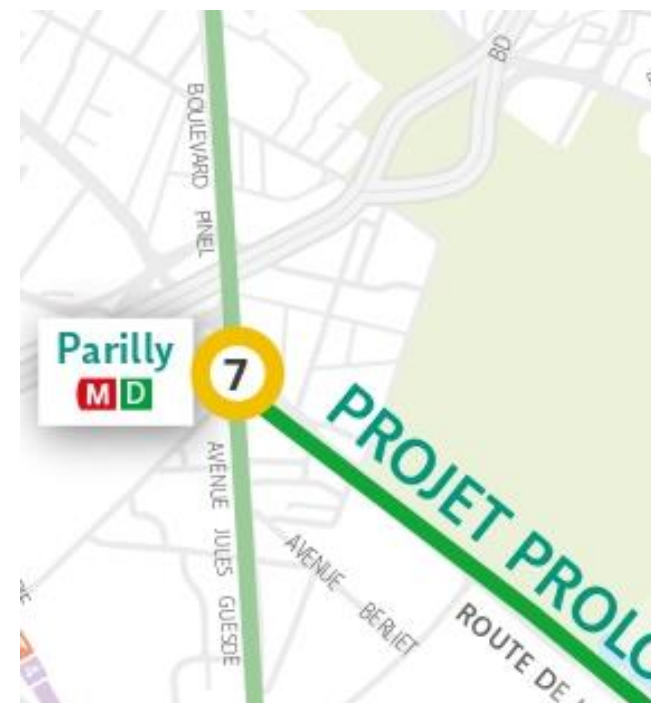


Illustration présentée à titre indicatif. L'insertion du BHNS et l'aménagement de l'espace public sur ce secteur pourront différer des principes illustrés ici.

Illustration : Antoine Maréchal



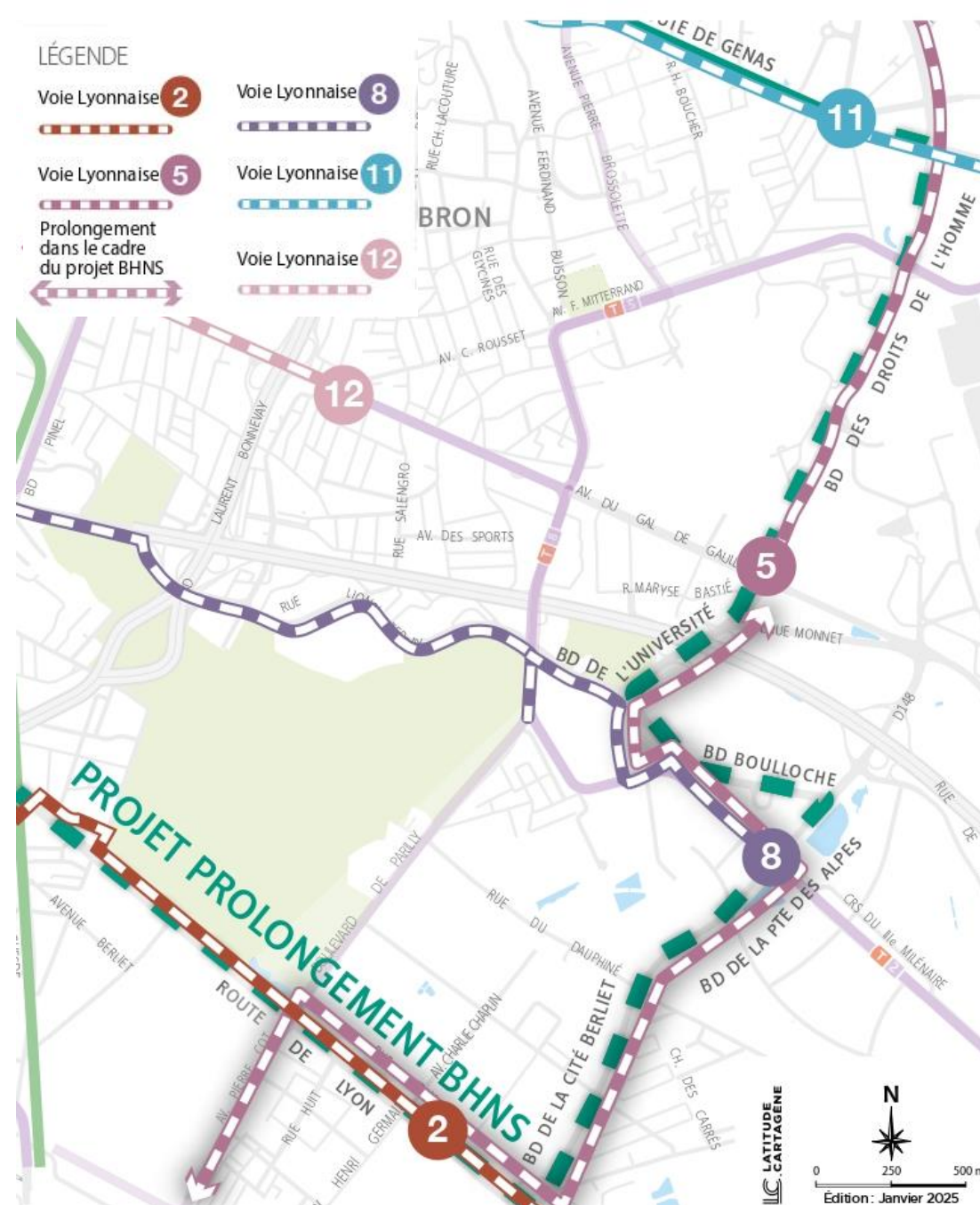
Les continuités cycles et piétonnes

Connecté au réseau des Voies Lyonnaises :

- **Rue Jean Mermoz** : longe la Voie Lyonnaise 11 (Craponne <> Chassieu).
- **Bd des Droits de l'Homme** : suit la Voie Lyonnaise 5 (Saint-Fons <> Bron), qui sera prolongée.
- **Bd de la Porte des Alpes** : croise la Voie Lyonnaise 8 (le long de T2).
- **Route de Lyon** : mutualisation Voie Lyonnaise 2 (Cailloux <> Mions) et 5.

Cheminements piétons continus et accessibles PMR intégrés au tracé.

Trottoirs élargis et passages piétons sécurisés pour faciliter la circulation.





Présentation de la concertation

Marieke VERBRUGGHE



Suivez l'actu !

sytral-mobilites.fr/prolongement-bhns

SYTRAL
MOBILITÉS

La concertation préalable réglementaire du 20 juin au 20 juillet 2025

Objectifs

- **Présentation du projet** de prolongement du BHNS.
- **Recueil des avis** sur plusieurs thématiques :
 - **Opportunité du projet** et besoins de mobilité.
 - **Nombre et emplacement des stations**, y compris stationnements vélos sécurisés.
 - **Intermodalité** : connexions avec métro, tramway, bus, TER, modes actifs.
 - **Développement des modes actifs** : intégration des cycles, piétons, accessibilité PMR.



Les modalités et les suites de la concertation

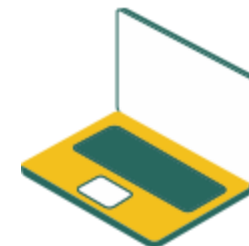
S'informer et participer



Pour apporter une contribution au projet, **plusieurs dispositifs** sont déployés :

- des **registres papier** disponibles dans les lieux de la concertation ;
- différents **temps d'échanges** organisés sur le projet ;
- une enquête sur les usages sous forme de **questionnaire papier et en ligne** ;
- une plateforme **participative** en ligne dédiée au projet.

La plateforme en ligne



Disponible tout au long de la concertation, elle est destinée à informer, recueillir les avis, les contributions et les questions.

sytral-mobilites.fr/prolongement-bhns



Les rencontres de la concertation


Des rencontres mobiles

- Class'Croute, ZAC du Chêne à Bron, **le lundi 23 juin de 12h à 14h** ;
- Class'Croute, Parc technologique à Saint-Priest, **le mardi 24 juin de 12h à 14h** ;
- Décathlon Lyon Bron St-Exupéry à Bron, **le mercredi 25 juin de 12h30 à 14h30** ;
- Métro Parilly à Vénissieux, **le mercredi 25 juin de 16h30 à 18h30** ;
- Renault Trucks à Vénissieux, **le jeudi 26 juin de 11h30 à 14h** ;
- Marché Berliet, place Spielberg à Saint-Priest, **le jeudi 26 juin de 17h à 20h** ;
- Hôpital privé de l'Est Lyonnais à Saint-Priest, **le mardi 1er juillet de 11h30 à 14h** ;
- Square Johnny Hallyday à Saint-Priest, **le mercredi 2 juillet de 12h à 14h**.



Un atelier avec les acteurs économiques Porte des Alpes Entreprises

- Le mercredi **2 juillet de 17h à 19h**.



Temps d'échange autour du projet BHNS



Suivez l'actu !

sytral-mobilites.fr/prolongement-bhns

SYTRAL
MOBILITÉS

Comprendre le projet de prolongement BHNS

Vos **questions** sur le projet BHNS ?

Quels sont vos **avis et remarques** ?

Quelles sont vos **suggestions de localisation de stations** ?





Conclusion

Vincent MONOT



Suivez l'actu !

sytral-mobilites.fr/prolongement-bhns

SYTRAL
MOBILITÉS

Merci de votre attention !

Prochains rendez-vous

Rencontres mobiles

- Class'Croute, ZAC du Chêne à Bron, **le lundi 23 juin de 12h à 14h ;**
- Class'Croute, Parc technologique à Saint-Priest, **le mardi 24 juin de 12h à 14h ;**
- Décathlon Lyon Bron St-Exupéry à Bron, **le mercredi 25 juin de 12h30 à 14h30 ;**
- Métro Parilly à Vénissieux, **le mercredi 25 juin de 16h30 à 18h30 ;**
- Renault Trucks à Vénissieux, **le jeudi 26 juin de 11h30 à 14h ;**
- Marché Berliet, place Spielberg à Saint-Priest, **le jeudi 26 juin de 17h à 20h;**
- Hôpital privé de l'Est Lyonnais à Saint-Priest, **le mardi 1er juillet de 11h30 à 14h ;**
- Square Johnny Hallyday à Saint-Priest, **le mercredi 2 juillet de 12h à 14h.**

Atelier avec les acteurs économiques

- Le mercredi 2 juillet de 17h à 19h.

Construisons ensemble le nouveau projet de bus à haut niveau de service !



Suivez l'actu !

**sytral-mobilites.fr/prolongement-
bhns**

SYTRAL
MOBILITÉS