

**BUS****À HAUT  
NIVEAU  
DE SERVICE****CONCERTATION PRÉALABLE****PROLONGEMENT  
SEPT CHEMINS ↔ PARILLY**

©SYTRAL Mobilités - HESS

## Compte-rendu Rencontre Mobile - Revaison, Saint-Priest

**02/07/2025****08:00 > 10:00****Square Johnny Hallyday,  
Saint-Priest****30 participants**

La concertation préalable sur le prolongement du BHNS entre Sept Chemins et Parilly présente le projet dans toutes ses dimensions et recueille également les avis et contributions sur plusieurs enjeux :

- l'opportunité du projet ;
- le nombre et l'emplacement précis des stations, et celles qui seront dotées de stationnements vélos sécurisés ;
- l'intermodalité : connexions entre le BHNS, les autres lignes de transport et les modes actifs.

La rencontre mobile du **2 juillet 2025** organisée dans le cadre cette concertation préalable (20 juin-20 juillet 2025), avait pour objectif de rencontrer et d'échanger avec les usagers du métro Parilly. Cette rencontre mobile a duré **2 heures**.



Suivez l'actu !  
[sytral-mobilites.fr/prolongement-bhns](https://sytral-mobilites.fr/prolongement-bhns)

### Intervenants présents

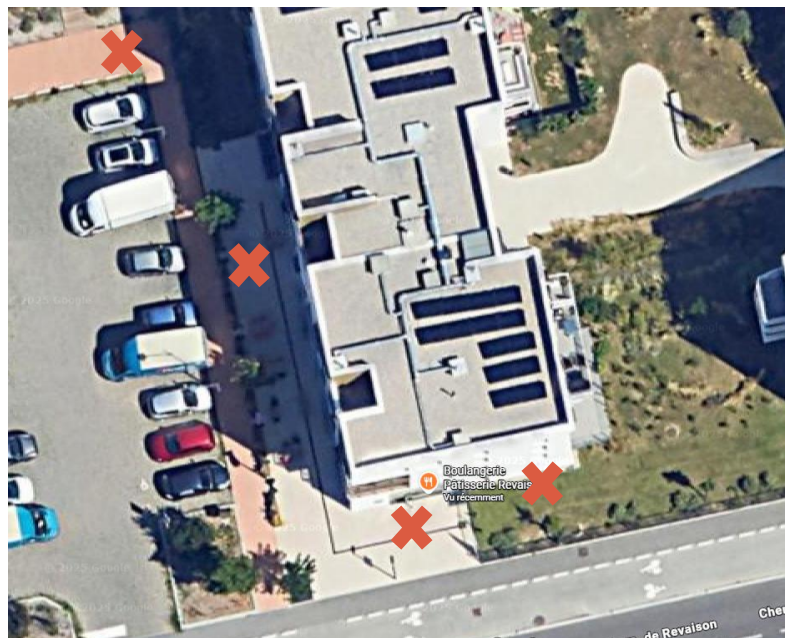
- Isabelle JOLY, chargée de relations riverains, SYTRAL Mobilités ;
- Kiéfen GUERIN, consultant, ALGOE ;
- Hervé DURANTON, Lucas LEPAGE et Lyna BEJI, AMO concertation, Terra Publica et Planète Citoyenne.

Le stand était installé à la sortie de la boulangerie du quartier de Revaison à Saint-Priest. Une oriflamme signalait la présence du stand mobile. Étaient exposés sur des grilles de présentation : le futur tracé et des illustrations des secteurs clés. Le dossier de concertation, des dépliants synthétisant le projet et l'adresse de la plateforme participative étaient à la disposition du public.

Les participants étaient invités **à s'informer sur le projet, formuler leurs avis**, tout en échangeant avec l'équipe projet. Un questionnaire en ligne était également proposé afin de mieux comprendre les mobilités des salariés du secteur

Les principaux sujets abordés au cours du stand mobile ont été :

- la localisation des stations ;
- l'intermodalité
- les continuités cyclables.



Vue aérienne du site de la rencontre mobile

**X** Zone de mobilisation

## Profil des participants



Des participants qui utilisent la **voiture, le vélo et les transports en commun**



Lieu de résidence principale : **Saint-Priest et Vénissieux**



Age moyen des participants : **26-35 ans**

Une participation limitée (une trentaine de personnes) est à noter pour ce stand, qui était initialement prévu entre 12h et 14h, mais qui a dû être avancé du fait des fortes chaleurs. Certaines personnes étaient informées du projet BHNS grâce à la communication distribuée dans les boîtes aux lettres

du quartier. Plusieurs clients de la boulangerie étaient non-résidents du quartier Revaison, se déplaçant en voiture.

## L'opportunité du prolongement du BHNS

Le mode de transport n'était pas connu des personnes rencontrées.

Une partie des personnes rencontrées n'a pas manifesté un intérêt pour le projet

- soit parce qu'elle n'habitait pas le secteur concerné par le projet ;
- soit parce qu'elle se déplace principalement en voiture.

En revanche, une autre partie des personnes, et notamment les habitants du quartier partagent le fait que s'ils utilisent encore aujourd'hui leur voiture comme mode de déplacement c'est parce que le quartier est peu desservi par les transports en commun. Ils disent que l'arrivée d'une ligne comme le BHNS pourrait changer leurs habitudes de déplacement.

## Retours et propositions pour le prolongement du BHNS



### La localisation des stations

Concernant la localisation des stations, plusieurs personnes rencontrées ont fait trois propositions situées hors du tracé du BHNS soumis à concertation :

- **un arrêt au niveau du quartier d'habitat Revaison**
  - pour desservir le quartier résidentiel
  - pour desservir le **collège Simone Veil**
- **un arrêt au niveau de l'école Joseph Brenier, près de l'avenue Georges Pompidou**
- **un arrêt au niveau de la place Steven Spielberg (Saint-Priest)** pour desservir les commerces et le marché de la Cité Berliet.



### L'intermodalité

Plusieurs participants ont souligné le besoin de la continuité de la ligne 62 pour desservir le collège Simone Veil à Revaison (Saint-Priest).



## Le vélo / les pistes cyclables

Un point de blocage majeur identifié par les cyclistes est le franchissement de l'A43 au niveau du boulevard de l'Université à Saint-Priest, actuellement jugé impraticable à vélo en raison du trafic automobile intense. De nombreux usagers choisissent ainsi de contourner cette difficulté en effectuant un détour par l'ouest via la station T2 Rebufer. Cette situation pénalise fortement la continuité et la lisibilité des itinéraires cyclables nord-sud.



Point de blocage de l'A43

## En image

