

T 10

CONCERTATION

GARE DE VÉNISSIEUX ↔ GERLAND



Du 23 Août au
23 Octobre 2021

Dossier de presse



CONTACTS PRESSE

Julie Gaudé – Attachée de presse : gaude@sytral.fr – 06 74 92 92 90

Lodoïska de Gouvion Saint Cyr – Attachée de presse : gouvion@sytral.fr - 06 71 18 32 66

SYTRAL



SOMMAIRE

1. Le contexte

2. Le projet de tramway T10 : moteur de la transformation urbaine

- Les objectifs du projet
- Le tracé
- Les quartiers desservis
- Deux variantes locales à Vénissieux
- Les stations, quelles implantations ?
- Des aménagements spécifiques intégrés au projet T10
- Le projet T10 en chiffres

3. Les modalités de la concertation

4. Le calendrier

5. Le tramway en images



1. LE CONTEXTE

Dans le cadre de son plan de mandat « Destinations 2026 », le SYTRAL engage de nouveaux projets structurants avec la volonté d'accélérer le développement du réseau de transport public et la multimodalité, renforcer la cohésion des territoires et offrir aux habitants une réelle alternative à la voiture individuelle.



L'année 2021 marque ainsi le **lancement et l'engagement des concertations de nouvelles lignes de tramway** qui accompagneront notamment les projets du Nouveau Programme de Renouvellement Urbain en desservant les quartiers prioritaires de la politique de la ville.

Le tramway circule depuis 20 ans sur le réseau TCL. Depuis le lancement de T1 et T2 en 2001, le réseau s'est considérablement développé et compte désormais 7 lignes et **près de 70 km d'infrastructures assurant plus de 365 000 voyages quotidiens avec une fréquentation en hausse de près de 80 % depuis 10 ans**. D'ici 2026, le SYTRAL fera par ailleurs l'acquisition de 35 nouvelles rames afin de répondre aux besoins des futures lignes.

Ce mode de transport, plébiscité par les usagers, constitue un **système de mobilité performant et durable**. C'est un transport de grande capacité, fiable et qui offre confort, accessibilité et régularité des temps de parcours. L'arrivée d'un tramway représente par ailleurs, de nombreuses opportunités pour un territoire puisque **chaque nouveau projet du SYTRAL s'accompagne d'un réaménagement qualitatif de l'espace public qui favorise également les mobilités douces**.





2. LE PROJET DE TRAMWAY T10 : MOTEUR DE LA TRANSFORMATION URBAINE

Le projet de la nouvelle ligne de tramway T10 permettra de relier, d'ici 2026, le pôle d'échanges multimodal de Vénissieux et le secteur de Gerland, en desservant Saint-Fons. Environ 8 km de voies et 14 à 16 stations seront créés.

Cette nouvelle ligne répondra aux besoins de mobilités du sud-est de l'agglomération et contribuera à connecter la commune de Saint-Fons, aujourd'hui traversée par des infrastructures routières et ferroviaires importantes, au centre métropolitain, tout en améliorant la desserte des zones d'activités économiques situées à proximité. T10 vise à également à reconnecter les zones d'habitation aux bassins d'emploi situés à proximité.

La ligne T10 viendra également accompagner les opérations de requalification de cœur de ville des communes de Vénissieux et Saint-Fons, les transformations des quartiers prioritaires Arsenal et Carnot Parmentier inscrits au « Nouveau Programme National de Renouvellement Urbain » (NPNRU) et le développement de zones d'activités économiques et industrielles.

La ligne T10 desservira notamment :

- le quartier Aulagne et le quartier des Marronniers à Vénissieux,
- le centre-ville et les quartiers Arsenal et Carnot Parmentier à Saint-Fons
- des bassins d'emplois : la ZAC de l'Arsenal, la Vallée de la Chimie, le Biodistrict de Gerland et notamment la ZAC Techsud, le port Edouard Herriot.

Ce projet s'inscrit par ailleurs dans les documents directeurs de planification urbaine du territoire de la Métropole (SCOT, PLU-H, PDU...) et a été identifié dans le cadre de la concertation du NPNRU.

T10 offrira une alternative efficace à la voiture individuelle à travers une desserte locale performante connectée aux lignes fortes du réseau TCL (métros B et D, tramways T1 et T4), à de nombreuses lignes de bus (notamment au pôle bus de la Gare de Vénissieux) ainsi qu'aux gares TER de Vénissieux et Saint-Fons.

Les objectifs du projet



ACCOMPAGNER LE RENOUVELLEMENT URBAIN DES TERRITOIRES TRAVERSES

- relier la commune de Saint-Fons au centre métropolitain, en particulier les quartiers Arsenal et Carnot Parmentier, actuellement en renouvellement urbain,
- accompagner l'aménagement en cours du quartier de la Gare à Vénissieux, le pôle R&D de la Vallée de la Chimie, la ZAC Techsud, et plus globalement le Biodistrict de Lyon-Gerland.

PROPOSER UNE ALTERNATIVE EFFICACE A LA VOITURE INDIVIDUELLE

- renforcer l'offre de transports en commun et offrir des correspondances avec des lignes structurantes de transport urbain (métros B et D, tramways T1 et T4) et des gares SNCF (Vénissieux et Saint-Fons),
- Créer de nouveaux itinéraires piétonniers et cyclables lisibles et sécurisés.

*Le projet proposera **des aménagements cyclables et piétonniers** accompagnant ainsi la politique de la Métropole de Lyon sur le développement des déplacements en modes doux. **Ces aménagements permettront notamment le développement de la ligne 1 du REV (Réseau Express Vélo)** qui reliera le Mas du Taureau à Vaulx-en-Velin à la gare de Saint-Fons en longeant une partie du tracé de la ligne T10.*

RELIER BASSINS D'EMPLOI ET GRANDS EQUIPEMENTS AUX LIEUX DE VIE

- connecter des zones d'habitation aux bassins d'emploi situés à proximité (Vallée de la Chimie, Techsud, port Édouard Herriot...) ou à des secteurs comptant de nombreux établissements d'enseignement et de formation (Gerland),
- connecter les territoires aux grands équipements sportifs et/ou culturels (Stade de Gerland, Palais des Sports de Gerland, Halle Tony Garnier).

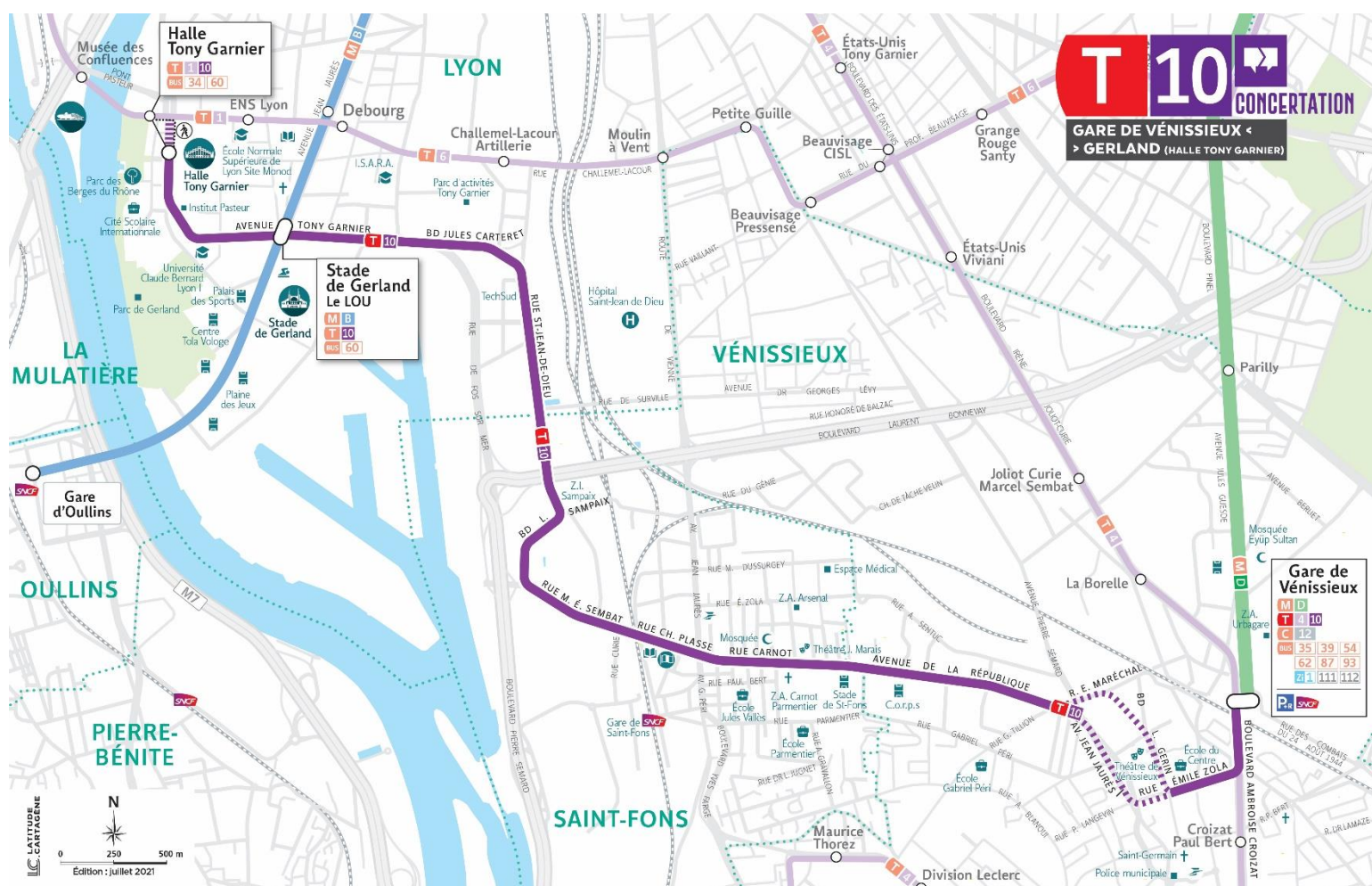
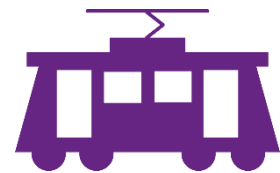
APAISER LES SECTEURS TRAVERSES POUR AMELIORER LE CADRE DE VIE DES HABITANTS

- saisir l'opportunité de l'arrivée du tramway pour requalifier les espaces publics via un rééquilibrage du partage de la voirie en faveur des piétons et cyclistes, de la végétalisation, etc,
- améliorer le cadre de vie et l'attractivité commerciale dans les secteurs traversés.

Le tracé

Les études successives ont permis de confirmer l'opportunité du projet sur ce territoire et de recenser l'ensemble des itinéraires possibles. L'analyse de chacun des itinéraires s'appuie sur la réalisation d'une analyse multicritères exhaustive au regard notamment du potentiel de desserte, de l'insertion de la plateforme et des stations, du développement des modes actifs et des aménagements cyclables, des enjeux fonciers et environnementaux, des délais de réalisation et du coût d'investissement.

Ces études ont permis de faire émerger un tracé de référence avec 2 variantes locales sur le secteur de Vénissieux.



- Tracé de référence de la ligne T10
- Variantes locales de tracé à Vénissieux

Les quartiers desservis



Traversant des territoires résidentiels, industriels et tertiaires aux identités contrastées, la ligne T10 a été pensée en cohérence avec les projets de programmation ou de transformation des communes traversées afin d'aboutir à un projet urbain unifié. Plus qu'un projet de transport, elle sera un moteur de la transformation de la ville, en redynamisant les quartiers traversés et en rééquilibrant le partage de la voirie.

Du pôle d'échanges multimodal de Vénissieux au quartier des Marronniers :

- Connexion au PEM de Vénissieux et notamment au métro D et au tramway T4
- Complémentarité avec la ligne de tramway T4 pour la desserte de Vénissieux

C'est sur cette séquence que seront soumises à concertation les deux variantes locales de tracé.

Du quartier des Marronniers aux Quatre Chemins à Saint-Fons

- Desserte du centre-ville de Saint-Fons et de ses commerces et équipements
- Accompagnement des projets NPNRU des secteurs Arsenal et Carnot Parmentier
- Desserte du nouveau collège République à Vénissieux

De Quatre Chemins à Techsud

- Trait d'union entre les secteurs résidentiels et commerçants de Saint-Fons et les zones d'activités industrielles de Sampaix, et plus largement la Vallée de Chimie
- Connexion entre les secteurs Sampaix et Techsud
- Connexion à la gare TER de Saint-Fons en 5 minutes à pied
- Création d'une zone de remisage

De Techsud au métro B – Stade de Gerland – Le Lou

- Desserte de Techsud et du quartier de l'Artillerie
- Connexion au Métro B à Stade de Gerland – Le LOU

Du métro B (Stade de Gerland – le Lou) à la Halle Tony Garnier

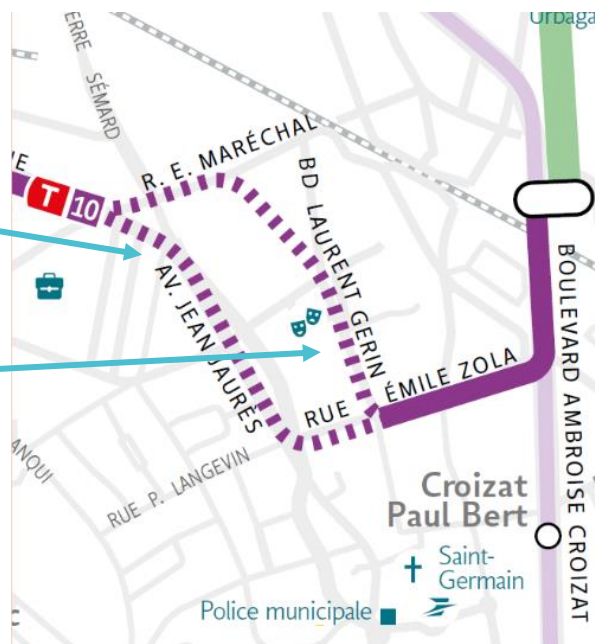
- Connexion au métro B à Stade de Gerland - Le LOU
- Desserte de nombreuses implantations tertiaires, d'équipements scolaires, culturels et sportifs
- Renforcement de l'intermodalité avec la connexion au T1 en 3 minutes à pied
- Complémentarité de desserte avec les lignes T1 et T6 sur le secteur de Gerland

Deux variantes locales de tracé à Vénissieux

1 / le passage du tramway sur la rue Emile Zola,
entre les axes Laurent Gérin et Jean Jaurès,

2 / le passage du tramway par le boulevard Laurent Gérin
au droit du théâtre puis par la rue Eugène
Maréchal en direction des Marronniers.

Ces deux variantes sont soumises à concertation.



Les stations : quelles implantations ?

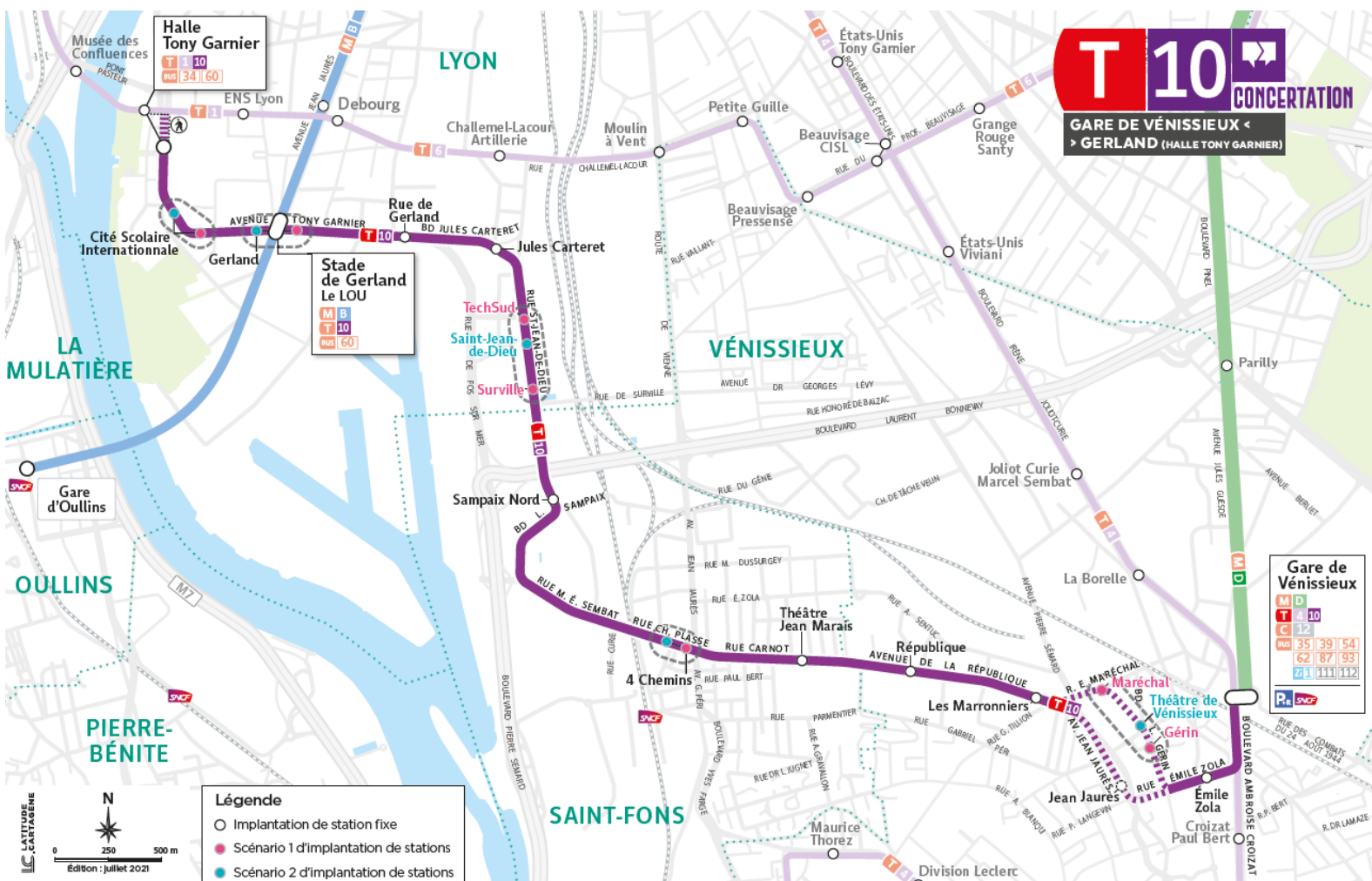
Le SYTRAL propose la création de 14 à 16 nouvelles stations dont la reconfiguration de la station existante « Gare de Vénissieux » qui sera mutualisée avec la ligne T4.

Le nombre et le positionnement précis de certaines stations font partie des sujets ouverts à concertation :

- Quatre Chemins
- Gerland
- Cité Scolaire Internationale

Est également soumis à concertation la mutualisation de stations sur deux secteurs différents :

- l'une sur la variante de tracé empruntant le boulevard Laurent Gérin à Vénissieux
- la seconde au niveau de Techsud à Gerland.



Des aménagements spécifiques intégrés au projet de la ligne T10

A l'instar des lignes de tramway T1 et T4, le projet T10 s'accompagnera de l'aménagement ou de la création d'ouvrages d'art pour franchir les obstacles urbains présents sur le tracé :

3 ouvrages d'art

1

Franchissement des voies ferrées à l'entrée de la Vallée de la Chimie et au nord de la gare de Saint-Fons :

Conservation de l'ouvrage existant (Pont Marcel Sembat) intégrant tous les modes (tramway, voiture, modes actifs) ou élargissement de l'ouvrage existant vers le sud, ou construction d'une passerelle dédiée aux modes doux, parallèlement à l'ouvrage existant, au sud.

2

Franchissement du périphérique Laurent Bonnevey au niveau de la ZI de Sampaix :

Création d'une infrastructure permettant d'accueillir le tramway. Les piétons et les cyclistes franchiront le périphérique par cet ouvrage ou par l'ouvrage existant au droit du site Starterre. À plus ou moins long terme, se pose la question d'accueillir également ou pas la circulation automobile.

3

Franchissement sous les voies ferrées du port Edouard Herriot :

Création d'un nouvel ouvrage pour permettre le passage et la giration du tramway entre la rue Saint Jean-de-Dieu et le boulevard Carteret, ainsi que le passage des modes doux.

Création d'une zone de remisage

Une nouvelle zone de remisage des rames de tramway sera aménagée entre le boulevard Laurent Bonnevey et la rue de Surville. Dimensionné pour accueillir une quarantaine de rames longues ou une soixantaine de rames courtes, le site permettra également d'assurer l'entretien courant des rames.



Des enjeux de végétalisation aux abords de T10

La végétalisation du tracé est une caractéristique essentielle du T10. Les espaces publics aux abords de la plateforme du tramway seront conçus avec l'objectif de végétaliser au maximum (engazonnement de la plateforme, arbres d'alignement, végétation arbustive). Sur certaines sections présentant des obstacles à la végétalisation, des sites complémentaires de plantation pourront être définis avec les habitants. Le choix des essences pourra également être discuté avec le public.

Le projet T10 en chiffres



8 KM ENVIRON
DE LA GARE DE VÉNISSIEUX À
LA HALLE TONY GARNIER (LYON 7^E)



14 À 16
STATIONS
DONT LA STATION
GARE DE VÉNISSIEUX
RECONFIGURÉE



24 MINUTES
ENVIRON
DE TEMPS
DE PARCOURS



DES CONNEXIONS
OPTIMISÉES
AUX LIGNES DE MÉTRO B ET D
ET AUX TRAMWAYS T1 ET T4

PLUS DE
22 000
VOYAGEURS
PAR JOUR EN 2030



UN TRAMWAY
TOUTES LES
10 MINUTES
EN HEURE DE POINTE



MISE EN SERVICE AU
1^{ER} TRIMESTRE 2026

COÛT ESTIMATIF GLOBAL :

230 M€



INCLUANT LA ZONE
DE REMISAGE DE TRAMWAY SUR
LE SECTEUR SURVILLE À SAINT-FONS



3. LES MODALITES DE LA CONCERTATION



LE SYTRAL INVITE LES HABITANTS AU DIALOGUE POUR CO-CONSTRUIRE LE PROJET DE TRAMWAY T10

Le SYTRAL appelle les habitants et les habitantes du territoire à se mobiliser autour d'une grande phase de concertation.

« L'heure est à la parole citoyenne ; nous allons largement concerter car nous souhaitons que chacun et chacune puisse s'exprimer et participer à l'élaboration des projets de transports publics sur leur territoire afin d'aboutir à une vision partagée des mobilités de demain. »

Bruno Bernard, président du SYTRAL.

« Une concertation préalable qui se déroulera du 23 août au 23 octobre 2021 »



Une concertation réglementaire, deux garants

La concertation préalable du projet T10 est organisée par le SYTRAL sous l'égide de la **Commission Nationale du Débat Public**, qui a missionné deux garants de la concertation : Valérie Dejour et Jean-Luc Campagne. Ils s'assurent de la bonne mise en œuvre de la concertation afin que les avis exprimés et les contributions soient pris en compte. Ils veillent également à la sincérité des échanges, à la transparence des éléments portés à la connaissance du public et, à l'issue de la démarche, ils en établiront le bilan.

Les garants peuvent être contactés par mail :

valerie.dejour@garant-cndp.fr | jean-luc.campagne@garant-cndp.fr

ou par courrier postal libellé à leur nom, à l'adresse du SYTRAL :

21 boulevard Vivier Merle, 69003 Lyon



Les principales thématiques soumises à concertation :

La procédure de concertation, qui intervient en amont de la phase d'enquête publique est ouverte sur l'ensemble du projet de tramway T10, notamment :

- L'opportunité du projet,
- Le tracé et ses deux variantes locales à Vénissieux,
- Le nombre et le positionnement des stations,
- L'insertion du tramway dans les quartiers traversés,
- La connexion au réseau de transport en commun et la réorganisation du réseau de surface.

Les contributions viendront nourrir les études de conception et permettront de préparer la concertation continue (suite au vote en comité syndical) qui se déroulera tout au long du projet.



4 GRANDS RENDEZ-VOUS !

1 soirée d'ouverture le 31 août 2021

3 réunions publiques communales :

- Saint-Fons le 9 septembre,
- Lyon 7^e le 10 septembre,
- Vénissieux le 14 septembre.



Le calendrier des rencontres pour comprendre le projet

**Du 23 août
au 23 octobre,**
une vingtaine de
rencontres de
proximité :



Des stands mobiles sur les lieux de vie du quotidien pour aller à la rencontre des habitants, salariés, commerçants...



Un atelier thématique sur chacun des 5 secteurs du tracé : Saint-Fons centre (28/09), Gerland Tony Garnier (30/09), Saint-Fons Sampaix (04/10), Gerland Techsud (07/10), Vénissieux (12/10)

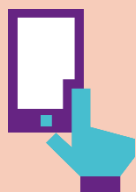


Une matinée au Forum des Associations de Saint-Fons (11/09)



Des rencontres avec les acteurs locaux

Pour s'informer et donner son avis



Une concertation en ligne...

Informez-vous, donnez votre avis et contribuez sur :
t10-sytral.fr

...mais aussi près de chez vous dans 8 lieux dédiés



- **Hôtel de la Métropole de Lyon**
(20 rue du Lac, Lyon 3^e),
- **Mairie centrale de Lyon**
(198 avenue Jean Jaurès, Lyon 7^e),
- **Siège du SYTRAL**
(21 Boulevard Vivier Merle, Lyon 3^e),
- **Mairie de Lyon 7^e**
(16 place Jean Macé, Lyon 7^e),
- **Mairie de Saint-Fons**
(1 place Roger Salengro, Saint-Fons),
- **Mairie de Vénissieux**
(5 avenue Marcel-Houël, Vénissieux),
- **Mairie de quartier Vénissy**
(21 rue Albert Camus, Vénissieux),
- **Mairie de quartier Moulin-à-Vent**
(44 rue Ernest Renan, Vénissieux)

POUR S'INFORMER



Le dossier de la concertation*

Il retrace l'intégralité du projet soumis à la concertation ;



La synthèse du projet

Une version condensée du dossier de la concertation pour s'approprier le sujet rapidement ;



Le dépliant*

Une introduction ultra-concise pour partager les informations essentielles avec le plus grand nombre ;



Le site internet du projet : t10-sytral.fr

Plateforme participative où retrouver l'ensemble des documents d'information, l'agenda des rencontres et le film pédagogique.

**Ces documents sont également disponibles dans les lieux de concertation*

POUR DONNER SON AVIS



Les registres

Disponibles sur les lieux de la concertation ;



Le questionnaire de la concertation

Distribué dans les boîtes aux lettres des riverains et disponible sur les lieux de la concertation, il permet de contribuer, partager un souhait, une idée, un questionnement ;



Le site internet du projet : t10-sytral.fr

Offre la possibilité de poser des questions, de donner son avis et de remplir une version digitale du questionnaire. Au fur et à mesure de la concertation, le SYTRAL répond aux questions posées ;



LES FUTURES LIGNES TCL, **PARLONS-EN !**



Votre avis compte !
Rendez-vous sur destinations2026-sytral.fr



Le SYTRAL a créé une plateforme participative, www.destinations2026-sytral.fr, pour engager le dialogue avec les citoyens et toutes les parties prenantes, dans le cadre de l'élaboration des projets de son plan de mandat.

Cet outil innovant qui évoluera au fil de l'actualité des projets, offre à toutes et tous la possibilité de s'informer, de dialoguer, de s'interroger mais aussi de donner son avis sur l'ensemble des projets du SYTRAL, dont le projet T10 :
t10-sytral.fr

4. LE CALENDRIER



2021

Désignation du maître d'oeuvre général

—
Concertation préalable



2021-2023

Études, procédures administratives



À PARTIR DE 2022

Concertation continue
(suite au vote en comité syndical)



2023 1^{ER} TRIMESTRE

Enquête publique DUP



2023

Déclaration de projet / consultation des entreprises de travaux



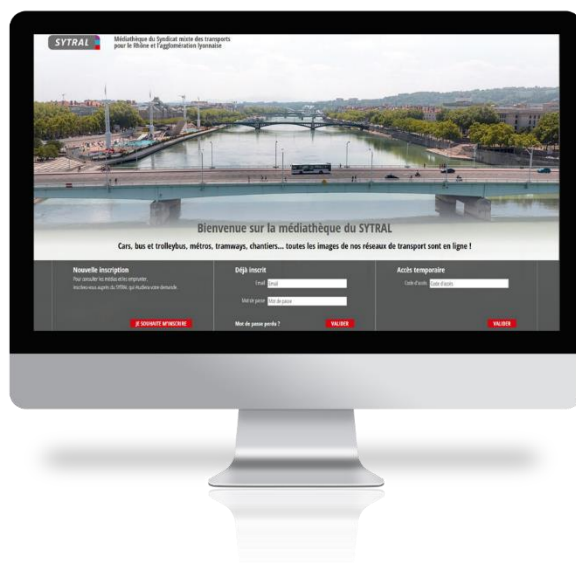
2023-2025

Travaux



2026 1^{ER} TRIMESTRE

Mise en service



5. LE TRAMWAY EN IMAGES

Le SYTRAL dispose d'une médiathèque qui compte près de 10 000 photos et vidéos des réseaux, des événements et des chantiers du SYTRAL.

- 1/ Se rendre sur le lien <https://mediatheque.sytral.fr/>
- 2/ Cliquer sur le lien « Je souhaite m'inscrire » en page d'accueil
- 3/ Remplir les champs obligatoires en choisissant le mot de passe de son choix
- 4/ Après réception de l'email de confirmation de son inscription, sélectionner ses photos en les ajoutant à son panier
- 5/ Cliquer ensuite sur le lien « Mon panier » en haut de page et envoyer sa demande de téléchargement des images
- 6/ Réception d'un mail permettant de télécharger son panier de photos en haute définition



CONTACTS PRESSE

Julie Gaude – Attachée de presse : gaude@sytral.fr – 06 74 92 92 90

Lodoïska de Gouvion Saint Cyr – Attachée de presse : gouvion@sytral.fr - 06 71 18 32 66

