

COMPTE-RENDU

Réunion publique de Saint-Fons

Mardi 18 octobre 2022

Hall des Fêtes, Saint-Fons

Préambule

Intervenants :

Christian DUCHÊNE, Maire de Saint-Fons

Jean-Charles KOHLHAAS, 1^{er} vice-président de SYTRAL Mobilités

Jean-Luc CAMPAGNE, Garant de la concertation continue, nommé par la CNDP

SYTRAL Mobilités :

Muriel ROCHE, Cheffe de projet T10

Florian CHALUMEAU, Chef de projet T10 – secteur Lyon

Vincent POULY, Ingénieur projet

Isabelle NARDOU-THIMONET, Chargée de relations riverains

Gautier ROUHET, Directeur adjoint du Développement

Séverine LARDELLIER-NESME, Responsable concertation, relations riverains, communication chantier

Maîtrise d'œuvre :

Ronald JACOB, Directeur de projet

Aurélien LE BOT, Responsable d'études

Céline DURAND, Paysagiste

Durée de la réunion : 2 heures, de 18h30 à 20h30

Nombre de participants : 47

Contexte de la rencontre

Projet T10 :

En 2026, la nouvelle ligne de tramway T10 reliera le pôle d'échanges multimodal de la Gare de Vénissieux au secteur Gerland (Lyon 7^e). Elle traversera le quartier des Marronniers à Vénissieux, le centre-ville de Saint-Fons et ses quartiers Arsenal et Carnot-Parmentier, ainsi que des zones industrielles et d'activités, Sampaix au nord de la Vallée de la Chimie, puis le Biodistrict de Gerland et notamment le secteur Techsud.

La concertation préalable, organisée entre le 23 août et le 23 octobre 2021, a permis de recueillir de nombreuses contributions au sujet de la future ligne de tramway T10. Aujourd'hui, cette première phase de concertation est terminée.

SYTRAL Mobilités continue d'approfondir le projet T10 et cela avec les habitants. Depuis début 2022, SYTRAL Mobilités mène ainsi une **concertation continue** et ce jusqu'en 2023, avant l'enquête publique.

Cette phase de dialogue permet de préciser le projet et notamment l'insertion du tramway, l'aménagement de l'espace public, la végétalisation, l'intermodalité, la réorganisation du réseau de bus ou encore l'accompagnement du chantier en phase travaux.

La concertation continue a permis de faire émerger **trois thématiques** qui font régulièrement l'objet de questionnements collectifs issus des communes traversées par le tramway :

- **Le futur cadre de vie avec le T10 ;**
- **La circulation et le stationnement ;**
- **La phase chantier.**

Dans ce contexte, SYTRAL Mobilités a tenu une réunion publique le 18 octobre 2022 à Saint-Fons. Cette rencontre visait à :

- **Partager avec les participants les apports de la concertation continue sur le projet depuis début 2022 ;**
- **Présenter les évolutions du plan de circulation et du stationnement induites par l'arrivée du T10 ;**
- **Présenter les grandes phases de chantier ;**
- **Répondre aux questions des participants et recueillir leurs avis.**

Cette réunion publique a été organisée en **format tables rondes**. Les participants étaient répartis en petits groupes de 6 personnes. Chaque groupe a bénéficié d'un temps d'échange d'environ 30 minutes par thématique avec un intervenant de SYTRAL Mobilités ou de la maîtrise d'œuvre T10 – soit 1 heure 30 d'échanges au total.

Ce format, à mi-chemin entre la réunion publique classique et l'atelier participatif, a permis à SYTRAL Mobilités de proposer un **véritable temps d'information, de pédagogie et d'échanges** au plus près des interrogations des participants sur les trois thématiques. Ce compte-rendu fait état des questions émises par les participants qui sont d'ordre collectif (telles que le plan de circulation ou les principes d'aménagement du tramway).

SYTRAL Mobilités a également pris note d'autres questionnements plus individuels abordés par certains participants au cours de la rencontre, tels que l'accès à certaines résidences privées. SYTRAL Mobilités organisera une prise de contact ultérieure avec les intéressés afin d'échanger sur ces sujets de façon plus individuelle.

Les différentes contributions recueillies lors de cette rencontre permettront d'affiner les conditions de mise en œuvre du projet et de préparer au mieux les prochaines étapes.

Ouverture de la réunion

Séverine LARDELLIER-NESME remercie la ville de Saint-Fons pour son accueil. Elle présente le programme de la soirée. **Christian DUCHÊNE**, Maire de Saint-Fons, **Jean-Charles KOHLHAAS**, 1^{er} vice-président de SYTRAL Mobilités et **Jean-Luc CAMPAGNE**, Garant de la concertation continue nommé par la CNDP¹, prendront d'abord la parole. Puis **Muriel ROCHE**, Cheffe de projet T10, présentera les éléments relatifs au processus d'élaboration et au calendrier de la réorganisation du réseau de bus et fera un point sur les étapes du projet au cours des prochains mois, avant le temps d'échanges en tables rondes. À l'issue des tables rondes, **Isabelle NARDOU-THIMONET**, Chargée de relations riverains, fera le point sur les prochains temps de la concertation continue, puis **Jean-Luc CAMPAGNE** et **Christian DUCHÊNE** tireront les enseignements de la soirée.

Le mot des intervenants

Christian DUCHÊNE, Maire de Saint-Fons, se réjouit que les habitants se soient mobilisés en grand nombre ce soir et note la présence de plusieurs élus saint-foniards venus soutenir le projet T10. Il remercie **Jean-Charles KOHLHAAS** pour sa présence régulière aux rencontres de la concertation. Il souligne la grande qualité des moments de concertation organisés par SYTRAL Mobilités, qui permettent de faire émerger des sujets importants pour les habitants et de travailler en collaboration avec le maître d'ouvrage pour adapter le projet aux enjeux locaux, comme sur le sujet des arbres de la rue Charles Plasse. **Christian DUCHÊNE** rappelle que Saint-Fons est la dernière ville de l'est lyonnais à ne pas encore bénéficier d'un transport en commun lourd et que le tramway T10 est donc un projet très important pour la commune, qui va changer les habitudes des Saint-Foniards. Il note que les rencontres comme celle de ce soir sont l'opportunité pour les habitants d'échanger avec SYTRAL Mobilités sur des thématiques qui leur importent, telles que la circulation et le stationnement ou encore la phase travaux du projet.

Jean-Charles KOHLHAAS se dit très satisfait de voir les participants nombreux pour cette dernière réunion publique de la concertation continue. Il souligne l'importance de la présence des habitants, des commerçants et de toutes les personnes qui vivent sur le territoire à ces rencontres de concertation. Celles-ci permettent à chacun de s'informer sur le projet et de poser des questions sur des thèmes importants pour les Saint-Foniards, comme la circulation ou la végétalisation apportée par le projet T10. Il rappelle que la réunion de ce soir est également l'occasion pour les habitants de s'exprimer sur la valorisation de la traversée du boulevard périphérique sous l'ouvrage Bonnevey, qui constitue une porte d'entrée dans la ville de Saint-Fons.

Jean-Luc CAMPAGNE explique que son rôle en tant que garant de la concertation continue est de s'assurer que le public bénéficie d'une information claire et transparente et que tous les points de vue puissent être entendus afin de continuer à faire avancer le projet. Il rappelle que la réunion de ce soir est l'occasion pour SYTRAL Mobilités de rendre compte des évolutions du projet, qui s'affine et se précise, suite aux apports de la concertation au cours de laquelle les habitants se sont exprimés. Il souhaite à tous les participants une bonne séance de travail.

La réorganisation du réseau de bus

Muriel ROCHE, Cheffe de projet T10, indique que SYTRAL Mobilités a souhaité commencer cette rencontre par un point sur la **réorganisation du réseau de bus** car ce sujet a fait l'objet de nombreuses contributions depuis le début de la concertation.

Elle indique que le **périmètre d'étude** de la réorganisation du réseau de bus dépasse le périmètre de proximité du T10. Il inclut Vénissieux, Saint-Fons et Lyon 7^e, concernées par le projet T10, mais également Lyon 8^e, Feyzin, Corbas, Solaize, Saint-Priest et la Communauté de Communes des Pays de l'Ozon. Elle explique que sur ce périmètre, il s'agit de repenser le réseau de bus, en visant la complémentarité avec la ligne T10.

Elle présente ensuite le **processus d'élaboration et le calendrier** de la réorganisation du réseau de bus. La première étape est la réalisation d'un diagnostic de fonctionnement des lignes existantes sur le périmètre d'étude (analyse de l'utilisation des lignes de bus actuelles et identification des secteurs où la desserte est adaptée ou bien doit être renforcée), qui s'appuie sur une enquête de fréquentation des lignes concernées. Elle précise qu'un travail est en cours pour compléter le diagnostic et permettre l'élaboration d'un ou de plusieurs scénarios de réorganisation du réseau de bus pour la fin de l'année 2022. Elle souligne que ce travail mené sur les scénarios s'inscrit dans une

¹ Commission Nationale du Débat Public.

réflexion globale, et non ligne par ligne, afin de repenser la structure du réseau de bus et répondre aux enjeux du grand territoire desservi. Ces scénarios seront ensuite partagés avec l'ensemble des communes du périmètre d'étude, puis avec le public et mis à jour au 3^e trimestre 2023. La déclinaison opérationnelle de la réorganisation du réseau de bus, c'est-à-dire la détermination des itinéraires précis et de l'emplacement des arrêts de bus, aura lieu en 2025.

Muriel ROCHE présente ensuite une carte des **quatre lignes de bus existantes concernées par le périmètre du projet T10**, qui remplissent chacune des fonctions très différentes dans la desserte :

- Le C12 est une ligne structurante du réseau, avec une forte fréquentation et un niveau d'offre important, reliant Vénissieux et Saint-Fons au centre de Lyon ;
- La ligne 60 remplit une fonction de liaison entre Feyzin, Saint-Fons, le secteur de Gerland et Perrache ;
- La ligne 93, quant à elle, joue un rôle de desserte locale des quartiers de Vénissieux et de Saint-Fons ;
- Enfin, la ligne 64 permet une desserte des zones d'activités et industrielles, notamment Techsud et la Vallée de la Chimie.

Elle souligne que **les contributions issues de la concertation** sont intégrées au diagnostic sur la réorganisation du réseau de bus, afin de compléter les enjeux auxquels cette réorganisation cherche à répondre, par exemple :

- Augmentation de l'amplitude horaire et de la fréquence des bus ;
- Desserte de certains secteurs, comme les Clochettes à Saint-Fons, et leur connexion au centre-ville ;
- Desserte de la gare de Saint-Fons ;
- Résolution des problèmes de surfréquentation sur certaines portions de l'itinéraire du bus 60.

Elle rappelle que **la réorganisation du réseau de bus répond à plusieurs enjeux** :

- Répondre aux besoins auxquels répondent les lignes de bus existantes ;
- Offrir des réponses à de nouveaux besoins (par exemple, l'aménagement de la ZAC Carnot-Parmentier et l'évolution de certains secteurs dans la commune) ;
- Viser la complémentarité avec le T10, qui reprend une partie des itinéraires des bus C12 et 60, en redistribuant les lignes pour compléter la desserte ;
- Favoriser l'intermodalité, par exemple en implantant des stationnements vélos au droit des stations du T10 ;
- Diminuer la vulnérabilité des usagers face aux risques technologiques dus à la proximité de la Vallée de la Chimie et du port Edouard Herriot.

Muriel ROCHE poursuit sur le **planning du projet T10**. De nombreux événements sont organisés en septembre et octobre dans le cadre de la concertation continue, qui durera jusqu'à la fin 2022. En parallèle, les études techniques seront finalisées d'ici la fin de l'année. Ensuite, l'enquête publique aura lieu début 2023, puis les travaux démarreront mi-2023, après la déclaration d'utilité publique.

Ouverture du temps des tables rondes

Séverine LARDELLIER-NESME remercie les intervenants et annonce l'ouverture du temps d'échanges, réalisé autour de trois tables rondes de 30 minutes chacune, traitant de thématiques importantes pour les riverains : le cadre de vie avec le T10 (y compris le sujet des fresques sous l'ouvrage Bonneville), le plan de circulation et de stationnement et la phase chantier. Les participants sont répartis sur six tables, chaque thématique est traitée par deux tables en même temps.

Elle présente les intervenants des tables rondes : Florian CHALUMEAU, Chef de projet T10 sur le secteur de Lyon, Vincent POULY, Ingénieur projet, Gautier ROUHET, Directeur adjoint du développement de SYTRAL Mobilités, ainsi que Ronald JACOB, Directeur de projet, Aurélien LE BOT, Responsable d'études, et Céline DURAND, Paysagiste, de l'équipe de maîtrise d'œuvre.

Elle précise qu'à l'issue du premier temps d'échanges de 30 minutes, les intervenants changeront de table tandis que les participants resteront en place.

Sur chaque table se trouvent une carte générale du tracé du tramway T10, un mémo rappelant les objectifs du plan de circulation et un questionnaire pour chaque participant sur les modalités et le contenu de la communication en phase chantier. Chaque intervenant est quant à lui muni d'un kit propre à sa thématique, qui contient à la fois des supports de présentation et des supports pour recueillir les questions et contributions des participants.

Table ronde sur la thématique « Cadre de vie »

Intervenants :

- Florian CHALUMEAU, Chef de projet T10 – secteur Lyon – SYTRAL Mobilités
- Céline DURAND, Paysagiste – Maîtrise d'œuvre T10

Présentation par l'intervenant pour chacune des deux tables :

L'intervenant rappelle que les principes d'insertion ont été présentés précédemment au public. SYTRAL Mobilités a ensuite pris en compte les éléments partagés lors des temps de rencontre de la concertation et revient donc vers le public afin de présenter les principes d'aménagement. La déclinaison de ces principes pourra évoluer (notamment les matériaux) car le projet est encore en phase d'étude.

Il précise que la table ronde thématique s'appuie sur les perspectives réalisées pour trois secteurs de Saint-Fons :

- La rue Carnot Ouest ;
- La rue Charles Plasse ;
- Le boulevard Sampaix.

Pour chacun de ces secteurs, l'intervenant :

- Présente aux participants les principes d'insertion du tramway ;
- Revient sur les apports de la concertation sur le sujet du cadre de vie ;
- Montre les principes généraux d'aménagement proposés ;
- Apporte des informations précises sur la végétalisation, l'éclairage et les matériaux utilisés ;
- Répond au fur et à mesure aux interrogations des participants.

Il interroge également les participants sur leurs attentes concernant le traitement des parois du nouvel ouvrage sous le périphérique Laurent Bonnevey et évoque la possibilité de réalisation de fresques (thématiques, style, etc.).

Questions d'ordre collectif formulées par les participants :

Les questions formulées par les participants sont classées par thème pour en faciliter la lecture.

L'insertion du tramway

Comment sera assurée la sécurité des piétons à la sortie des résidences donnant sur une piste cyclable ?

- Une largeur suffisante a été prévue afin de permettre la bonne circulation des piétons et des cyclistes. Un marquage au sol sera mis en œuvre sur l'aménagement cyclable au droit des entrées charretières (accès aux résidences notamment) pour identifier la traversée de l'aménagement cyclable, et les voitures doivent respecter la priorité vis-à-vis des piétons et cycles en sortie des résidences.

Les voitures pourront-elles circuler sur le pont au-dessus de la voie ferrée qui va jusqu'à la gare SNCF de Saint-Fons ?

- Les voitures pourront circuler sur « le pont des fainéants » entre les rues Plasse et Sembat. L'ensemble de la séquence entre le carrefour Plasse / Charles de Gaulle / Guesde et Sembat / Martin fonctionnera comme un carrefour étendu, avec 3 carrefours à feux (Plasse / Charles de Gaulle / Guesde, Sembat / Curie et Sembat / Martin) coordonnés permettant alternativement le passage du tramway et des véhicules.

Quelle est la largeur du passage sous le boulevard Laurent Bonnevey ? Qui pourra circuler dans ce tunnel ?

- Le nouveau passage sous le boulevard Laurent Bonnevey (boulevard périphérique) mesure environ 14 mètres de large et sera accessible au tramway, aux piétons et aux vélos.

Avec l'arrivée de T10 rue Carnot, des terrasses (cafés, restaurants) pourront-elles être installées ou maintenues ?

- Les aménagements projetés ne permettront pas l'installation de terrasses sur la majorité du linéaire de la rue Carnot, compte tenu de l'emprise de la rue et des largeurs minimales de cheminements piétons à respecter. Toutefois, des terrasses pourraient être envisagées ponctuellement, sur les trottoirs présentant des surlargeurs, sous réserve d'accords de la Commission Terrasse de la Ville de Saint-Fons et d'obtention d'un arrêté d'occupation de l'espace public (par exemple le trottoir nord entre les rues Robert et Reynier et Danielle Casanova).

L'aménagement de l'espace public et de la voirie

Quel sera le type d'éclairage utilisé ?

- L'éclairage sera réalisé via des ampoules LED basse consommation dont l'intensité sera réglable, afin de veiller à la consommation d'énergie tout en garantissant des conditions d'éclairage suffisantes pour assurer la visibilité et la sécurité des personnes et des véhicules.

Y aura-t-il des caméras dans le passage sous le boulevard Laurent Bonnevey ?

- A ce stade, la Ville ne prévoit pas d'installer un dispositif de vidéoprotection sur ce secteur.

Quelle est la largeur des pistes cyclables ?

- Sur le secteur de Saint-Fons, les pistes cyclables mesurent entre 2,5 et 3,5 mètres de large, selon les contraintes de largeur des axes.

La couleur noire des enrobés des pistes cyclables, montrée sur les photos de référence, sera-t-elle maintenue ?

- A ce stade, un enrobé noir perméable est envisagé sur les pistes cyclables, plus robuste que les revêtements clairs perméables qui sont réservés aux trottoirs.

De quelle couleur sera la plateforme du tramway ?

- Lorsqu'elle n'est pas végétalisée, la plateforme du tramway sera de couleur béton clair.

L'aménagement des bretelles du boulevard Laurent Bonnevey est-il prévu ?

- L'aménagement des bretelles du boulevard Laurent Bonnevey ne fait pas partie du projet T10.

Comment va se dérouler la collecte des ordures ménagères ?

- SYTRAL Mobilités travaille actuellement en collaboration avec les services métropolitains responsables de la collecte afin d'adapter le fonctionnement de la collecte.

Propositions formulées par les participants concernant les fresques du nouvel ouvrage sous le boulevard Laurent Bonnevey

- Associer les écoles à l'élaboration de la fresque sous l'ouvrage Bonnevey, afin que les enfants participent au projet et puissent se l'approprier ;
- Mettre en avant le passé industriel de Saint-Fons ;
- Faire un rappel de l'ancien tramway ;
- Réaliser une fresque du même style que celle sous le pont de Perrache ;
- Faire une fresque de style street art ;
- S'inspirer de la fresque du passage sous les voies ferrées menant à la Gare de Saint-Fons.

Autres remarques formulées par les participants

- Prévoir des bancs le long du tracé du tramway ;
- Veiller à permettre la bonne circulation des piétons si des terrasses sont installées le long du tramway T10 ;
- Veiller au bon signalement des stations vers la Mairie, au niveau des 4 Chemins : au vu des flux importants de vélos et de piétons, il faudra installer une signalétique informant de la présence d'une section avec mixité piétons / cycles ;
- Penser à installer de l'éclairage public sous le pont de la SCNF rue Surville, car il y a très peu de visibilité, surtout la nuit.

Table ronde sur la thématique « Circulation et stationnement »

Intervenants :

- Muriel ROCHE, Cheffe de projet T10
- Aurélien LE BOT, Responsable d'études – Maîtrise d'œuvre T10

Présentation de l'intervenant pour chacune des deux tables :

L'intervenant présente dans un premier temps le plan de circulation et dans un second temps les évolutions en termes de stationnement.

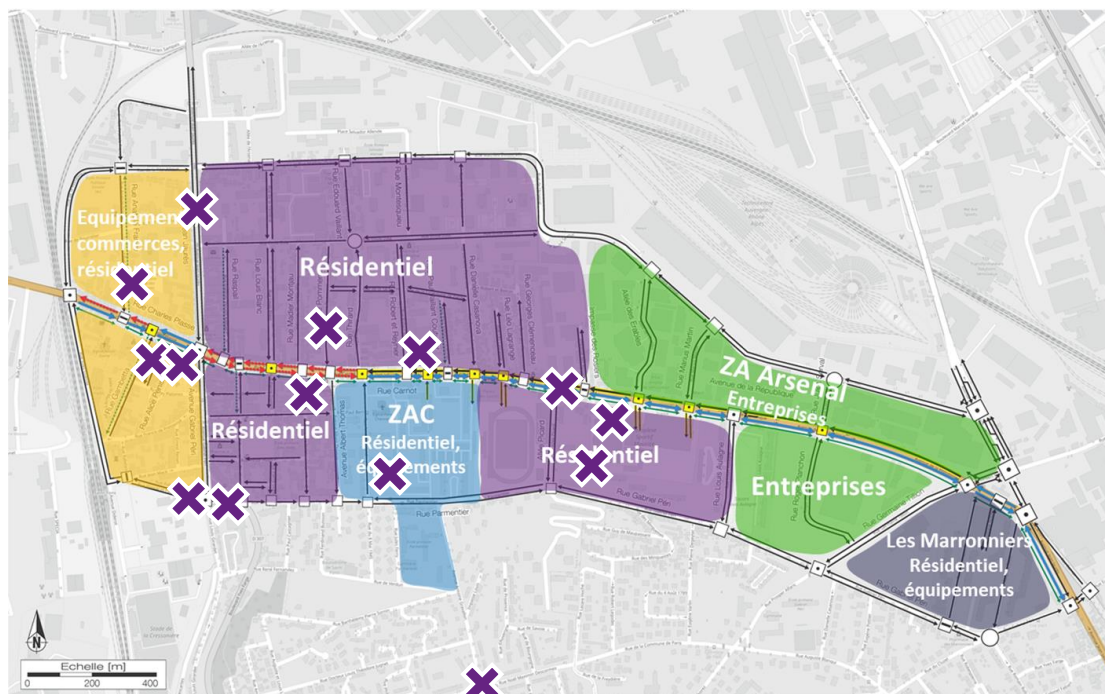
1) Le plan de circulation

a) Les objectifs du plan de circulation

- Garantir la performance du tramway notamment sur les secteurs en plateforme banalisée ;
- Faciliter et sécuriser les déplacements à pied et à vélo ;
- Eviter voire supprimer la circulation de transit dans les cœurs de ville de Saint-Fons et Vénissieux incluant les rues Parmentier, Dussurgey, Sentuc, Zola et Gérin ;
- Garantir l'accessibilité locale (accès riverains, livraisons des commerces, ...) ;
- Gérer les flux de circulation de la zone d'activités Arsenal / République ;
- Prendre en compte les projets de développement urbain (ZAC Carnot-Parmentier, Collège République, chaufferie Sentuc, ...) ;
- Intégrer la réorganisation du réseau de bus dans les réflexions et les enjeux associés de desserte des quartiers ;
- Limiter le nombre de carrefours à feux à créer pour permettre une bonne exploitation des réseaux de transport tous modes confondus.

b) Les caractéristiques du secteur concerné par le plan de circulation

Une carte permet à l'intervenant de montrer que le secteur concerné par le nouveau plan de circulation regroupe des espaces très différents : zones résidentielles dans le cœur de ville de Saint-Fons et aux Marronniers à Vénissieux, espaces d'équipements, de commerces et résidentiels à l'Ouest de l'avenue Jaurès à Saint-Fons, ZAC Carnot Parmentier, ZA de l'Arsenal et secteur regroupant des entreprises au sud de l'avenue de la République à Vénissieux. Les participants sont invités à indiquer les secteurs qui les intéressent particulièrement.



Les croix représentent les secteurs d'intérêt pour les participants

c) Présentation du plan de circulation du centre de Saint-Fons puis du plan de circulation sur le secteur Vénissieux Ouest/Saint-Fons

L'intervenant présente le plan de circulation associé au projet T10 à l'échelle locale et à l'échelle de Saint-Fons et Vénissieux :

- Sur l'avenue de la République, puis sur la rue Carnot et la rue Charles Plasse, la circulation se fera en sens unique Est-Ouest ;
- Le débouché de la rue Charles Plasse sur l'avenue Jean Jaurès sera supprimé permettant ainsi d'apaiser la circulation sur la rue Plasse, et plus globalement sur l'axe Carnot / République ;
- La circulation en sens Ouest-Est se fera sur la rue Gabriel Péri et sur la rue Parmentier, qui sera à double sens ponctuellement entre la rue Briand et l'allée Picard, afin de garantir l'accessibilité à la résidence Château Picard depuis et vers le centre de Saint-Fons ;
- Cette organisation permettra d'avoir deux axes – Carnot / République et Parmentier / Péri – plus apaisés grâce à la diminution du trafic automobile ;
- La rue Sentuc restera à double sens avec le rôle de desserte principale de la zone d'activités de l'Arsenal ; le débouché de l'impasse des Rosiers vers la rue Sentuc est également prévu dans le cadre du projet.

L'intervenant donne plus de détails dans les secteurs qui intéressent particulièrement les participants et répond à leurs interrogations au fur et à mesure.

2) Le bilan de stationnement

Plans à l'appui, l'intervenant partage ensuite les évolutions en matière de stationnement dans trois secteurs de Saint-Fons sur un corridor de cinq minutes à pied autour du T10 et il présente le futur emplacement des places pour personnes à mobilité réduite (PMR) et de livraison. Il explique qu'une place moindre est accordée à la voiture parce qu'une nouvelle offre de mobilité plus variée est proposée, qui donne toute leur place aux modes doux (marche, vélo, tramway).

a) Secteur 1 : Avenue de la République/Rue Carnot Est

Ce secteur connaîtra une diminution d'environ 3 % du nombre de places de stationnement. Il y aura quelques places de stationnement restituées le long de la ligne de tramway.

b) Secteur 2 : Rue Carnot Ouest / Rue Charles Plasse

Dans cette zone, environ 4 % des places de stationnement seront supprimées et quelques places seront restituées le long du T10 entre Pommerol et Casanova par exemple.

c) Secteur 3 : Zone industrielle de Sampaix

Dans ce secteur, environ 61 % des places de stationnement seront supprimées et il n'y aura pas de restitution le long du T10.

d) Stationnement PMR et livraison

L'intervenant montre que les places PMR existantes seront maintenues ou bien déplacées à proximité et indique la localisation des places de livraison pour les commerces et entreprises.

Questions d'ordre collectif formulées par les participants :

Les questions posées par les participants ont été classées par thématique, afin d'en faciliter la lecture.

Circulation

Comment circulera-t-on dans le secteur au Nord de la rue Charles Plasse ?

- L'avenue Jean Jaurès sera à double sens de circulation, tout comme la rue de la République et la rue Bourrelier. Au Nord de la rue Bourrelier, la rue Anatole France sera en sens unique avec une circulation Sud-Nord. Au Sud de la rue Bourrelier, la rue Anatole France sera organisée avec un sens unique Nord-Sud.

Comment sera organisée la circulation au niveau de la rue Alice Penisson ?

- La rue Alice Penisson sera mise en impasse et accessible via la rue des Platanes.

Depuis les 4 Chemins, comment pourra-t-on se rendre à la mairie ?

- La Mairie sera accessible en voiture depuis les 4 Chemins en empruntant la rue Gabriel Péri puis la rue Francis de Pressensé et la rue Jules Guesde, depuis laquelle il est possible de rejoindre le parking au droit de la Mairie.

Les petites rues au Nord et au Sud des rues Carnot et Plasse ne risquent-elles pas de devenir des axes de circulation importants avec ce nouveau plan de circulation ?

- L'objectif du projet est d'offrir des alternatives à la voiture individuelle pour contribuer à réduire globalement le nombre de véhicules et apaiser le centre-ville. Les petites rues au Nord et au Sud des rues Carnot et Plasse serviront pour la desserte locale et ne seront pas attractives pour des véhicules en transit.

Le renvoi de desserte de véhicules dans des zones où se situent des écoles et des crèches n'est-il pas dangereux ?

- L'objectif du projet est de favoriser le report modal, en offrant des alternatives à la voiture individuelle pour réduire globalement le nombre de véhicules. La phase travaux permettra d'initier les évolutions de mobilité.

Une participante note que la vie des habitants de Saint-Fons ne se limite pas à la commune ou même à la Métropole de Lyon.

- L'objectif du projet est d'améliorer globalement l'offre de mobilité pour les Saint-Foniards, tout en offrant des alternatives à l'utilisation de la voiture individuelle et en améliorant le cadre de vie.

Stationnement

Il y a un parking de 120 places au niveau du Carrefour Market : pourrait-il être utilisé par les riverains ?

- Une réflexion va être initiée par SYTRAL Mobilités, en lien avec la commune et avec les bailleurs, sur la mise à disposition de capacités de stationnement privées disponibles et les possibilités de mutualisation de stationnement privé type parking du Carrefour Market.

Avec les modifications au niveau du stationnement, comment feront les personnes qui ont besoin de circuler en voiture, comme ceux qui travaillent de nuit ou sont artisans et transportent du matériel ?

- L'arrivée du tramway permettra à certains ménages de ne plus avoir à utiliser une voiture, ce qui contribuera à libérer des places de stationnement actuellement utilisées. Il faut aussi noter que les places actuelles ne sont pas nécessairement utilisées à 100%. SYTRAL Mobilités a bien pris en compte les spécificités de déplacement de certains habitants : il ne s'agit pas avec T10 d'interdire la voiture, mais de favoriser l'intermodalité selon les spécificités des secteurs et des usagers afin de proposer plusieurs modes de déplacement possibles.

Le parking au droit du théâtre Jean Marais sera-t-il toujours utilisable ?

- Le parking au droit du théâtre n'est plus un parking depuis septembre 2022, pour laisser la place dans le cadre de la ZAC Carnot Parmentier à un immeuble de logements.

Un réaménagement du stationnement sur la rue Carnot est-il prévu ? De nouvelles places de stationnement seront-elles créées ?

- La plupart des places de stationnement sur la rue Carnot ne pourra pas être restituée avec le projet, compte tenu des contraintes de largeur de la rue. Une réflexion est en cours avec la ville de Saint-Fons pour prévoir la reconstitution de poches de stationnement provisoires pendant la phase travaux, pour accompagner la réduction de l'offre de stationnement alors que la nouvelle offre de mobilité ne sera pas mise en place.

Autres questions

Le Plan de Mobilité (PDM) a-t-il été réfléchi par rapport au T10 ?

- Les élus de SYTRAL Mobilités ont approuvé le lancement de l'élaboration du Plan de Mobilité en mai 2022. Le diagnostic et la formalisation de la stratégie du Plan de Mobilité sont en cours jusqu'à début 2023. Ce Plan de Mobilité intégrera le projet T10, comme les autres projets de transport en commun en cours.

La Voie Lyonnaise 7 est-il pris en compte dans le Plan de Mobilité (PDM) ?

- Le Plan de Mobilité prendra en compte la Voie Lyonnaise 7, comme le réseau de Voies Lyonnaises en cours de développement.

Autres remarques formulées par les participants

- Il serait utile de mettre une contrainte physique, comme un portique, afin d'empêcher l'entrée de poids lourds dans la rue Dussurgey bordée par plusieurs équipements générant des déplacements de nombreux enfants (crèche, école, centre de loisirs).

Table ronde sur la thématique « Phase chantier »

Intervenants :

- Vincent POULY, Ingénieur projet – SYTRAL Mobilités
- Ronald JACOB, Directeur de projet - Maîtrise d'œuvre T10

Présentation de l'intervenant :

L'intervenant explique d'abord que le chantier connaîtra deux grandes phases, puis il présente pour chacune d'entre elles les différentes étapes, la nature des travaux, les principaux effets attendus du chantier et les mesures d'accompagnement prévues.

Phase 1 (2023) : Travaux préparatoires

Etapes

- Consultations pour les marchés de travaux ;
- Acquisitions foncières ;
- Libération des emprises foncières ;
- Travaux de réseaux.

Nature des travaux

Travaux de réseaux :

- Canalisations d'alimentation en eau potable ;
- Canalisations d'évacuation des eaux usées et des eaux pluviales ;
- Réseaux d'alimentation en énergie (électricité et gaz) ;
- Réseaux de télécommunication.

Principaux effets attendus :

- Adaptation localisée du plan de circulation et des stationnements.

Mesures d'accompagnement prévues :

- Principe de maintien des accès et de la continuité des services publics (collecte, secours...) ;
- Informations riveraines pour les travaux sous maîtrise d'ouvrage de SYTRAL Mobilités ;
- Chargée de relations riverains SYTRAL Mobilités ;
- Présence d'un référent chantier de la Ville de Vénissieux pour T10.

Phase 2 (2024-2025) : Travaux d'infrastructures, d'aménagement urbain et d'ouvrages d'art

Etapes

Décomposition autour de 4 fronts de travaux (hors ouvrages d'art)

- Front 1 : Halle Tony Garnier-Boulevard Carteret (environ 2 kilomètres) ;
- Front 2 : Boulevard Carteret-Boulevard Bonneval (environ 1,1 kilomètre) ;
- Front 3A : Boulevard Bonneval-Pont Marcel Sembat / Front 3B : Pont Marcel Sembat-Rue Carnot (environ 1,8 kilomètre) ;
- Front 4 : Rue Carnot-Gare de Vénissieux (environ 3 kilomètres).

Nature des travaux

- Travaux d'infrastructures (plateforme, tramway, stations...) ;
- Travaux d'aménagement urbain (chaussée, aménagements cyclables, mobilier...) ;
- Travaux sur les ouvrages d'art (pont Sembat, passage sous le boulevard périphérique Bonneval et sous la voie ferrée Carteret).

Principaux effets attendus :

- Préfiguration des conditions de stationnement et de circulation à terme.

Mesures d'accompagnement prévues :

- Principe de maintien des accès et de la continuité des services publics (collecte, secours...) ;
- Infos riveraines pour les travaux sous la maîtrise d'ouvrage de SYTRAL Mobilités ;
- Chargée de relation riverains SYTRAL Mobilités.

Questions d'ordre collectif formulées par les participants :

Les questions posées par les participants ont été classées par thématique, afin d'en faciliter la lecture.

Les travaux de réseaux

Qui réalise les travaux de réseaux ?

- Ce sont les concessionnaires (tels que GrDF, Orange ou ENEDIS) qui réalisent les travaux sur les réseaux qu'ils exploitent : télécom, fibre, électricité, eau et gaz.

Que vont devenir les réseaux de gaz et d'électricité là où le tramway va passer ?

- Des travaux de dévoiement vont être réalisés par les concessionnaires, qui vont déplacer sur les côtés les réseaux existants. Ainsi, dans le cas d'une intervention sur les réseaux, la circulation du tramway ne sera pas affectée.

Y aura-t-il des coupures de réseaux ?

- Les coupures seront annoncées à l'avance par le concessionnaire du réseau concerné. Elles seront ponctuelles et dureront quelques heures au maximum.

Les concessionnaires seront-ils contrôlés pendant les travaux ? Encore récemment, nous avons constaté que le nécessaire n'était pas fait en matière de signalétique durant certains travaux. Seule la mise en place d'un panneau de déviation « Passez en face » pour piétons et vélos a été effectuée alors que la réglementation l'interdit.

- Les concessionnaires réalisent leurs travaux sous leur propre maîtrise d'ouvrage et avec des arrêtés de voirie délivrés par la Métropole et les communes qui sont susceptibles de réaliser des rappels à l'ordre, en cas de manquement constaté à l'application des consignes de sécurité. SYTRAL Mobilités assure un rôle de coordination des concessionnaires et disposera d'un marché de travaux spécifique pour le balisage et la signalisation du chantier T10.

Organisation et déroulement des travaux

Dans quel sens les travaux vont-ils être réalisés, de Vénissieux à Lyon ou l'inverse ?

- Le chantier se déploiera sur quatre fronts de travaux, à Lyon, Vénissieux et Saint-Fons, qui progresseront de manière simultanée, en plus des travaux d'ouvrages d'art.

Tout le foncier nécessaire au projet est-il déjà acquis ?

- La mise en place du T10 nécessite de libérer certaines emprises foncières. Dans ce cas, les propriétaires concernés ont été informés et des négociations amiables pour les acquisitions foncières ont été engagées par SYTRAL Mobilités.

Les travaux peuvent-ils avoir des impacts sur les façades et le bâti ?

- Des études sur le bâti le long du tracé sont réalisées en amont des travaux, afin de s'assurer que le chantier pourra se dérouler dans des conditions de sécurité, ce qui permet d'éviter des effets sur le bâti aux alentours. Dans l'éventualité d'impacts, les travaux de remise en état seraient entièrement pris en charge par SYTRAL Mobilités.

Communication autour du chantier

Comment serons-nous prévenus des travaux ?

Comment saurons-nous comment accéder à notre domicile ?

Une communication est-elle prévue pour informer des effets du chantier sur la circulation des bus ?

- SYTRAL Mobilités envisage un éventail de modalités d'information différentes, qui pourront être précisées grâce aux questionnaires chantier remplis par les participants : réunions d'information, lettres d'information, emails, événements autour du chantier, groupe WhatsApp, etc. Selon les besoins identifiés, l'information sera spécifique à chaque secteur ou bien relative à l'ensemble du chantier. Concernant les modifications de circulation, plusieurs moyens d'information seront utilisés : signalétique à destination de tous les automobilistes ; signalétique à l'usage des riverains pour flécher l'accès aux résidences ; boîtage dans les boîtes aux lettres des secteurs concernés.

Serons-nous prévenus s'il y a des travaux de nuit ?

- Oui, comme pour tous les travaux liés à T10, SYTRAL Mobilités mettra en place une communication pour informer d'éventuels travaux de nuit.

Autres remarques formulées par les participants :

- Il faudra prévenir la congestion de la circulation en entrée de ville ;
- Les déviations pour les piétons doivent être bien indiquées pendant les travaux sur les réseaux, afin de veiller à la sécurité et la continuité des cheminements piétons ;
- Afin de permettre une bonne visibilité des barrières de chantier la nuit, il faudrait éviter qu'elles soient de couleur sombre. Les besoins des personnes à mobilité réduite et non-voyantes doivent être pris en compte dans l'organisation des cheminements et de la signalétique ;
- Il est important de bien remettre en état la chaussée après les travaux : refaire le marquage au sol et nettoyer les gravillons qui sont dangereux pour les vélos ;
- Le règlement de voirie de la métropole doit être appliqué ;
- Il ne faut pas créer de bateaux sur les pistes cyclables ;
- Même pour les petits chantiers, il est important d'informer les riverains pour qu'ils puissent anticiper les incidences sur leur vie quotidienne et s'organiser à l'avance ;
- Afin d'éviter la circulation des poids lourds sur la rue Charles Plasse, il faut prévoir des déviations lors de la phase 1 du chantier.

La concertation continue

Séverine LARDELLIER-NESME remercie les participants pour leurs contributions, les invite à remplir les questionnaires sur la phase chantier pour ceux qui ne l'auraient pas déjà fait, puis elle passe la parole à **Isabelle NARDOU-THIMONET**, Chargée de relations riverains, qui présente les prochains temps de la concertation continue. Elle explique qu'elle réalisera un porte-à-porte auprès des commerçants de Saint-Fons le mardi 8 novembre et auprès des commerçants et entreprises de Vénissieux le jeudi 17 novembre. Elle tient également une permanence sur rendez-vous tous les mardis après-midi à la mairie de Saint-Fons et les vendredis matin à la Maison des associations de Vénissieux. Elle précise s'adapter aux besoins des riverains afin que chacun trouve réponse à ses questions et puisse faire remonter ses remarques, par téléphone (06 65 48 88 99), par email (t10@sytral.fr), en visio ou sur rendez-vous en présentiel.

Muriel ROCHE souligne que SYTRAL Mobilités a choisi un format en petits groupes pour pouvoir apporter des réponses précises aux questions des participants sur les thématiques qui ont émergé lors de la concertation préalable et de la concertation continue et pour recueillir des éléments qui permettront de compléter le projet. Elle remercie les participants pour leur écoute et leur implication dans les échanges avec les intervenants.

Les enseignements de la soirée

Jean-Luc CAMPAGNE explique que la concertation continue se déroule jusqu'à la fin de l'année 2022. Il rédigera un bilan à l'issue de la concertation, qui reviendra sur son déroulement, les ajustements du projet qu'elle aura permis et les réponses qu'elle aura apportée suite aux remarques et recommandations émises dans le bilan de la concertation préalable.

Christian DUCHÊNE dit sa satisfaction d'avoir pu assister aux riches échanges de ce soir entre les habitants et SYTRAL Mobilités et note que le format en petits groupes a permis à chacun de prendre la parole et de s'exprimer. Les discussions ont montré que les habitants étaient en faveur de la réalisation d'une fresque pour le passage sous le boulevard Laurent Bonnevey, qu'il va maintenant falloir travailler en dialogue avec les Saint-Foniards. Il souligne que le projet T10 va apporter des changements importants à Saint-Fons, pendant la phase travaux et après la mise en service du tramway, en modifiant les habitudes de mobilité des habitants, mais aussi en redistribuant l'espace public au profit des modes doux et en améliorant la sécurité des déplacements, notamment piétons. Il remercie les participants pour leur présence ce soir et rappelle qu'ils peuvent encore poser leurs questions et faire remonter leurs remarques sur le projet.



Réunion publique Saint-Fons

18 octobre 2022

Construisons ensemble le tramway **T10** !



Suivez l'actu !
sytral.fr

SYTRAL
MOBILITÉS

Les règles du jeu



**Dialogue et
écoute**



**Recueil de
vos questions
et avis**



**Respect
mutuel**

Les intervenants

Christian Duchêne,
Maire de Saint-Fons

Jean-Charles Kohlhaas,
1^{er} vice-président de
SYTRAL Mobilités

Jean-Luc Campagne,
Garant de la concertation

SYTRAL Mobilités

- **Muriel Roche**, Cheffe de projet T10
- **Florian Chalumeau**, Chef de projet T10 – secteur Lyon
- **Vincent Pouly**, Ingénieur projet
- **Isabelle Nardou-Thimonet**, Chargée de relations riverains, appui à la concertation, communication chantier
- **Gautier Rouhet**, Directeur adjoint du développement
- **Séverine Lardellier-Nesme**, Responsable concertation, relations riverains, communication chantier

Maîtrise d'œuvre

- **Ronald Jacob**, Directeur de projet
- **Aurélien Le Bot**, Responsable d'études
- **Céline Durand**, Paysagiste

Les objectifs de la rencontre

- Partager avec vous les apports de la concertation continue sur le projet depuis début 2022
- Présenter les évolutions induites par l'arrivée du T10
- Répondre à vos questions et recueillir vos avis

Déroulé de la soirée

1 Introduction

2 Point d'étape sur le projet

- La réorganisation du réseau de bus
- Le calendrier

3 Tables rondes thématiques

- Cadre de vie
- Circulation et stationnement
- Phase chantier

4 Les prochaines étapes de la concertation continue

Christian Duchêne, Maire de Saint-Fons



Suivez l'actu !
sytral.fr

SYTRAL
MOBILITÉS

Halle Tony Garnier
T 1 10
BUS 34 60

8 KM ENVIRON
DE LA GARE DE VÉNISSIEUX À LA
HALLE TONY GARNIER (LYON 7^E)

T 10 CONCERTATION
GARE DE VÉNISSIEUX ↔ GERLAND

UN TRAMWAY TOUTES LES
10 MINUTES
EN HEURE DE POINTE

PLUS DE
22 000 VOYAGEURS
PAR JOUR EN 2030

14 STATIONS
DONT LA STATION GARE DE
VÉNISSIEUX RECONFIGURÉE

Gare de Vénissieux
M D
T 4 10
C 12
BUS 35 39 54
62 87 93
41 111 112
P+ SNCF

Jean-Charles Kohlhaas, 1^{er} vice-président de SYTRAL Mobilités



Suivez l'actu !
sytral.fr

SYTRAL
MOBILITÉS

Halle Tony Garnier
T 1 10
BUS 34 60

8 KM ENVIRON
DE LA GARE DE VÉNISSIEUX À LA
HALLE TONY GARNIER (LYON 7^E)

T 10 CONCERTATION
GARE DE VÉNISSIEUX ↔ GERLAND

UN TRAMWAY TOUTES LES
10 MINUTES
EN HEURE DE POINTE

PLUS DE
22 000 VOYAGEURS
PAR JOUR EN 2030

14 STATIONS
DONT LA STATION GARE DE
VÉNISSIEUX RECONFIGURÉE

Gare de Vénissieux
M D
T 4 10
C 12
BUS 35 39 54
62 87 93
41 111 112
P+ SNCF

Le mot du garant **Jean-Luc Campagne**



Suivez l'actu !
sytral.fr

SYTRAL
MOBILITÉS

Ma parole a du pouvoir

Une concertation sous l'égide de la Commission Nationale du Débat Public

Neutre et indépendant, le garant a pour mission de :

- Défendre votre droit à l'information et à la participation à l'élaboration des décisions publiques
- Etre prescripteur dans la phase préparatoire de la concertation
- Garantir la sincérité, la transparence et l'intelligibilité des informations transmises
- Veiller à ce que chacun.e puisse s'exprimer et faire entendre ses arguments
- Garantir le bon déroulement du processus de concertation



POUR CONTACTER LE GARANT

- **Courrier postal à son nom :**
21 boulevard Vivier Merle, 69003 Lyon.
- **Mail :**
jean-luc.campagne@garant-cndp.fr

Muriel Roche, Cheffe de projet T10



Suivez l'actu !
sytral.fr

SYTRAL
MOBILITÉS

Point sur la Réorganisation du Réseau de Bus

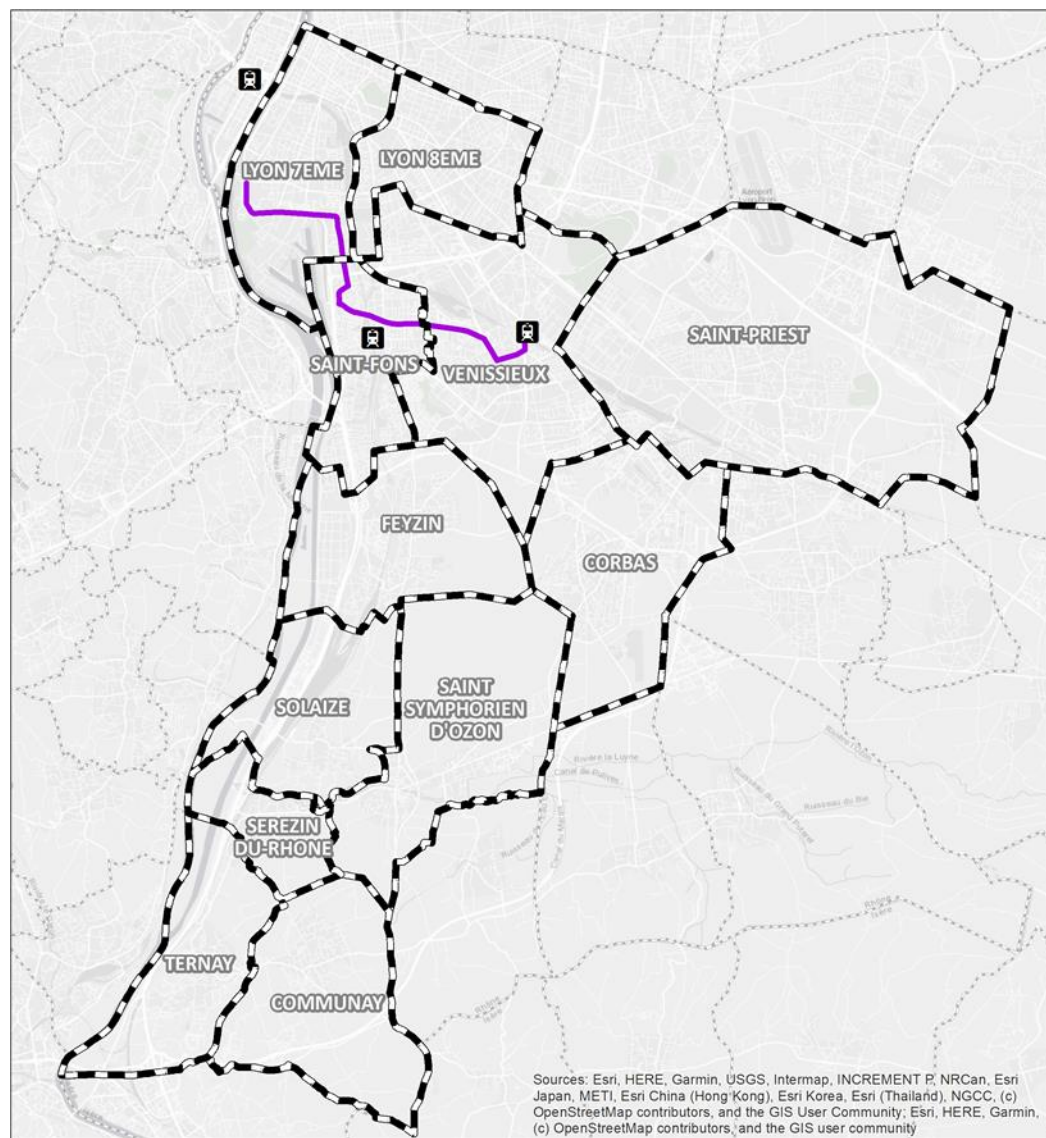
Construisons ensemble le tramway **T10** !



Suivez l'actu !
sytral.fr

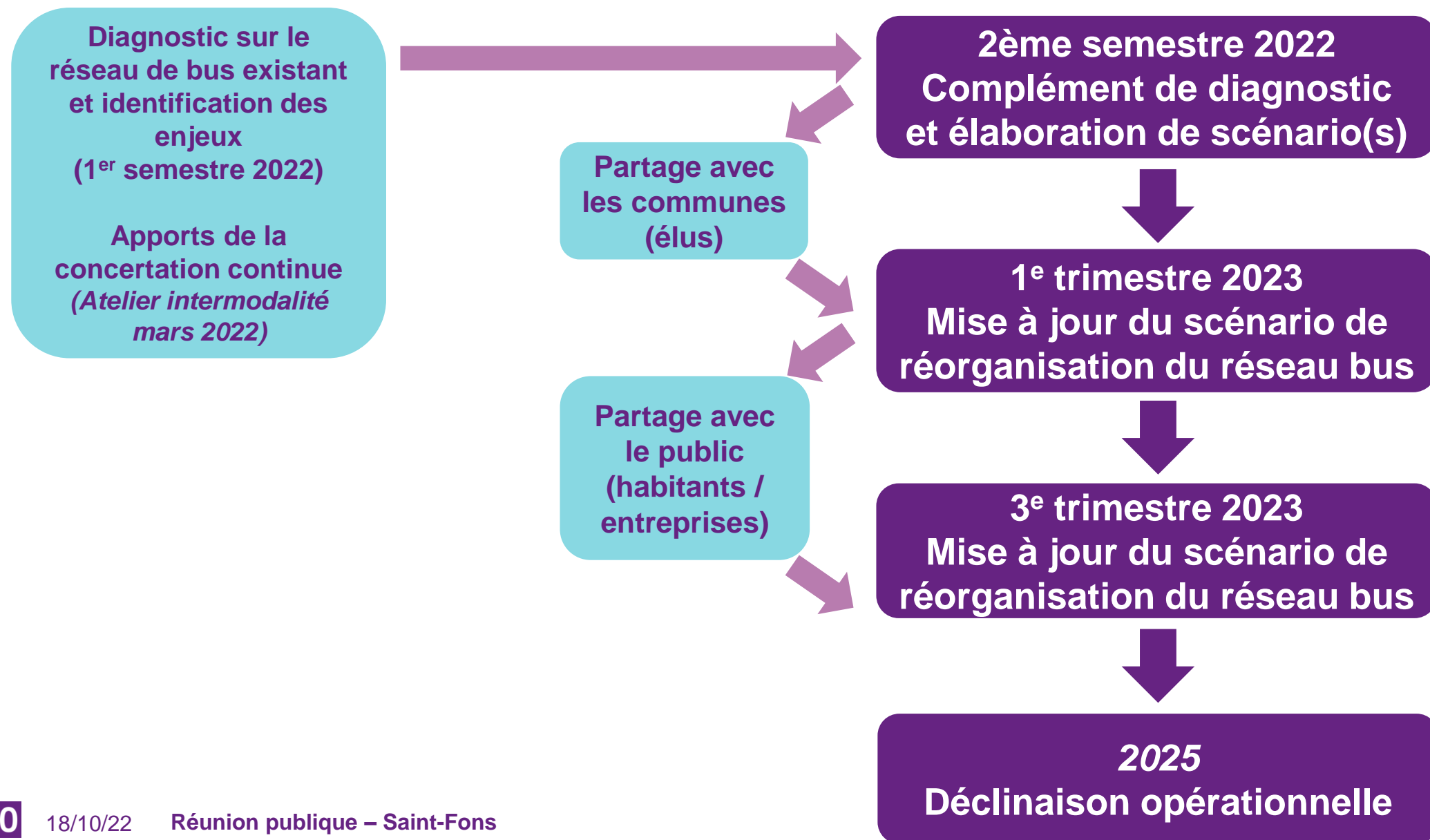
SYTRAL
MOBILITÉS

Réorganisation du Réseau de Bus – Périmètre d'étude



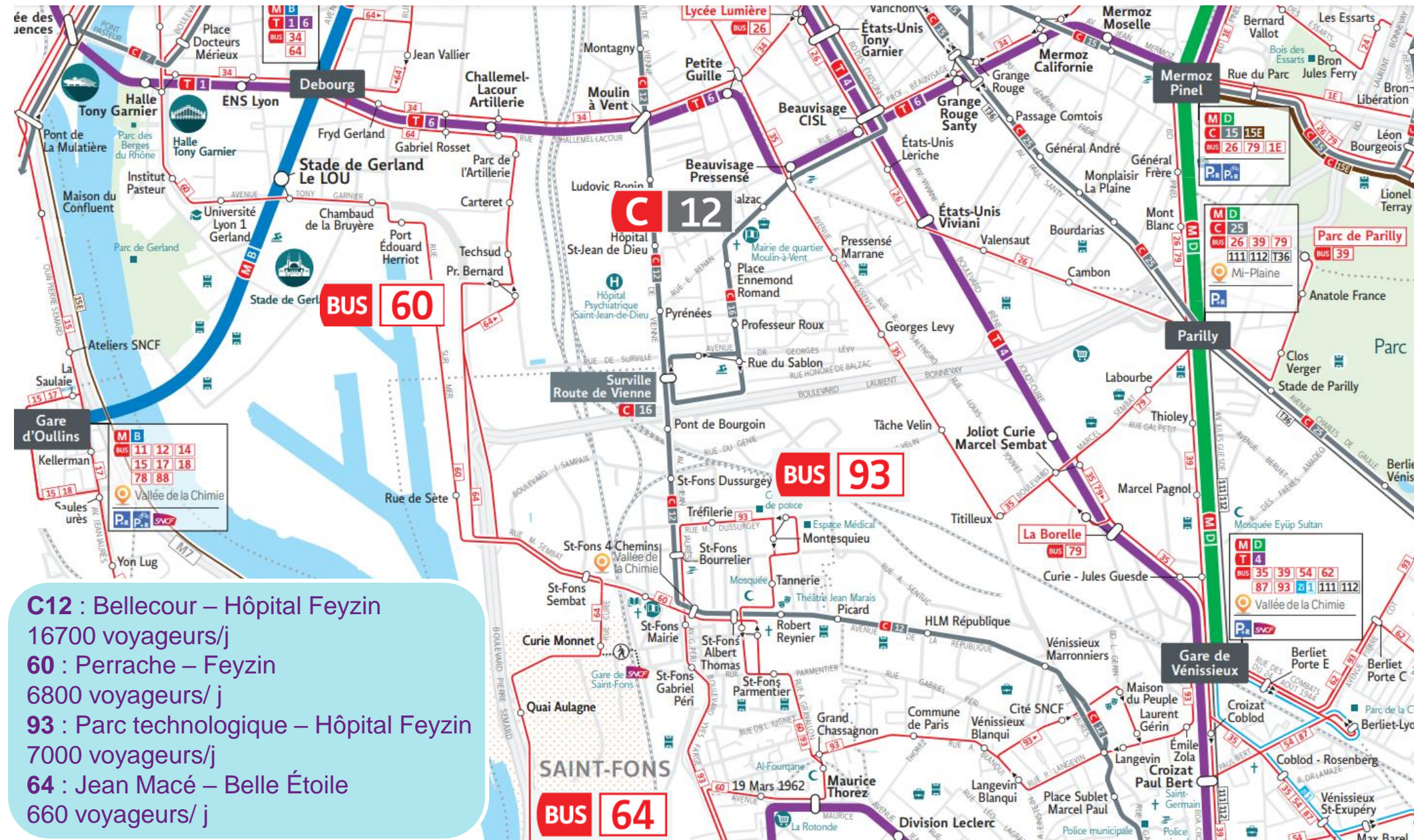
Communes concernées :
Vénissieux, Saint-Fons, Lyon 7^e et 8^e, Feyzin,
Corbas, Solaize, Saint-Priest, Communauté
de Communes des Pays de l'Ozon

Réorganisation du Réseau de Bus – Méthode de travail et calendrier



Réorganisation du Réseau de Bus

Focus sur les 4 lignes de bus actuelles du corridor T10



Augmenter l'amplitude et la fréquence des bus

Améliorer la desserte bus des Clochettes et le lien avec le centre de Saint-Fons

Desservir la gare de Saint-Fons en bus

Résoudre le problème de sur-fréquentation de la ligne 60 aux horaires de sortie d'école

Réorganisation du Réseau de Bus – Enjeux

Repenser le réseau de bus sur le périmètre d'étude

Répondre aux besoins
auxquelles répondent
les lignes de bus
existantes

Répondre à de
nouveaux besoins

Viser la complémentarité
avec le T10

Diminuer la
Vulnérabilité des usagers
vis-à-vis des risques
technologiques

Favoriser l'intermodalité

Point sur le planning du T10

Construisons ensemble le tramway **T10** !



Suivez l'actu !
sytral.fr

SYTRAL
MOBILITÉS

Les étapes des prochains mois



Tables rondes thématiques



Suivez l'actu !
sytral.fr

SYTRAL
MOBILITÉS

Les échanges en tables rondes

3 Thématiques :

- Cadre de vie
- Circulation et stationnement
- Phase chantier

Chaque thématique est abordée pendant 30 min :

- Présentation par SYTRAL Mobilités ou son maître d'œuvre
- Réponse à vos questions et recueil de vos avis

Échanges en tables rondes



Suivez l'actu !
sytral.fr

SYTRAL
MOBILITÉS

Les prochaines étapes de la concertation continue

Isabelle Nardou-Thimonet,
chargée de relations riverains



Suivez l'actu !
sytral.fr

SYTRAL
MOBILITÉS

Les prochaines rencontres de la concertation continue

Le porte-à-porte commerçants

- Saint-Fons : mardi 8 novembre
- Vénissieux : jeudi 17 novembre

Les permanences, au téléphone ou en présentiel, sur rendez-vous

- Saint-Fons : le mardi après-midi
- Vénissieux : le vendredi matin

t10@sytral.fr

06.65.48.88.99

Muriel Roche, Cheffe de projet T10



Suivez l'actu !
sytral.fr

SYTRAL
MOBILITÉS

Les enseignements de la soirée **Jean-Luc Campagne**



Suivez l'actu !
sytral.fr

SYTRAL
MOBILITÉS

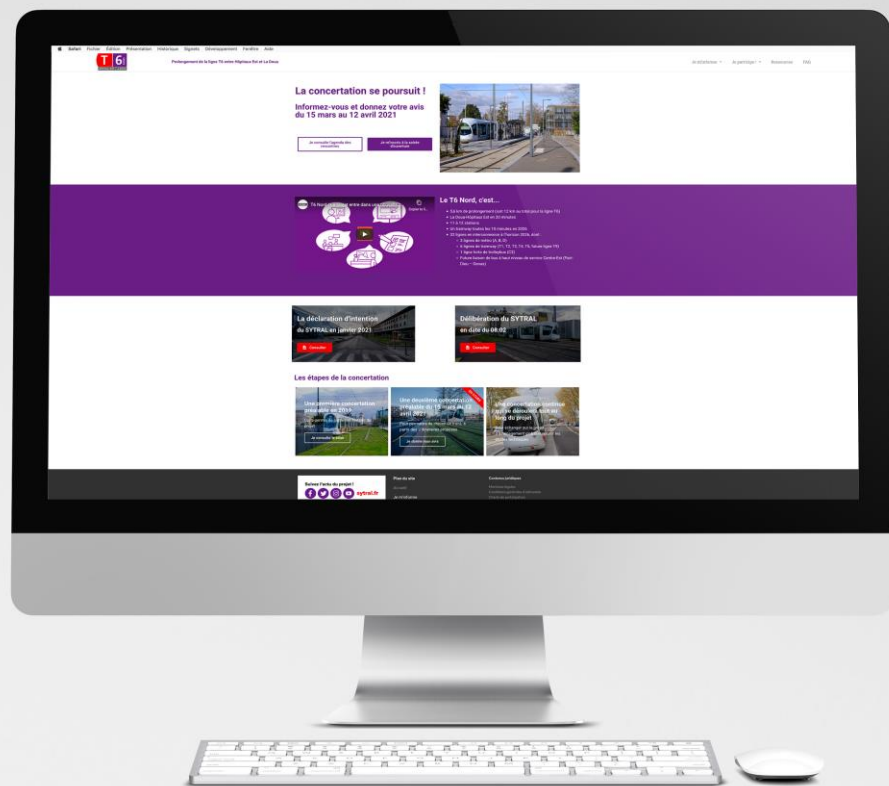
Les enseignements de la soirée **Christian Duchêne**



Suivez l'actu !
sytral.fr

SYTRAL
MOBILITÉS

Restez connectés !



t10-sytral.fr

Merci de votre attention !



Suivez l'actu !
sytral.fr

SYTRAL
MOBILITÉS



Réunion publique de Saint-Fons

Supports d'animation pour les tables rondes thématiques



Réunion publique de Saint-Fons

Supports pour les tables rondes thématiques

Kit Cadre de vie

Séquence 1 : Tables n° 1 + 2

Séquence 2 : Tables n° 3 + 4

Séquence 3 : Tables n° 5 + 6

PROGRAMME DE LA SEQUENCE THEMATIQUE

PRINCIPES D'INSERTION
(présentés au 1^e trimestre 2022)



APPORTS DE LA CONCERTATION
(1^e semestre 2022)



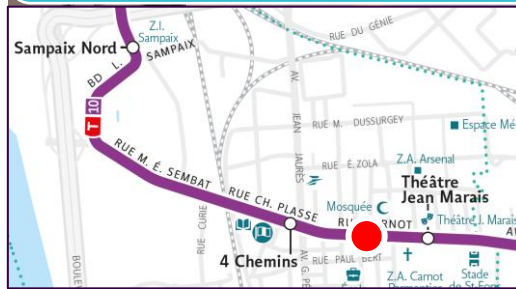
PRINCIPES D'AMENAGEMENT
(explicités au travers des perspectives)



ZOOM SUR LA VEGETALISATION,
L'ECLAIRAGE, LES MATERIAUX

1

SECTEUR 1 : PRINCIPE D'AMENAGEMENT RUE CARNOT OUEST



VEGETALISATION

- Préserver l'alignement d'arbres côté Nord
- Créer une couverture ombragée (grands arbres) et une coulée verte
- Utiliser des végétaux résistants, peu consommateurs d'eau et nécessitant un faible entretien
- Varier les essences pour limiter les risques d'allergie et favoriser la biodiversité

AMENAGEMENT

- Assurer un passage suffisant pour les riverains
- Réaliser une véritable séparation entre le trottoir et l'aménagement cyclable

ECLAIRAGE ET
MATERIAUX

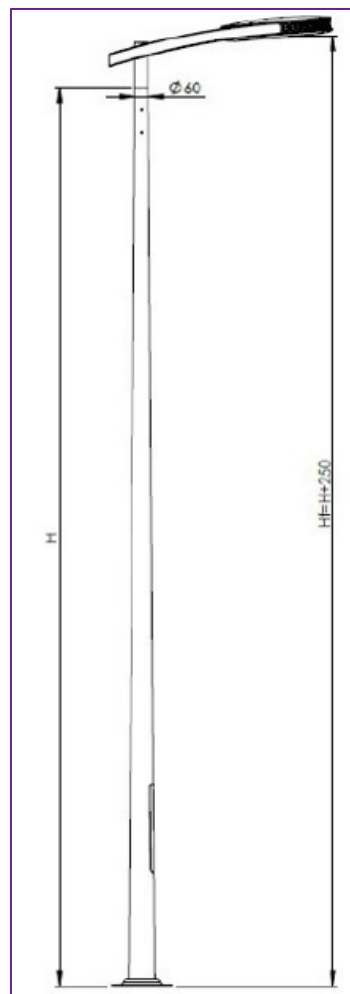
- Proposer un éclairage public dans les espaces végétalisés et le long du tracé

VEGETALISATION

Vivaces persistantes et couvre-sols



ECLAIRAGE



MATERIAUX



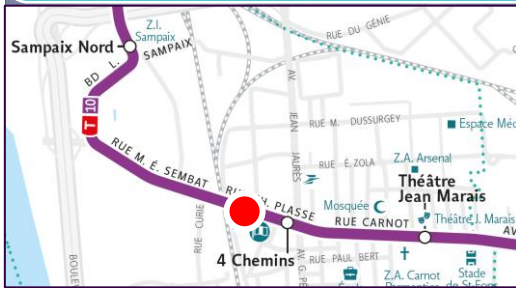
VEGETALISATION

ECLAIRAGE

MATERIAUX

1

SECTEUR 2 : PRINCIPE D'AMENAGEMENT RUE CHARLES PLASSE



VEGETALISATION

- Créer une couverture ombragée (grands arbres) et une coulée verte
- Sauvegarder l'alignement de chênes de la rue Plasse
- Végétaliser les stations et la plateforme du tramway
- Veiller à ce que la végétation ne gêne pas les caméras de surveillance

AMENAGEMENT

- Prioriser les mobilités douces aux abords du tramway
- Favoriser un partage équilibré de la voirie entre les différents modes (vélos, piétons, voitures)

ECLAIRAGE ET
MATERIAUX

- *Cette thématique n'a pas fait l'objet de remarques sur ce secteur*

VEGETALISATION

Arbres port libre



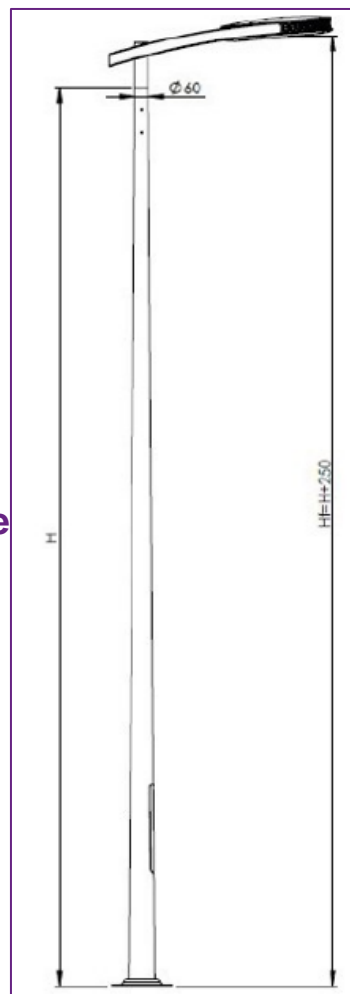
Petites cépées



Pelouse et prairie fleurie



ECLAIRAGE



MATERIAUX



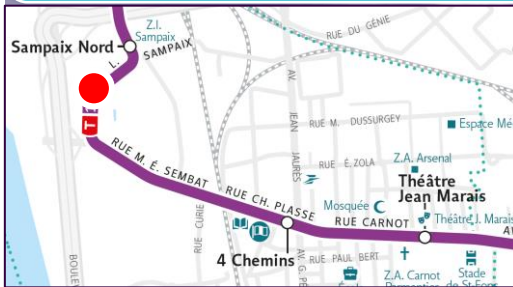
VEGETALISATION

ECLAIRAGE

MATERIAUX

1

SECTEUR 3 : PRINCIPE D'AMENAGEMENT BOULEVARD SAMPAIX



VEGETALISATION

- Cette zone n'a pas fait l'objet d'atelier végétalisation et cette question n'a pas émergé lors d'autres temps de rencontres

AMENAGEMENT

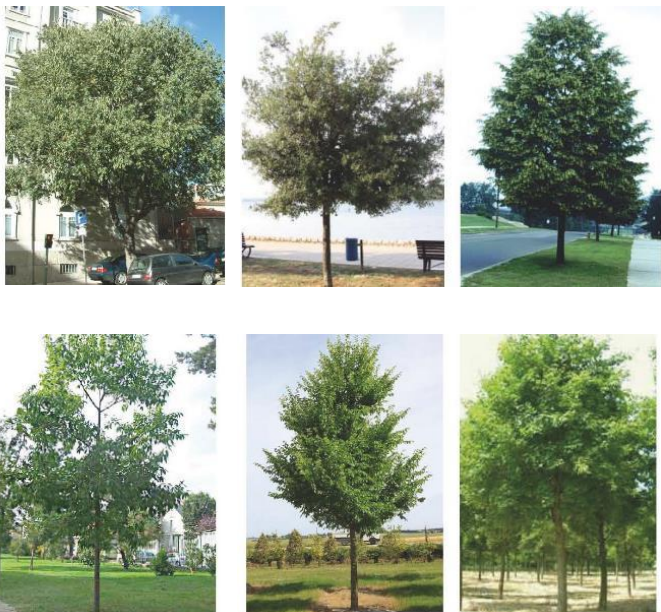
- Favoriser les mobilités douces (piétons et vélos)
- Prendre en compte les contraintes d'accès riverains (entreprises)

ECLAIRAGE ET
MATERIAUX

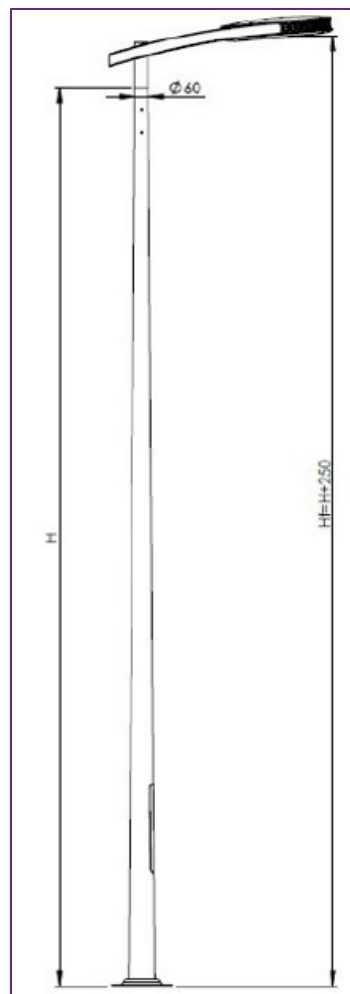
- Accroître l'éclairage pour renforcer la sécurité

VEGETALISATION

Les arbres d'alignement



ECLAIRAGE



MATERIAUX



VEGETALISATION

ECLAIRAGE

MATERIAUX

5

Quelles sont vos attentes sur les fresques du passage sous le périphérique
Laurent Bonnevey (thématiques, style, etc.) ?

Séquence 1

Séquence 2

Séquence 3



Réunion publique de Saint-Fons Supports pour les tables rondes thématiques

KIT Circulation et Stationnement

Séquence 1 : Tables n° 3 + 4

Séquence 2 : Tables n° 5 + 6

Séquence 3 : Tables n° 1 + 2

PROGRAMME DE LA SEQUENCE THEMATIQUE

TEMPS 1 / PLAN DE CIRCULATION

OBJECTIFS

METHODE

PLAN DE CIRCULATION :
Vénissieux ouest / Saint-Fons
et Centre Saint-Fons

ZOOMS

FOCUS sur
les secteurs
qui vous
intéressent

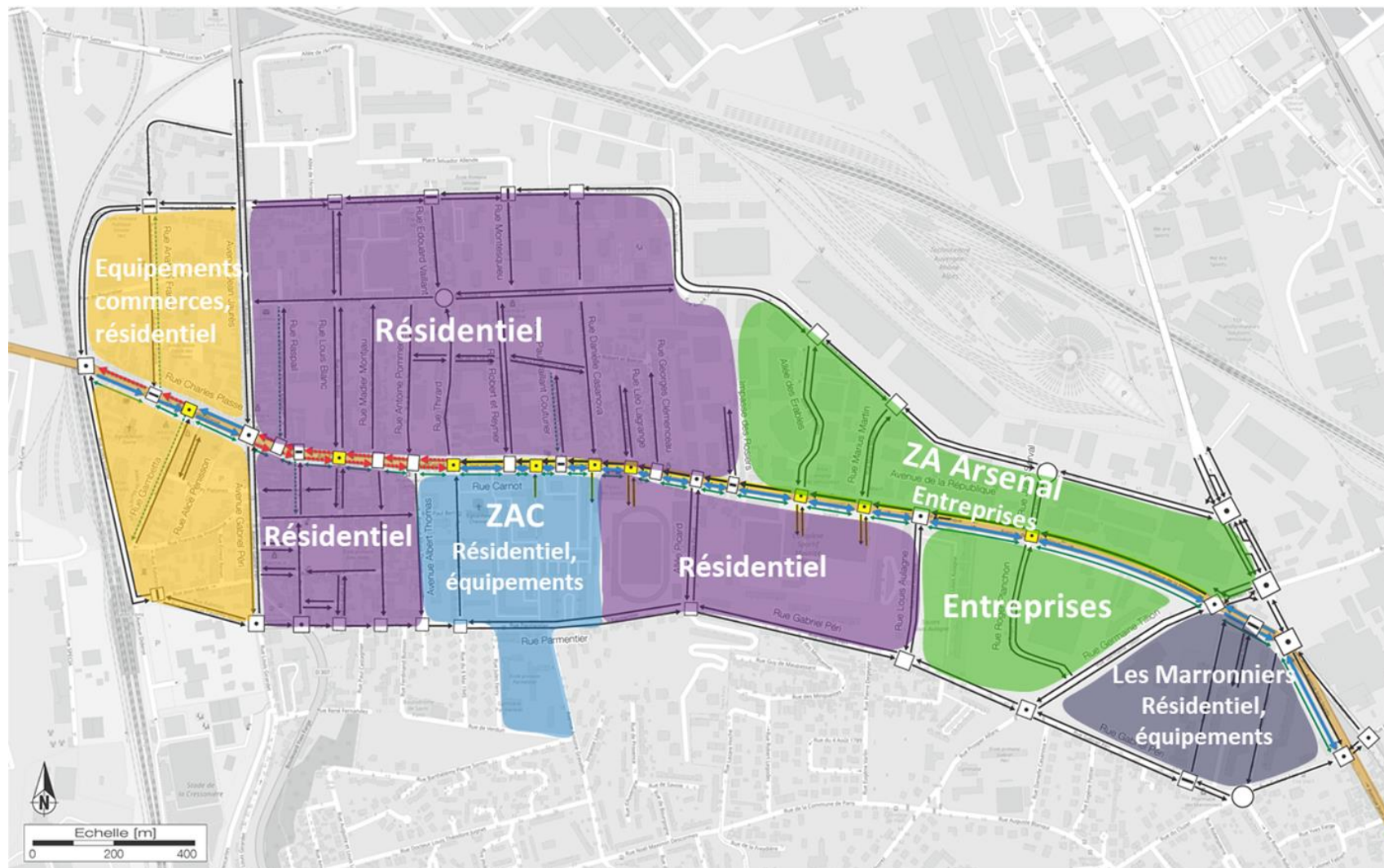
TEMPS 2 / STATIONNEMENT

SECTEUR 1 – Av. République /
Carnot Est

SECTEUR 2 – Carnot Ouest / Plasse

SECTEUR 3 – ZI Sampaix

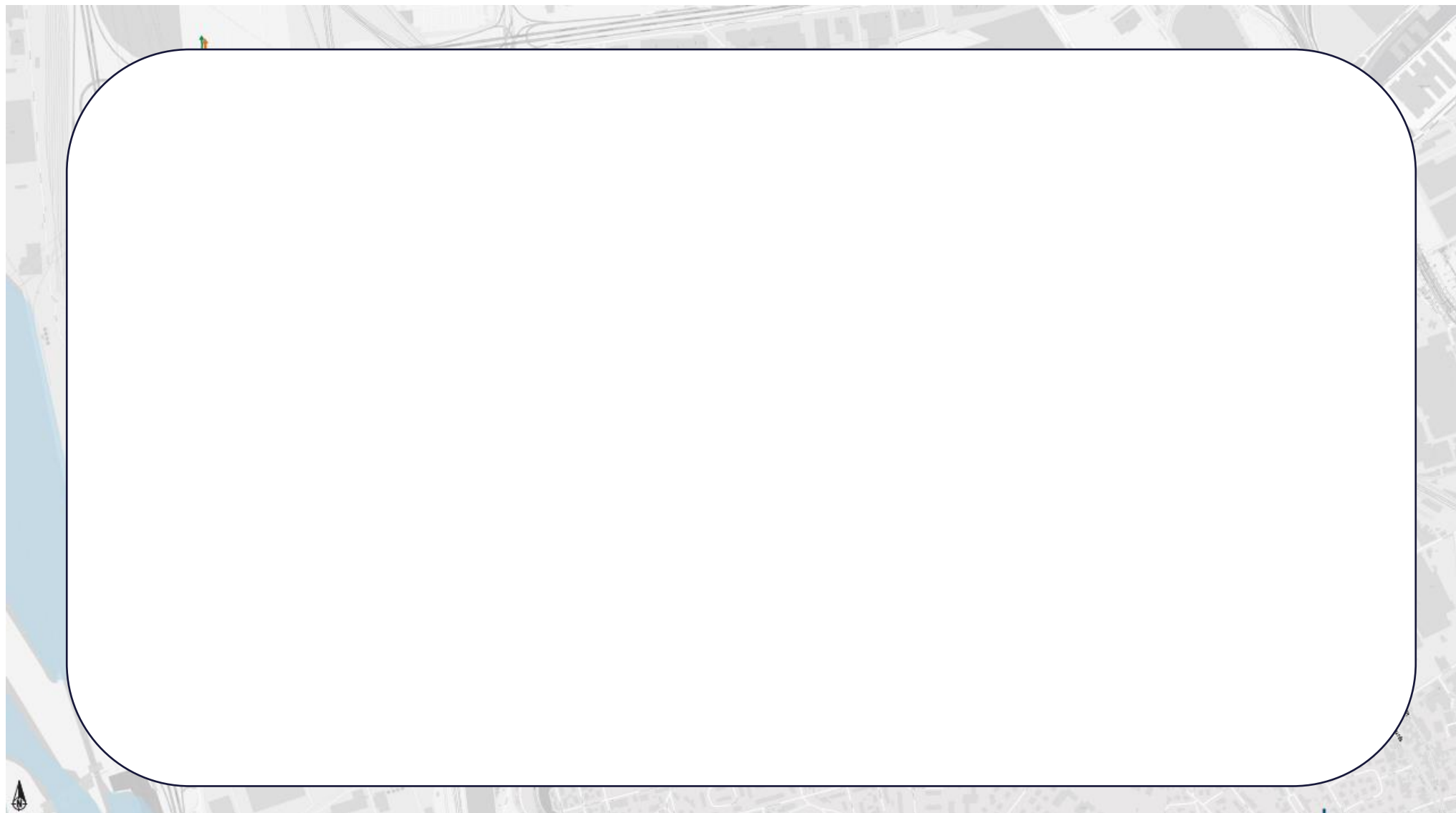
- Garantir la **performance du tramway** notamment sur les secteurs en plateforme banalisée
- Faciliter et **sécuriser** les déplacements à pieds et à vélos
- **Eviter voire supprimer la circulation de transit dans les cœurs de ville** de Saint-Fons et Saint-Fons incluant les rues Parmentier, Dussurgey, Sentuc, Zola et Gérin
- Garantir l'**accessibilité locale** (accès riverains, livraisons des commerces,...)
- **Gérer les flux de circulation** de la zone d'activités Arsenal / République
- **Prendre en compte les projets de développement urbain** (ZAC Carnot-Parmentier, Collège République, chaufferie Sentuc,...)
- **Intégrer la réorganisation du réseau de bus** dans les réflexions et les enjeux associés de desserte des quartiers
- **Limitier le nombre de carrefours à feux à créer** pour permettre une bonne exploitation des réseaux de transport tous modes confondus



Cochez les
secteurs qui
vous intéressent
particulièrement

X









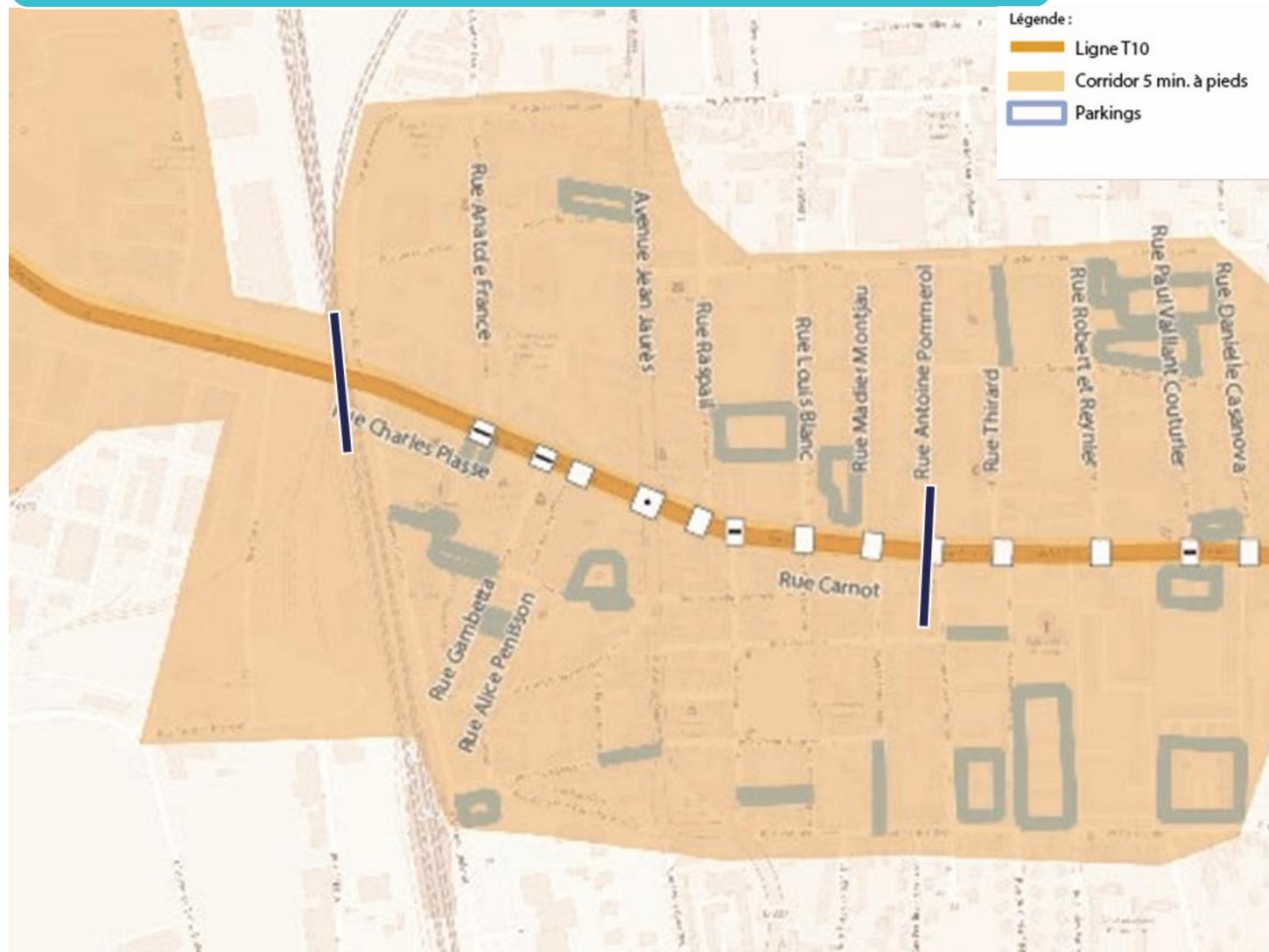
Bilan

Quelques places de stationnement restituées le long de T10

~ -3% de places sur le corridor de 5 min à pieds du T10

OBSERVATIONS

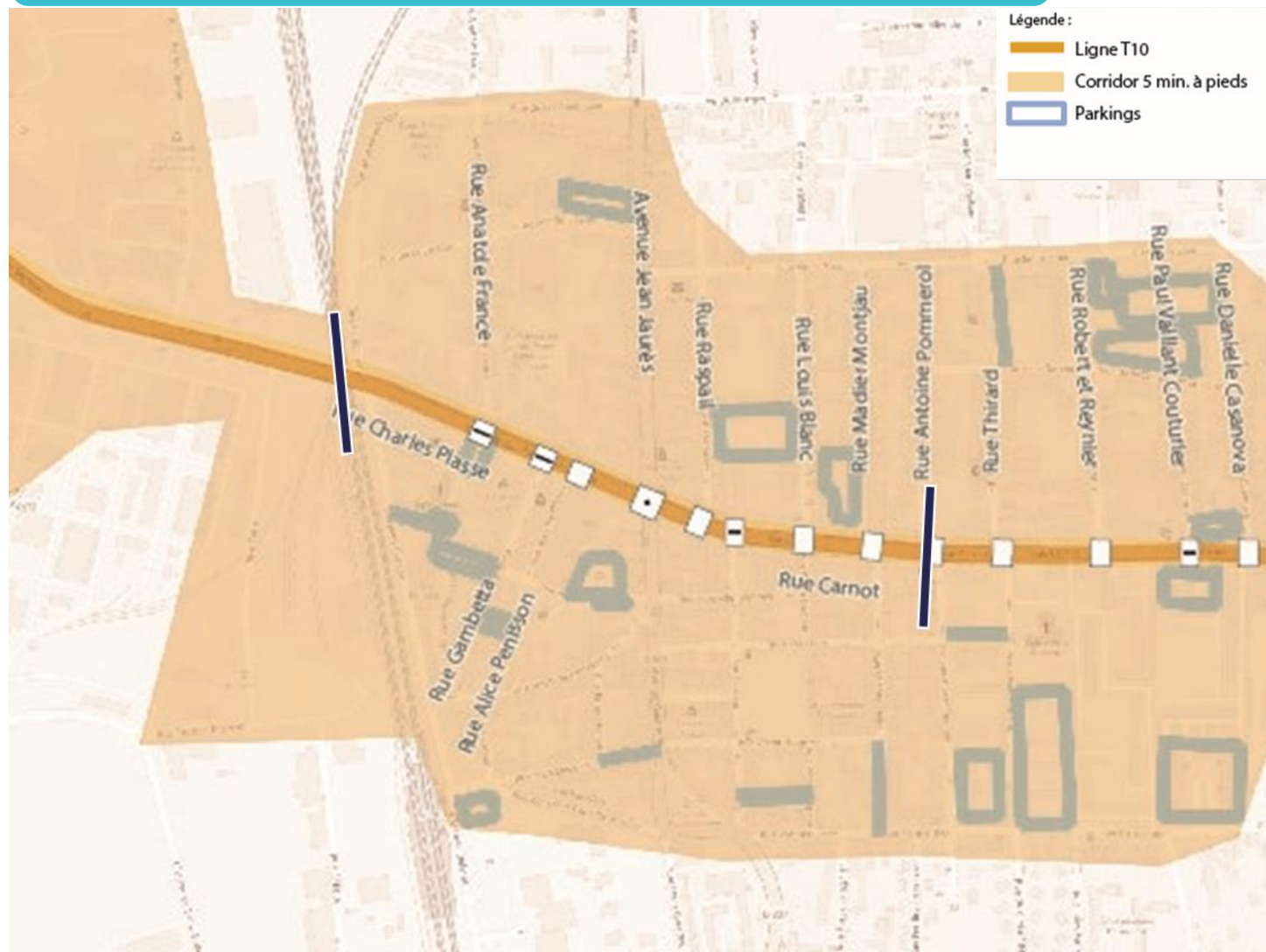




Bilan

Quelques places de stationnement restituées le long de T10

~ -4% de places sur le corridor de 5 min à pieds du T10

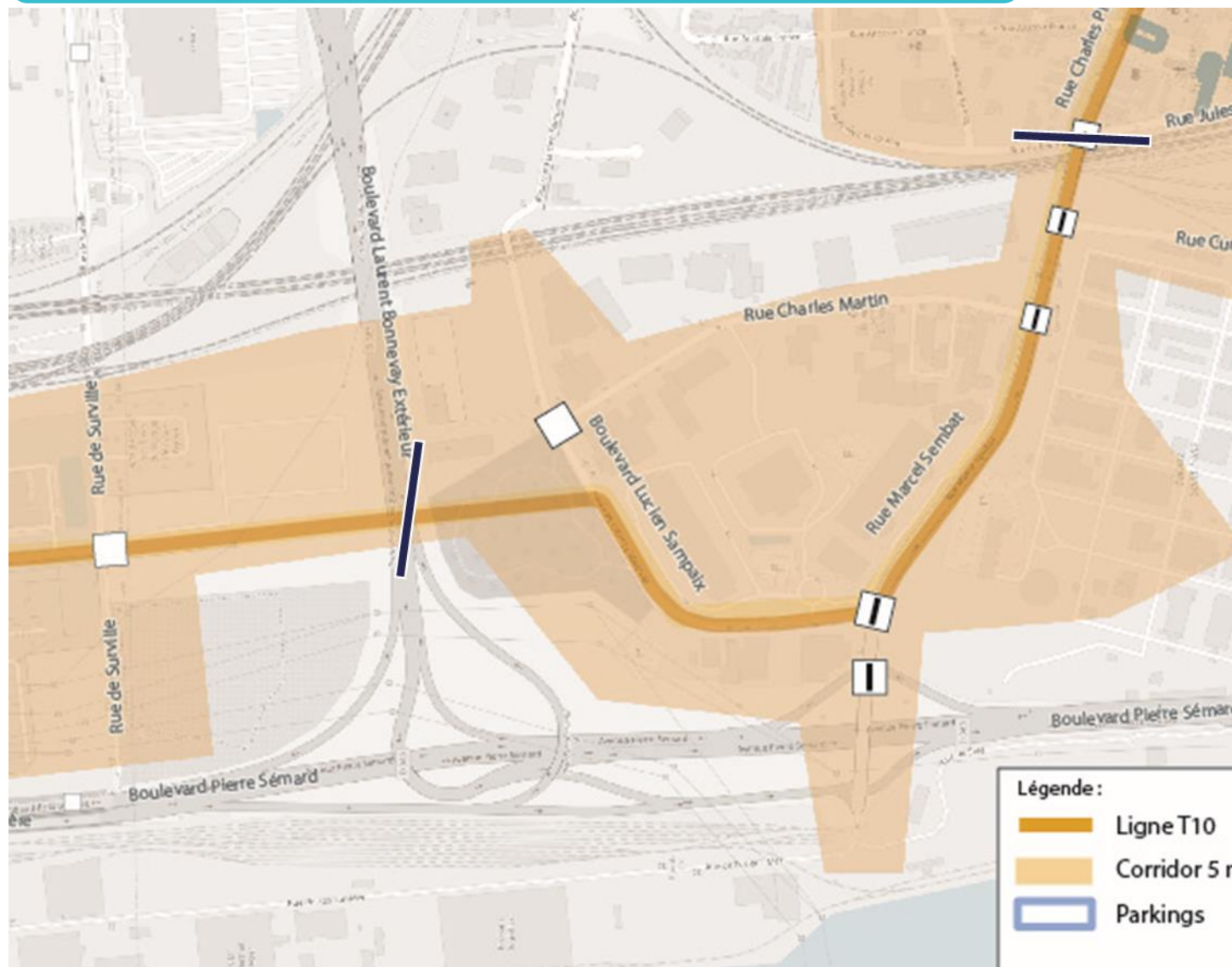


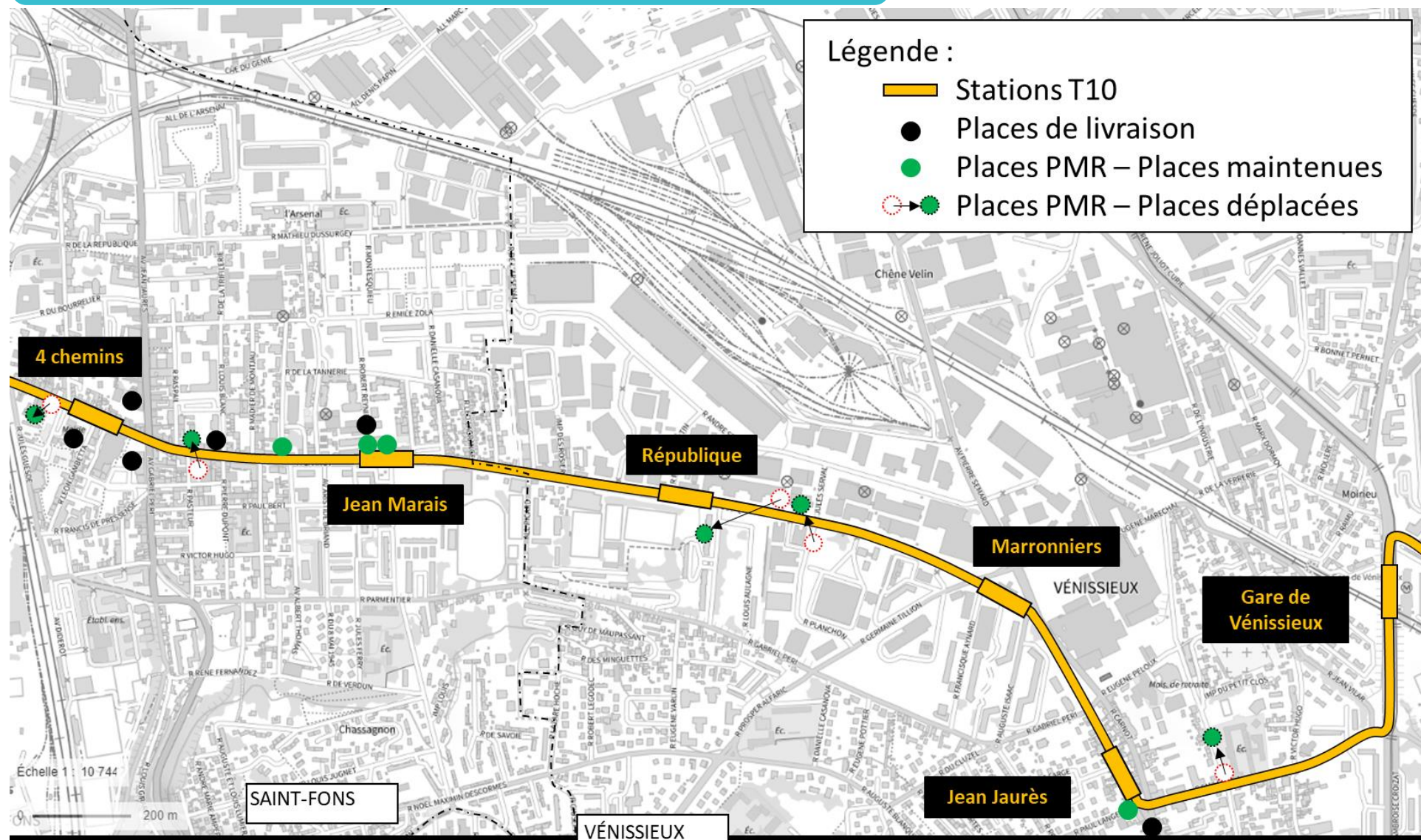


Bilan

Pas de places de stationnement restituées le long de T10

~ -61% de places sur le corridor de 5 min à pieds du T10







Réunion publique de Saint-Fons

Supports pour les tables rondes thématiques

Kit Chantier

Séquence 1 : Tables n° 5 + 6

Séquence 2 : Tables n° 1 + 2

Séquence 3 : Tables n° 3 + 4

PROGRAMME DE LA SEQUENCE THEMATIQUE

PHASE CHANTIER

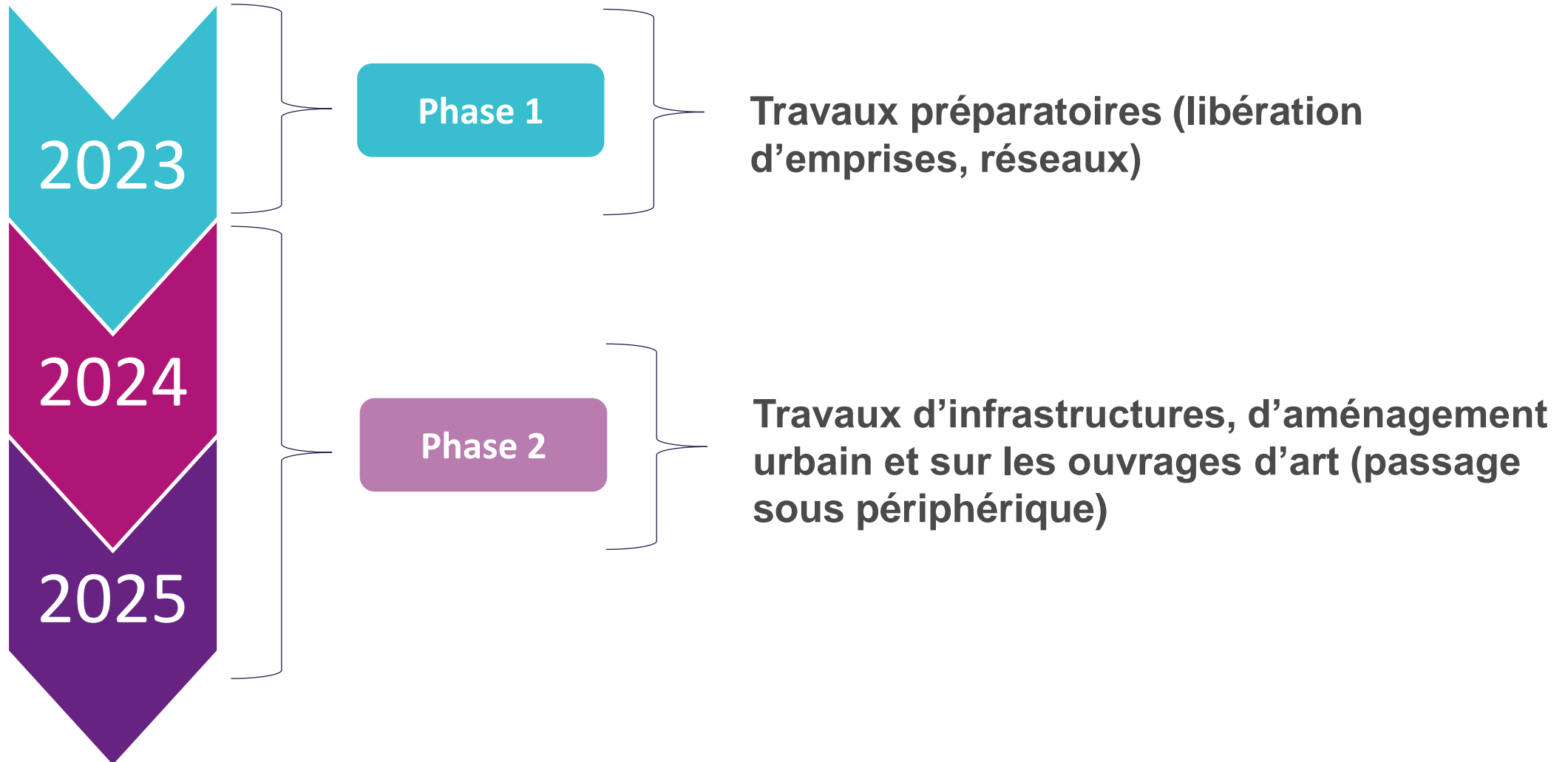
CALENDRIER GLOBAL

FOCUS PHASE 1

FOCUS PHASE 2

A l'écoute de
vos attentes

COMMUNICATION CHANTIER



2023

- Consultations pour les marchés de travaux
- Acquisitions foncières
- Libération des emprises foncières
- Travaux de **réseaux**

Principaux effets attendus :

- Adaptation localisée du plan de circulation et des stationnements

Mesures d'accompagnement prévues :

- Principe de maintien des accès et de la continuité des services publics (collecte, secours...)
- Informations riveraines pour les travaux sous maîtrise d'ouvrage de SYTRAL Mobilités
- Chargée de relations riverains SYTRAL Mobilités

Quels réseaux :

- Canalisations d'alimentation en eau potable
- Canalisations d'évacuation des eaux usées et des eaux pluviales
- Réseaux d'alimentation en énergie (électricité et gaz)
- Réseaux de télécommunication

OBSERVATIONS/QUESTIONS

2024

2025

Décomposition autour de **4 fronts de travaux**
(hors **ouvrages d'art**)

- Travaux d'**infrastructures**
- Travaux d'**aménagement urbain**
- Travaux sur les **ouvrages d'art**

Principaux effets attendus sur :

- Préfiguration des conditions de stationnement et de circulation à terme

Mesures d'accompagnement prévues :

- Principe de maintien des accès et de la continuité des services publics (collecte, secours...)
- Infos riveraines pour les travaux sous MOA de SYTRAL Mobilités
- Chargée de relation riverains SYTRAL Mobilités



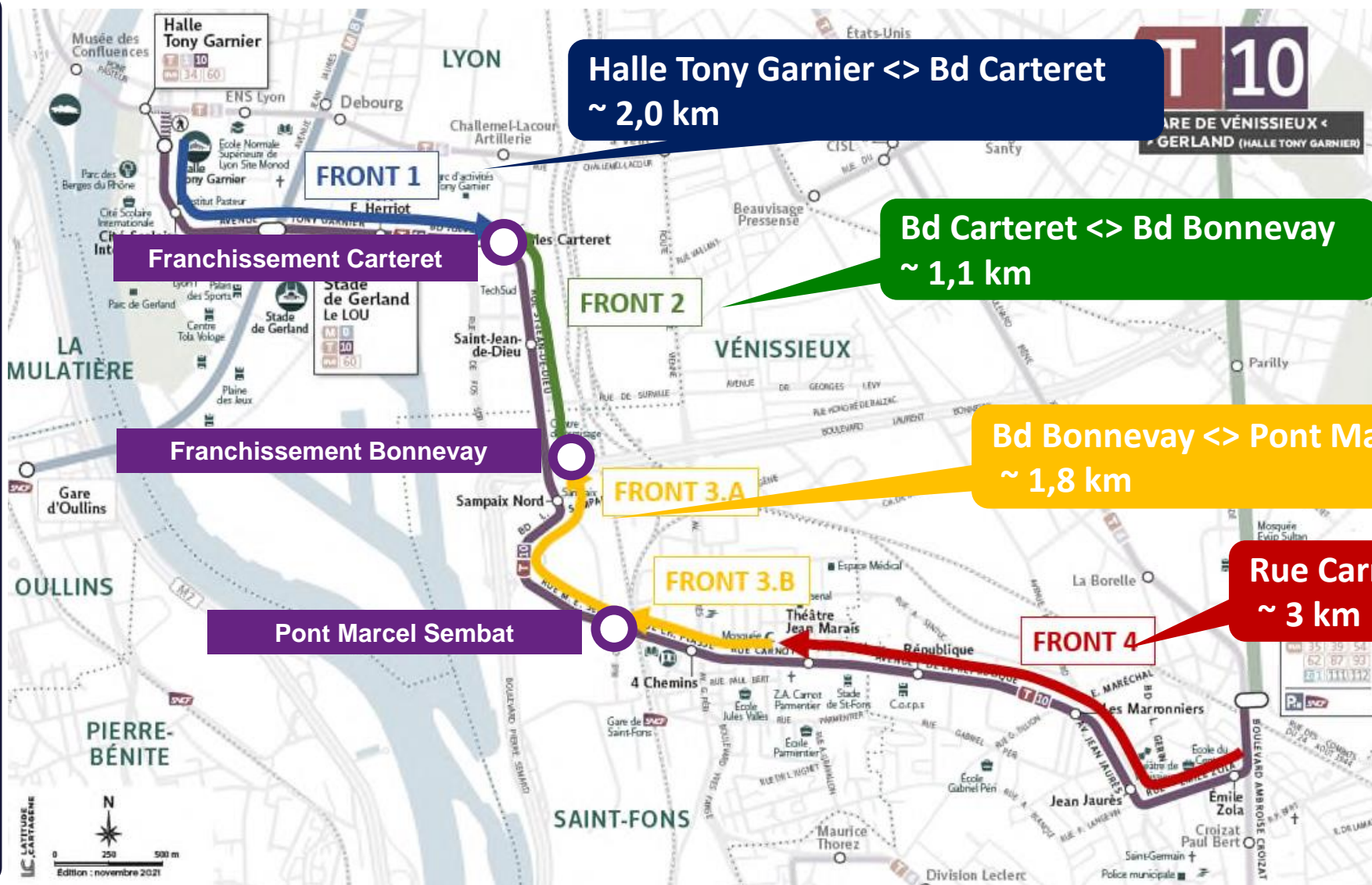
Infrastructures : plateforme tramway, stations,...



Aménagement urbain : chaussée, aménagements cyclables, mobilier,...



Ouvrages d'art : pont Sembat, passage sous le boulevard périphérique Bonneville et sous la voie ferrée Carteret



OBSERVATIONS/QUESTIONS

A VOTRE
ECOUTE

COMPLETEZ
INDIVIDUELLEMENT LE
QUESTIONNAIRE :
Top chrono 5 minutes

ECHANGEONS,
PRIORISONS ENSEMBLE

Quelles modalités d'informations vous semblent les plus adaptées pour la phase chantier ?

	Indispensable	Utile	Peu utile	Précisions
Des réunions d'information...				
- En visio				
- En présentiel				
- Sur le projet dans son ensemble				
- Par secteur				
Une lettre d'info régulière...				
- Par email				
- Dans ma boîte aux lettres				
Des emails concernant le chantier...				
- Emails généraux sur le projet				
- Emails d'informations sur mon secteur				
- Autres ?				

	Indispensable	Utile	Peu utile	Précisions
Des articles dans le magazine municipal et sur les supports de la ville				
Des événements autour du chantier (journée portes ouvertes, fête de chantier, opération technique remarquable, visite de chantier, etc.)				
Des informations dans l'espace public (exposition, dispositif pédagogique, etc.)				
- Quels secteurs pour vous ?				
- Quels formats ?				
De l'info à jour sur le site T10-sytral.fr				
Un groupe Whatsapp pour recevoir les infos du Sytral (information descendante sans possibilité d'écrire ni de répondre)				
Autres suggestions ?				

Merci de votre attention !



Suivez l'actu !
sytral.fr

SYTRAL
MOBILITÉS