

Connect

Toute l'actualité du prolongement **T6**



Pose des voies avenue Général Leclerc (décembre 2024)

3 questions à



Bruno Bernard

Président de la
Métropole de Lyon
et de SYTRAL Mobilités

Où en est la réalisation du prolongement de T6?

C'est aujourd'hui le projet le plus avancé de SYTRAL Mobilités. Les travaux progressent bien, conformément aux plannings annoncés. Ils sont en cours sur l'ensemble des secteurs et les rails du tramway sont posés sur près d'un tiers du tracé. Les évolutions sont rapides et spectaculaires: la ligne se dessine progressivement. T6 est aussi un axe paysager et la première campagne de plantation est en cours jusqu'au printemps.

La connexion de la ligne avec l'axe T3/Rhôneexpress est programmée pour début 2025?

En effet, dès fin février une opération « coup de poing » est programmée. Il s'agit de raccorder les deux axes de tramways, de poser des appareils de voies complexes et de créer une station d'alimentation électrique commune. Ces travaux (mutualisés avec d'autres projets dont T9) impliquent une coupure d'exploitation partielle (entre Part-Dieu et la Soie) des lignes T3 et Rhôneexpress jusqu'au 18 avril inclus, puis une coupure totale du 19 avril au 10 mai. Bien entendu l'offre du réseau TCL sera adaptée et des bus relais assureront les trajets de remplacement des usagers.

La ligne sera mise en service l'an prochain?

C'est certain, le prolongement de T6 sera inauguré au premier trimestre 2026 et améliorera la mobilité de dizaines de milliers de voyageurs chaque jour. Ce projet va transformer durablement la vie des habitants et des quartiers en créant un nouvel axe Nord-Sud très précieux. Nous entrons dans la dernière ligne droite du chantier et je vous remercie sincèrement de votre patience au cours des prochains mois.

Un nouvel axe de vie

Le retour de la nature en ville

Une ligne de tramway n'est pas seulement une infrastructure de transport.

Sa réalisation s'accompagne d'une série d'aménagements paysagers et favorables au retour de la nature en ville.

Nous avons présenté dans la lettre précédente le dispositif de récupération des eaux pluviales, nous nous intéressons aujourd'hui aux initiatives complémentaires: traitement paysager, dispositifs pour la faune, emploi de terres fertiles...

Le traitement paysager

T6 est un axe vert avec un maximum de plateforme végétalisée, y compris au niveau de certaines stations (Kimmerling, La Doua...).

C'est aussi un axe paysager qui tient compte de chaque quartier et de ses particularités. Onze séquences ont été définies: elles rythment le tracé et le voyage.

Il y a deux types d'aménagement:

- Quand il y a de l'espace, la place de la voiture est réduite pour offrir des circulations douces et des plantations nouvelles tout en conservant les plantations existantes.
- Quand il y a peu d'espace, comme souvent sur le tracé, des solutions sont trouvées en mutualisant les fonctions et en apaisant la circulation. Les sols sont à la fois fertiles, perméables et marchables (pavés à joints plantés) comme par exemple sur la portion Sud de la rue Verlaine. Des plantes grimpantes sont utilisées sur des supports dédiés (pergolas), sur certaines stations (Grandclément) et en frontage (bandes plantées le long des façades).



Choix des arbres

Des arbres sont plantés lorsque l'espace est suffisant en largeur et en hauteur pour que l'arbre se développe. On choisit des plantations de préférence locales, adaptées à l'emplacement mais aussi au temps sec et aux chaleurs (adaptation aux évolutions du climat et création « d'îlots de fraîcheur »).

Deux saisons de plantation

1. De décembre 2024 à mars 2025
2. À l'automne 2025



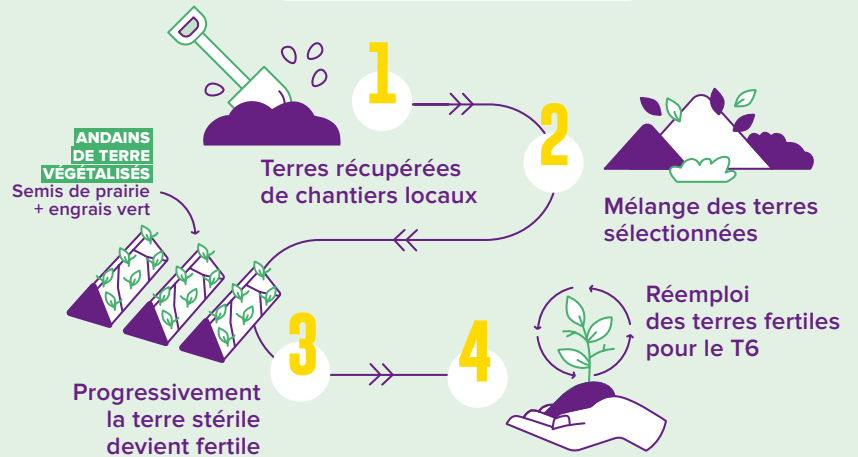
L'utilisation de terres fertiles

SYTRAL Mobilités récupère, fertilise et réutilise les terres excavées issues des chantiers locaux pour aménager les espaces publics autour du tramway T6.

Cela permet de réduire l'empreinte carbone du projet tout en promouvant l'économie circulaire.



COMMENT ÇA MARCHE ?



85 %

DES FOSSES DE PLANTATION SONT REMPLIES DE TERRES FERTILISÉES SUR LE PROLONGEMENT DE T6



3 questions sur les dispositifs pour la petite faune



Eric Bruyère
Écologue - REFLEX
Environnement

Quelle est votre mission ?

Accompagner SYTRAL Mobilités pour que les dispositifs de T6 soient optimisés pour la faune. Par exemple, on plante des essences favorables à la biodiversité (dont les insectes), et on met en place le long du tracé des installations propices aux oiseaux, aux chauves-souris, ou encore aux lézards...

Quelle est votre méthode ?

D'abord, on réalise un état des lieux intégrant au minimum un cycle biologique complet sur 4 saisons. Il permet de faire un inventaire de flore et de la faune, et d'identifier les espèces à enjeu. Sur T6, ce sont principalement les chauves-souris et les oiseaux, notamment les moineaux.

Puis, on apprécie les impacts du projet et on met en place des mesures :

- d'évitement : par exemple, on maintient tous les arbres présentant un intérêt pour la biodiversité.
- de réduction : on ne coupe pas de haies au printemps en période de nidification des oiseaux.
- d'accompagnement : on crée des murs de faunes, on installe des gîtes et des nichoirs et on lutte contre les plantes invasives (ambrosie, renouées, raisin d'Amérique...) et les plantes toxiques.

Comment évalue-t-on les résultats ?

Le suivi des mesures en faveur du milieu naturel et des enjeux de biodiversité sera assuré annuellement durant les 3 premières années, puis régulièrement sur une quinzaine d'années afin de vérifier l'efficacité des mesures et prévoir éventuellement leur adaptation.

+ DE 500
ARBRES PLANTÉS

27 KM DE
PLATEFORME
VÉGÉTALISÉE



Exemple d'aménagements végétalisés avenue Leclerc



Exemple d'un nichoir pour chauves-souris sous le toit d'une sous-station électrique, réalisé en pisé, à partir de terre crue locale.

Grand angle

Les connexions nécessitent des coupures d'exploitation temporaires

Les croisements de lignes de tramway multiplient les possibilités de connexions et l'efficacité du réseau. Ils nécessitent de poser des appareils de voie qui permettent les mouvements des rames de tramway.

Sur le prolongement de T6, il y a deux zones de connexion au réseau existant :

- L'une, sur T1/ T4, a été réalisée pendant l'été 2024 à La Doua,
- L'autre sera mise en place Gare de Villeurbanne, au croisement entre T3 et T6 entre fin février et mai 2025.

Le déroulé des opérations

On démolit d'abord la plateforme existante en conservant le béton de fondation. Puis, on met en place, on soude et on règle les appareils de voie (hauteur, positionnement latéral et devers). C'est un travail très précis : il y a des tolérances de pose au millimètre.



La Doua : pose des appareils de voies

Retour sur la connexion à T1 et T4 sur le secteur de la Doua : été 2024

La ligne T6 se connecte aux lignes T1 et T4 sur le campus de la Doua. La difficulté principale était d'intégrer de nouveaux appareils de voie sur une infrastructure existante (de 20 ans) et dans un temps limité (10 semaines). La période d'été et le lieu, peu passant, étaient favorables au bon travail des entreprises.

« La Doua c'était le galop d'essai... techniquement plus simple. Sur la coupure à venir, les travaux sont plus conséquents et complexes » explique Bertrand Savarit, directeur technique pour Egis qui organise les opérations.

La connexion aux lignes T3 et Rhônexpress : du 24 février au 10 mai 2025

T6 croise les lignes T3 et Rhônexpress, qui sont exploitées sur la même infrastructure, au niveau de la gare de Villeurbanne. Une opération délicate et anticipée.

« Un chantier bien préparé est à moitié terminé : il n'y a pas de place pour l'improvisation » rappelle Bertrand Savarit.

La coordination entre les entreprises est cruciale en raison des nombreuses interventions successives. Des réunions hebdomadaires sont organisées six mois avant le démarrage pour planifier les interventions. 100 personnes et une quinzaine d'entreprises seront mobilisées.



Connexion de la ligne T6 avec la ligne T3, au niveau de la Gare de Villeurbanne

Les particularités de la coupure à venir :

- 5 appareils de voie posés.
- Des travaux importants sur les systèmes. On déplace la sous-station énergie de T3 pour en recréer une commune qui alimentera les 3 lignes T3, T6 et Rhônexpress et intégrera tous les systèmes de sécurité.
- La circulation : les flux sont importants autour du site, ce qui implique un barriérage et une fermeture de circulation au carrefour avec l'avenue Leclerc. **Une déviation des circulations est mise en place du 3 février au 10 mai.**
- La piste cyclable qui longe T3 sera relocalisée sur la rue Kruger (parallèle) avec une piste bidirectionnelle sécurisée.

Le temps de coupure est mutualisé pour organiser de nombreux travaux sur d'autres projets de SYTRAL Mobilités. Alimentation électrique du Bus à Haut Niveau de Service < Part-Dieu Sept Chemins >, raccordement de T9 à la Soie, ajout d'une voie au dépôt tramway de Meyzieu...

UN PROJET
DES PROJETS

ZAC Gratte-Ciel: et au milieu passe le tramway!

Le projet urbain Gratte-Ciel centre-ville doublera, à l'horizon 2030, le cœur historique de Villeurbanne, au nord du cours Emile Zola, pour en faire un pôle d'attractivité majeur de la Métropole. Plus de 850 logements, de nouveaux espaces publics arborés, un nouveau cinéma, le bureau d'information jeunesse, des commerces... T6 desservira ce quartier en étant parfaitement intégré dès sa conception.



Vues du ciel, la plateforme du tramway est achevée et la ZAC Gratte Ciel en construction



Au sol, les voies et les revêtements (ici des pavés) sont posés



Axel Sabouret
Chef de projet T6
SYTRAL Mobilités

« Entre les rues Bourgey et Pressensé, nous avons terminé l'ensemble des opérations. Création de la plateforme, pose des voies et réalisation des revêtements (hors équipements de ligne aérienne de contact). Le reste des aménagements sera réalisé dans le cadre de la ZAC Gratte-Ciel: voiries, bâti, espaces publics »

ENGAGEMENTS

Une communication multicanale

Le film 3D

Découvrez le prolongement de la ligne T6 et tous les aménagements réalisés comme si vous y étiez! D'un terminus à l'autre, 8 séquences sont entièrement modélisées. Déjà vu près de 20 000 fois, ce film permet de se projeter après la mise en service, prévue pour le 1^{er} trimestre 2026. Plans aériens, semi-aériens ou au sol... commencez le voyage immersif au cœur du prolongement de la ligne T6!



Future place Grandclément



Future station Hôtel de ville, rue Verlainne

Les courriers à l'attention des riverains

En plus de la lettre d'information du projet, du site internet et des réseaux sociaux, SYTRAL Mobilités et les entreprises diffusent des informations ciblées aux riverains par le biais de courriers affichés sur les portes d'immeubles, dans les halls d'allées ou diffusés dans les boîtes aux lettres. Nature des travaux, impacts sur la circulation ou sur les services publics, ces informations précises sont très utiles. En 2024, près de 100 courriers ont ainsi été réalisés pour informer les riverains.



Restons en contact



SITE WEB

Contactez vos chargés de relations riverains

Par téléphone

06 13 67 64 61
04 72 84 58 13
04 72 84 58 00

Par mail

T6N-Contact@sytral.fr

Consultez les dernières nouvelles du projet

(info travaux, circulation, événements, rencontres...)

Suivez l'actu!



sytral.fr

Prévoir vos déplacements TCL pendant les travaux

Sur le site web

tcl.fr

Par téléphone

AllôTCL : 04 26 10 12 12



Pendant la coupure de T3/T7/Rhôneexpress, le réseau s'adapte avec des bus relais

Lorsque les lignes de tramway ne peuvent pas circuler, des bus relais permettent de se déplacer.

Les usagers seront informés précisément des dessertes organisées aux arrêts et sur tous les médias d'information

(site internet, réseaux sociaux, information et signalétique sur le terrain, AllôTCL...)

L'offre de transport sera organisée en 2 phases présentées dans le planning ci-après.



PHASE 1

24/02/2025 → 18/04/2025

Exploitation T3/T7/Rhôneexpress uniquement entre Vaulx-en-Velin La Soie et Meyzieu

Pas de service entre la Part-Dieu et Vaulx-en-Velin La Soie

PLAN DE REMPLACEMENT AVEC BUS RELAIS

PHASE 2

19/04/2024 → 10/05/2025

Pas de service T3/T7/Rhôneexpress

Plan de remplacement

PLAN DE REMPLACEMENT AVEC BUS RELAIS

T6 : Les grandes lignes du planning

2024

DÉC. 2024 – MARS 2025

1^{re} campagne de plantation

FÉVRIER – MAI

Connexion de T6 aux lignes T3 et Rhôneexpress

2025

À PARTIR DE MARS 2025

Début des travaux de déroulage de la ligne aérienne de contact (LAC) qui alimentera le tramway en électricité

AUTOMNE 2025

Fin de la pose des voies et 2^e campagne de plantation

1^{ER} TRIMESTRE 2026

Mise en service

Direction de la communication :

21 bd Vivier Merle CS 63815
69487 Lyon CEDEX 03

Directeur de la publication :

Bruno Bernard, Président de la Métropole de Lyon et de SYTRAL Mobilités

Conception : @senhse • 21601

Photos : SYTRAL Mobilités, Ricochet vidéo, Garage Production, Jean-Philippe Malartre, Plasticine, Gautier Conquet, Vectuel

Imprimerie : Chaumeil Rhône-Alpes

RCS LYON 450 208 848 :
25 000 exemplaires • Imprimé sur du papier recyclé • www.sytral.fr