



TRAM



CONCERTATION

Express

Réunion publique d'ouverture de la concertation préalable

8 novembre 2023

Construisons ensemble le **TRAM**
Express !



Suivez l'actu !
sytral.fr

SYTRAL
MOBILITÉS

Les règles du jeu de la soirée



**Dialogue
et écoute**



**Recueil de vos
questions et
réactions**



Respect mutuel



Réunion retransmise en live

Vos intervenants ce soir



Bruno BERNARD, Président
Vincent MONOT, Vice-Président



Claire BOUTELOUP, Garante de la concertation
Jean-Luc CAMPAGNE, Garant de la concertation
Jacques FINETTI, Garant de la concertation

Déroulée de la soirée

1. Introduction
2. Tram Express de l'Ouest Lyonnais : de quoi parle-t-on ?
3. Les modalités de la concertation
4. Temps d'échanges
5. Conclusion

Nadine GEORGEL

Maire de Lyon 5^e



Suivez l'actu !
sytral.fr

SYTRAL
MOBILITÉS

Bruno BERNARD

Président de la Métropole de Lyon et de SYTRAL Mobilités



Suivez l'actu !
sytral.fr

SYTRAL
MOBILITÉS

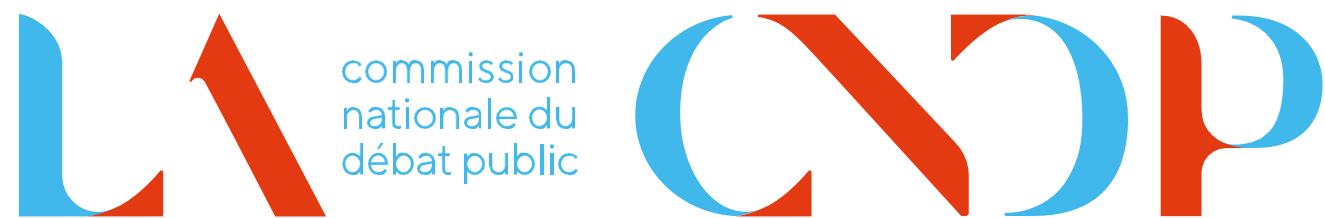
**Claire BOUTELOUP
Jean-Luc CAMPAGNE**

Garants de la concertation



Suivez l'actu !
sytral.fr

SYTRAL
MOBILITÉS



MA PAROLE A DU POUVOIR

3 garants nommés par la CNDP

Indépendants, ils veillent :

- À la qualité des informations et des modalités de concertation proposées
- Aux éléments de réponse du maître d'ouvrage aux questions et remarques formulées lors de la concertation

Claire BOUTELOUP

Jean-Luc CAMPAGNE

Jacques FINETTI

Contact: concertation-teol@garant-cndp.fr

Les 6 principes de la CNDP



INDÉPENDANCE
Vis-à-vis de toutes
les parties prenantes



NEUTRALITÉ
Par rapport au projet



TRANSPARENCE
Sur son travail,
et dans son exigence vis-à-vis
du responsable du projet

ARGUMENTATION
Approche qualitative
des contributions,
et non quantitative

ÉGALITÉ DE TRAITEMENT
Toutes les contributions
ont le même poids,
peu importe leur auteur

INCLUSION
Aller à la rencontre
de tous les publics

Elle défend un droit :

“ *Toute personne a le droit [...] **d'accéder aux informations** relatives à l'environnement détenues par les autorités publiques et de **participer à l'élaboration** des décisions publiques ayant une incidence sur l'environnement.* ”

Article 7 de la Charte de l'Environnement – rendue constitutionnelle en 2005

« MA PAROLE A DU POUVOIR »

Un droit qui sert à quoi ?

A débattre du bien fondé des projets avant que des décisions irréversibles ne soient prises

Pourquoi ce projet ?

A débattre des conditions à réunir pour sa mise en œuvre

Comment ?

A débattre des caractéristiques du projet, de ses impacts sur l'environnement, du moyen de les éviter, des les réduire ou de les compenser

A quelles conditions ?

A permettre l'information et la participation de tous et de toutes tout au long de la vie du projet.

Suivi dans le temps

Et enclencher un processus qui s'inscrit dans un temps long

La concertation préalable : et après ?



Les tiers garants publient le bilan de la concertation préalable



Le responsable du projet répond aux enseignements de la concertation



La Commission nationale rend un avis sur la qualité de cette réponse



Si le projet se poursuit, la concertation avec le public se poursuit également, sous l'égide d'un garant de la CNDP

TEOL : de quoi parle-t-on ?



Suivez l'actu !
sytral.fr

SYTRAL
MOBILITÉS

Vincent MONOT

***Vice-Président
SYTRAL Mobilités***



Suivez l'actu !
sytral.fr

SYTRAL
MOBILITÉS



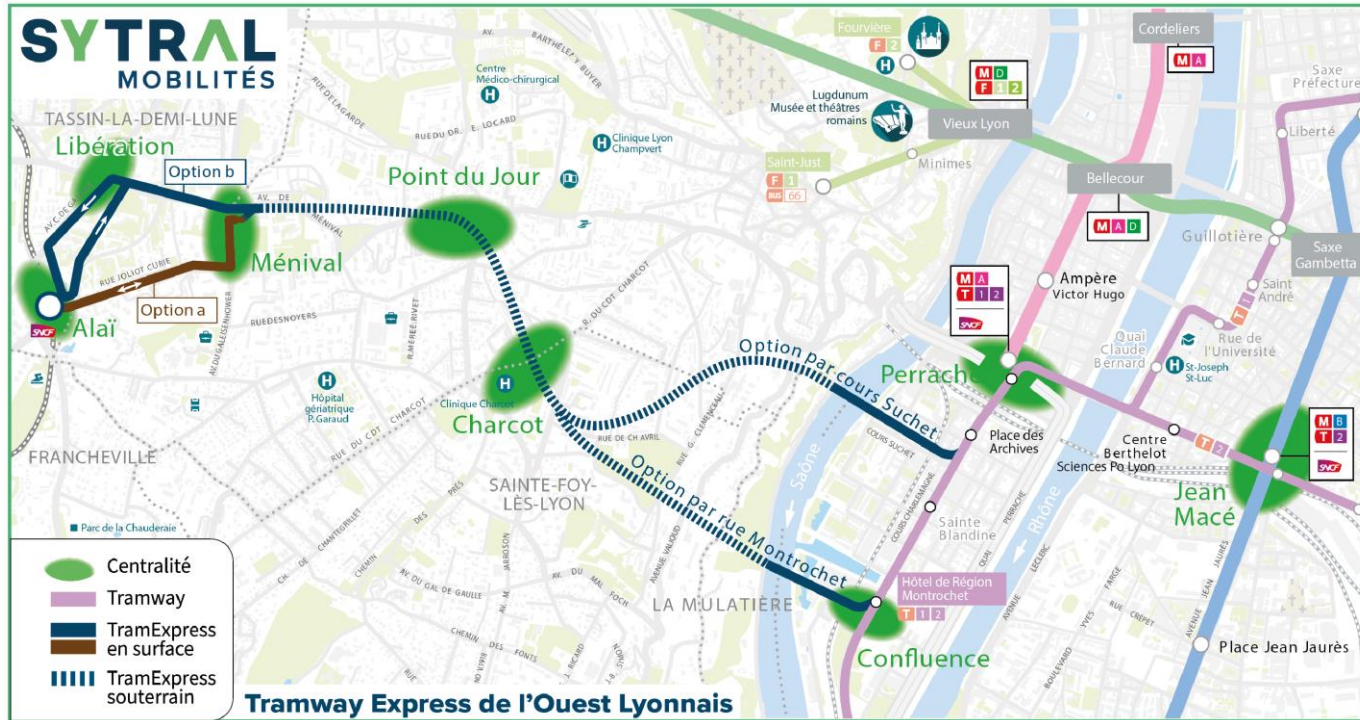
Un territoire à accompagner pour faire évoluer les modes de déplacements

- Une forte croissance démographique entre 2013 et 2019 qui va se poursuivre
- Absence d'une offre de transport en commun structurant sur le territoire qui induit un usage important de la voiture individuelle
- 95 000 déplacements quotidiens potentiellement captables par les transports en commun



➤ ***TEOL : une alternative rapide et efficace à la voiture individuelle***

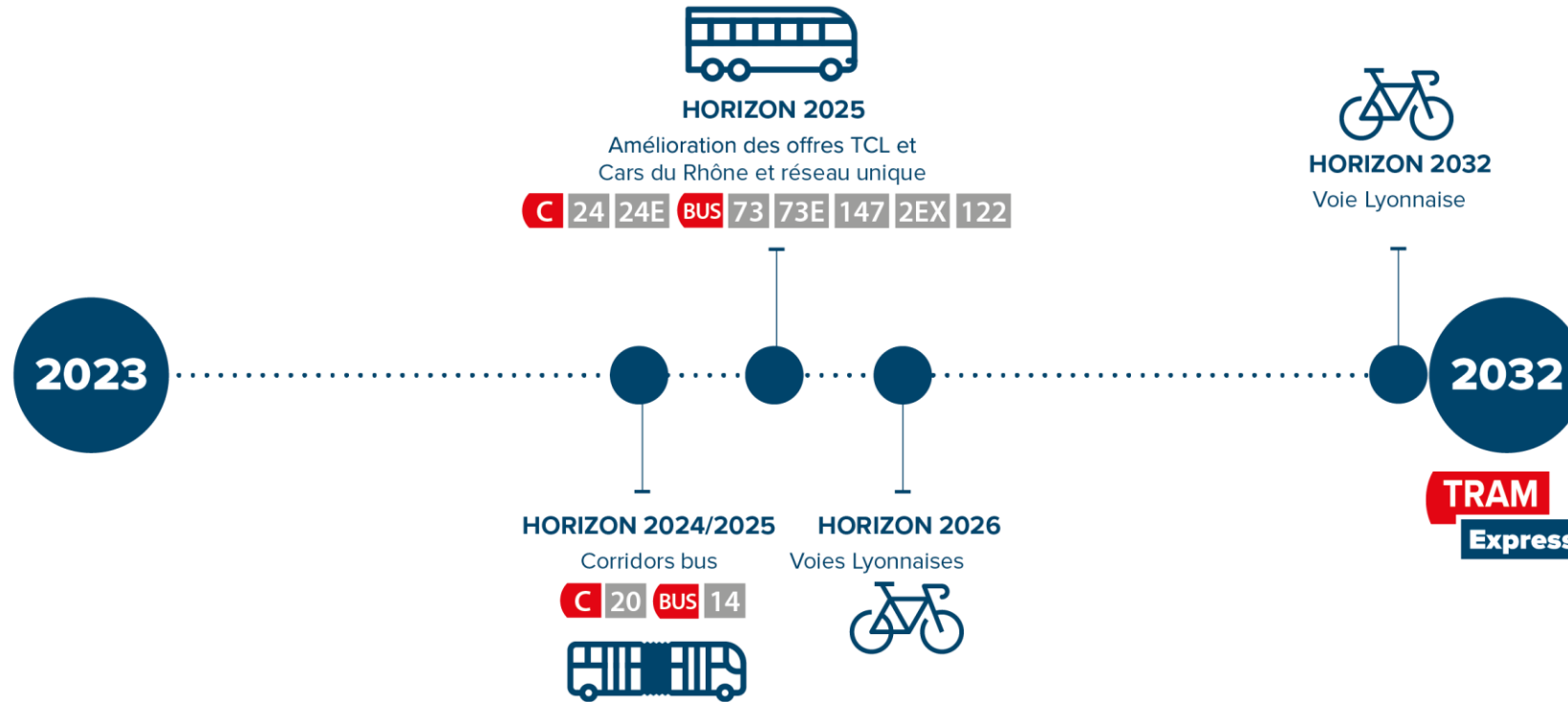
Une ligne efficace et fiable



- Une liaison à double voie, en site propre intégral
- Temps de parcours (selon les options) :
 - Alai - Perrache : entre 16 et 20 minutes
 - Alai - Part-Dieu : entre 32 et 36 minutes
- Fréquence : 5 minutes aux heures de pointe

➤ *Temps de parcours attractifs et haut niveau de régularité*

TEOL : un maillon pour l'amélioration des mobilités



- *Une étude mobilités est en cours pour repenser l'organisation des mobilités sur le secteur ouest avec l'arrivée de TEOL en 2032*

Les modalités de la concertation



Suivez l'actu !
sytral.fr

SYTRAL
MOBILITÉS

Séverine LARDELLIER-NESME

Chef de service participation citoyenne & relations riverains
SYTRAL Mobilités



Suivez l'actu !
sytral.fr

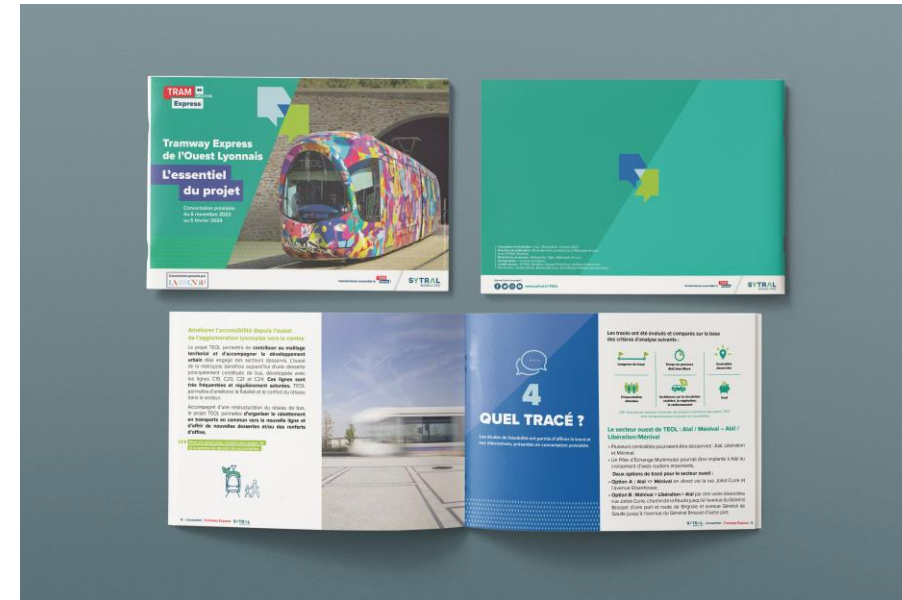
SYTRAL
MOBILITÉS

Concertation préalable du 6 novembre 2023 au 5 février 2024

Pour s'informer

Le dossier de concertation

La synthèse du projet



Le dépliant

Le site internet du projet : www.sytral.fr/TEOL

Plateforme participative où retrouver l'ensemble des documents d'information, l'agenda des rencontres et le film pédagogique



Pour donner son avis

Les registres

Disponibles sur les lieux de la concertation

Le site internet du projet

Offre la possibilité de poser des questions, de donner son avis

Lors des rencontres physiques



Pour participer aux échanges

RÉUNIONS PUBLIQUES

- **14/11** : 19h - l'Ellipse, Sainte-Foy-lès-Lyon
- **20/11** : 19h - Mairie du 7^e, Lyon 7^e
- **05/12** : 19h - l'Atrium, Tassin la Demi-Lune
- **06/12** : 19h - l'IRIS, Francheville
- **12/12** : 19h - Lyon 5^e (le lieu sera annoncé sur www.sytral.fr/TEOL).
- **09/01** : 18h30 - Lyon 2^e et la Mulatière (le lieu sera annoncé sur www.sytral.fr/TEOL).

STANDS DE PROXIMITÉ

Pour échanger à côté de chez vous :

- **09/11** : 16h-19h - place Saint-Luc, Sainte-Foy-lès-Lyon
- **15/11** : 9h-12h - marché Jean Macé, Lyon 7^e
- **24/11** : 9h-12h - marché promenade des Tuileries, Tassin la Demi-Lune
- **25/11** : 9h-12h - marché de Craponne
- **30/11** : 16h-19h - Galerie marchande Carrefour, Francheville
- **05/12** : 12h-14h Lycée Branly, Lyon 5^e
- **06/12** : Bibliothèque du Point-du-jour, Lyon 5^e
- **13/12** : 15h-18h - place des archives, Lyon 2^e
- **14/12** : 16h30-19h30 Résidence Allix, Lyon 5^e

ATELIERS TECHNIQUES

Pour échanger sur un temps technique dédié (inscription préalable sur www.sytral.fr/TEOL)

- **17/01** : circulation et rabattement
- **23/01** : exploitation, modélisation, fréquentation
- **30/01** : circulation et insertion à l'ouest

Des rencontres sur invitations avec des publics spécifiques sont prévues : associations PMR, employeurs, porte-à-porte commerçants...

**RDV sur la plateforme
en ligne**
www.sytral.fr/TEOL

Temps d'échanges



Suivez l'actu !
sytral.fr

SYTRAL
MOBILITÉS

Thématiques

1. L'opportunité du projet, du tracé et des dessertes pour la métropole
2. L'intermodalité, les modes actifs, la circulation
3. Le cadre de vie et la conception environnementale du projet
4. La concertation

Thématiques

1. L'opportunité du projet, du tracé et des dessertes pour la métropole
2. L'intermodalité, les modes actifs, la circulation
3. Le cadre de vie et la conception environnementale du projet
4. La concertation

Thématiques

1. L'opportunité du projet, du tracé et des dessertes pour la métropole
2. L'intermodalité, les modes actifs, la circulation
3. Le cadre de vie et la conception environnementale du projet
4. La concertation

Thématiques

1. L'opportunité du projet, du tracé et des dessertes pour la métropole
2. L'intermodalité, les modes actifs, la circulation
3. Le cadre de vie et la conception environnementale du projet
4. La concertation

Thématiques

1. L'opportunité du projet, du tracé et des dessertes pour la métropole
2. L'intermodalité, les modes actifs, la circulation
3. Le cadre de vie et la conception environnementale du projet
4. La concertation

Enseignements de la soirée



Suivez l'actu !
sytral.fr

SYTRAL
MOBILITÉS

Jacques FINETTI

Garant de la concertation



Suivez l'actu !
sytral.fr

SYTRAL
MOBILITÉS

Conclusion

Merci de votre attention !



Suivez l'actu !
sytral.fr

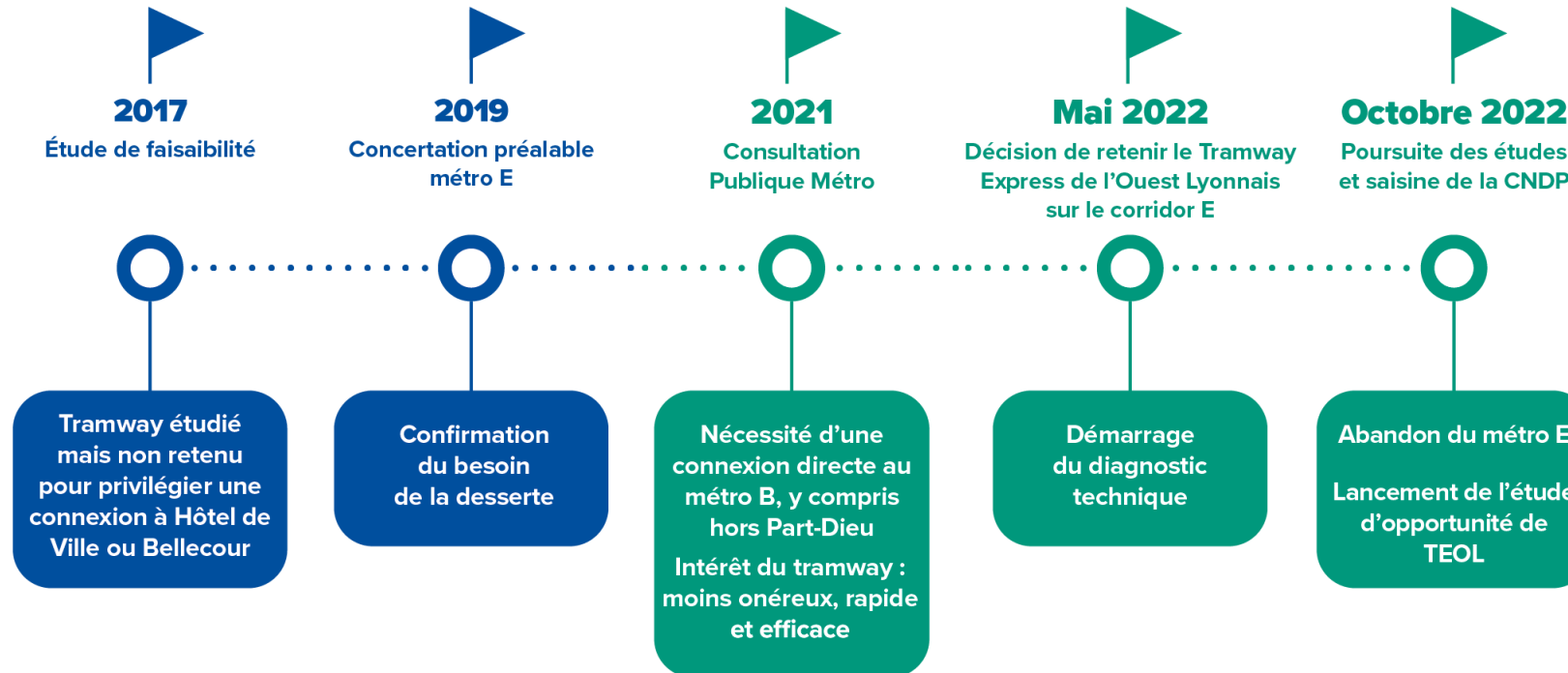
SYTRAL
MOBILITÉS

ANNEXES

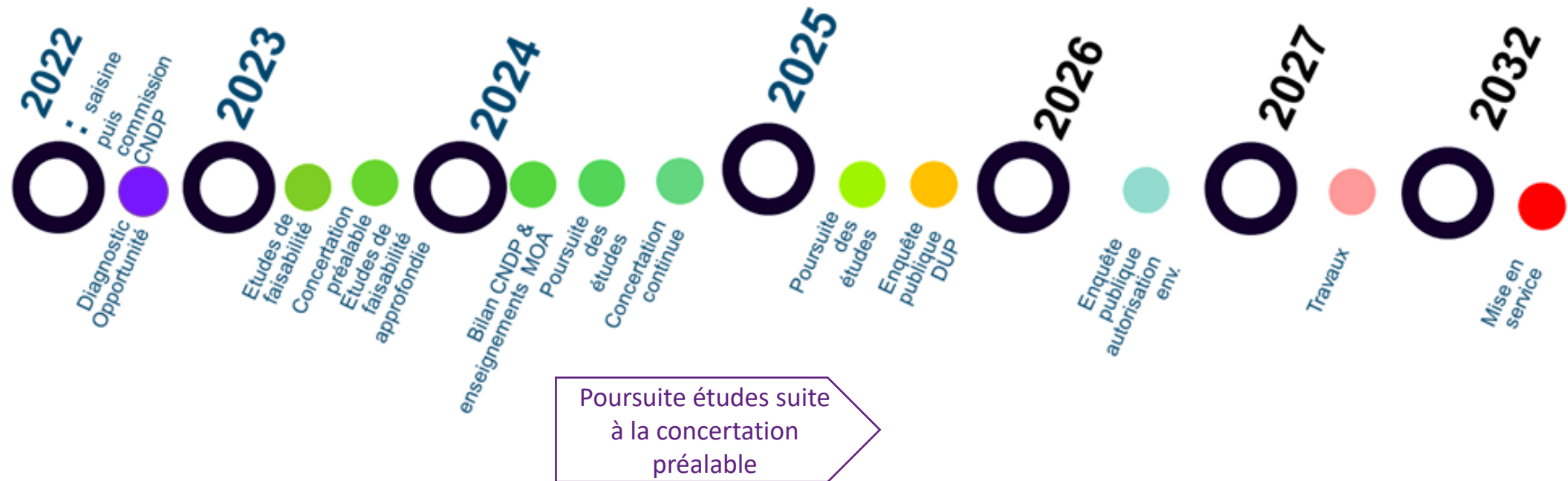


Suivez l'actu !
sytral.fr

Un besoin de desserte historique

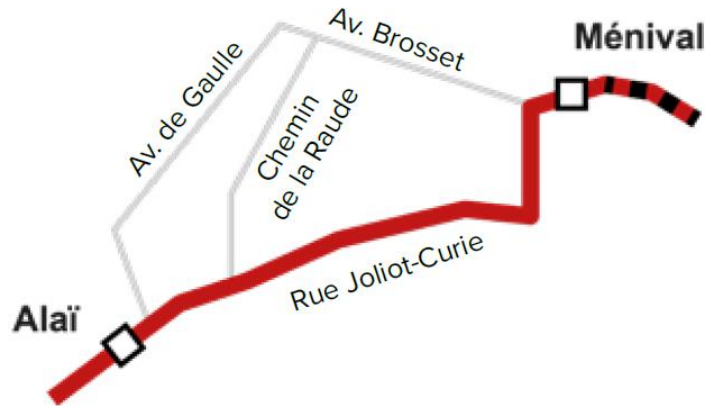


Le calendrier



Les options de tracé à l'ouest

Option directe

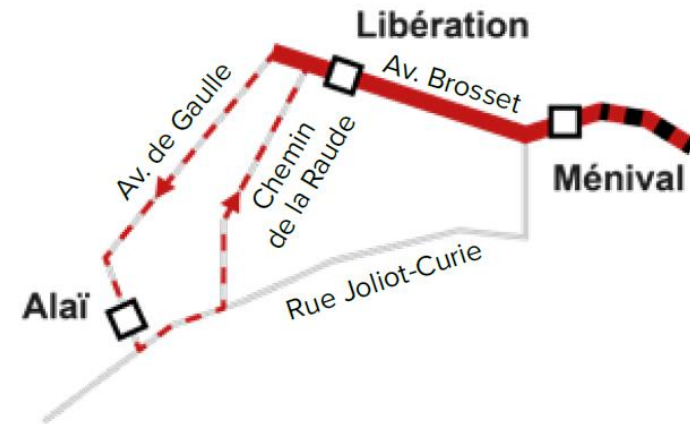


Trajet en voie double tramway

2 centralités desservies : Ménival et Alai

Longueur interstation : 1,3 kms

Option par Libération



Trajet en boucle à voie unique

3 centralités desservies : Ménival, Libération et Alai

Longueur interstations :

- Ménival – Libération : 550 mètres
- Libération – Alai : 890 mètres

Temps de parcours : + 2 minutes

La options de tracé à l'est



Tête de tunnel à l'extrémité sud du quai des Etroits (Lyon 5^e)

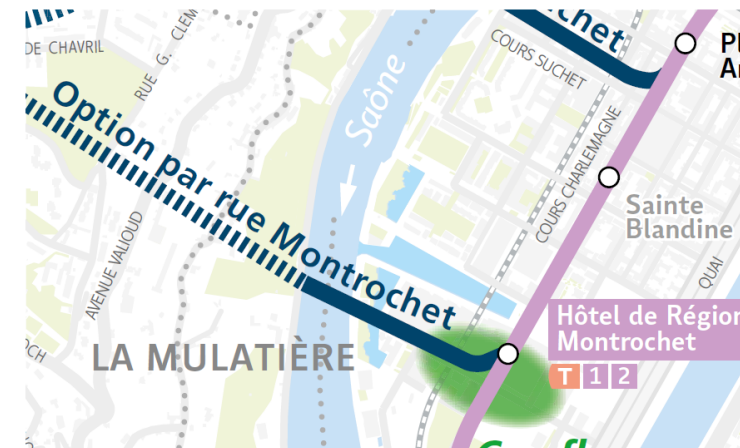
Nouvel ouvrage vers le quai Rambaud à proximité du dépôt bus TCL

Temps de parcours Alai <> Jean Macé : 21 minutes

2 centralités desservies : Perrache et Jean Macé

Incidences sur la circulation routière et le stationnement cours Suchet

Insertion urbaine contrainte entre deux immeubles d'habitation et au-dessus d'un ouvrage d'assainissement



Tête de tunnel quai Jean-Jacques Rousseau (La Mulatière)

Nouvel ouvrage vers le quai Rambaud à proximité de l'extrémité ouest du centre commercial Confluence

Temps de parcours Alai <> Jean Macé : 25 minutes

3 centralités desservies : Confluence, Perrache et Jean Macé

Peu d'incidences sur la circulation routière et le stationnement

Insertion urbaine dans un espace boisé