



TRAM



CONCERTATION

Express

Rencontre Employeurs

28 novembre 2023

Construisons ensemble le **TRAM** **Express** !



Suivez l'actu !
[sytral.fr](https://www.sytral.fr)

SYTRAL
MOBILITÉS

Les règles du jeu de la rencontre



**Dialogue
et écoute**



**Recueil de vos
questions et
réactions**



Respect mutuel

Pour une meilleure écoute, merci de :

- Couper vos micros
- Poser vos questions dans le fil de la conversation
- « Lever la main » via l'icône dédiée lorsque vous souhaitez intervenir pendant le temps d'échanges

Vos intervenants



Séverine LARDELLIER-NESME, Chef de service participation citoyenne & relations riverains

Marie-Hélène PHILIPONA, Chargée de relations riverains



Claire BOUTELOUP, Garante de la concertation

Déroulée de la rencontre

1. Introduction
2. Tram Express de l'Ouest Lyonnais : de quoi parle-t-on ?
3. Les modalités de la concertation
4. Temps d'échanges
5. Conclusion

Séverine LARDELLIER-NESME

Chef de service participation citoyenne & relations riverains
SYTRAL Mobilités



Suivez l'actu !
sytral.fr

SYTRAL
MOBILITÉS

Claire BOUTELOUP

Garante de la concertation



MA PAROLE A DU POUVOIR

3 garants nommés par la CNDP

Indépendants, ils veillent :

- À la qualité des informations et des modalités de concertation proposées
- Aux éléments de réponse du maître d'ouvrage aux questions et remarques formulées lors de la concertation

Claire BOUTELOUP

Jean-Luc CAMPAGNE

Jacques FINETTI

Contact: concertation-teol@garant-cndp.fr

Les 6 principes de la CNDP



INDÉPENDANCE
Vis-à-vis de toutes
les parties prenantes



NEUTRALITÉ
Par rapport au projet



TRANSPARENCE
Sur son travail,
et dans son exigence vis-à-vis
du responsable du projet

ARGUMENTATION
Approche qualitative
des contributions,
et non quantitative

ÉGALITÉ DE TRAITEMENT
Toutes les contributions
ont le même poids,
peu importe leur auteur

INCLUSION
Aller à la rencontre
de tous les publics

Elle défend un droit :

“ *Toute personne a le droit [...] **d'accéder aux informations** relatives à l'environnement détenues par les autorités publiques et de **participer à l'élaboration** des décisions publiques ayant une incidence sur l'environnement.* ”

Article 7 de la Charte de l'Environnement – rendue constitutionnelle en 2005

« MA PAROLE A DU POUVOIR »

Un droit qui sert à quoi ?

A débattre du bien fondé des projets avant que des décisions irréversibles ne soient prises

Pourquoi ce projet ?

A débattre des conditions à réunir pour sa mise en œuvre

Comment ?

A débattre des caractéristiques du projet, de ses impacts sur l'environnement, du moyen de les éviter, des les réduire ou de les compenser

A quelles conditions ?

A permettre l'information et la participation de tous et de toutes tout au long de la vie du projet.

Suivi dans le temps

Et enclencher un processus qui s'inscrit dans un temps long

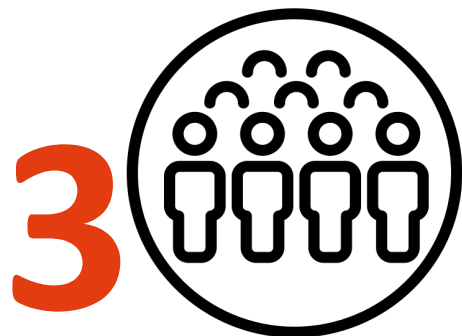
La concertation préalable : et après ?



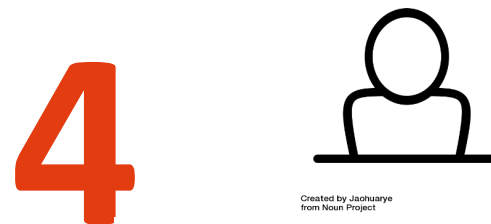
Les tiers garants publient le bilan de la concertation préalable



Le responsable du projet répond aux enseignements de la concertation



La Commission nationale rend un avis sur la qualité de cette réponse



Si le projet se poursuit, la concertation avec le public se poursuit également, sous l'égide d'un garant de la CNDP

TEOL : de quoi parle-t-on ?



Suivez l'actu !
sytral.fr

SYTRAL
MOBILITÉS



Séverine LARDELLIER-NESME

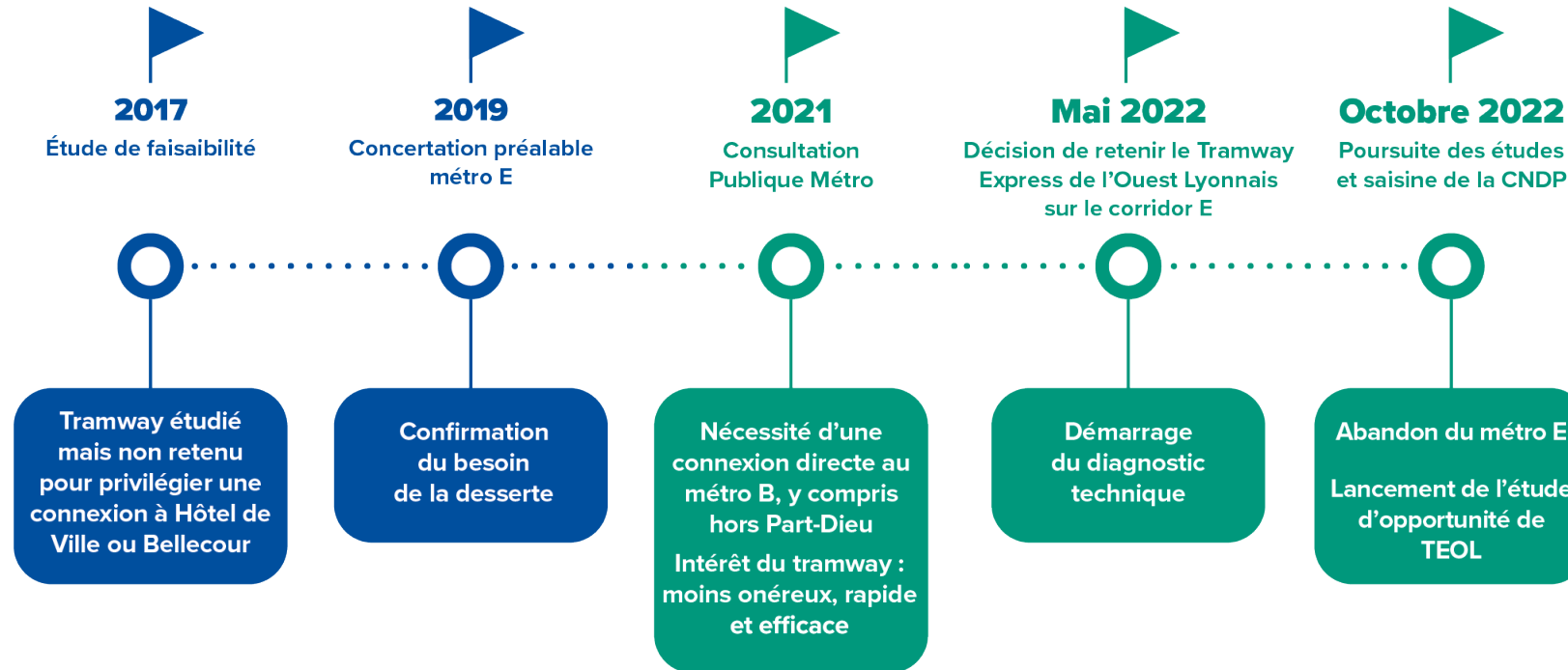
Chef de service participation citoyenne & relations riverains
SYTRAL Mobilités



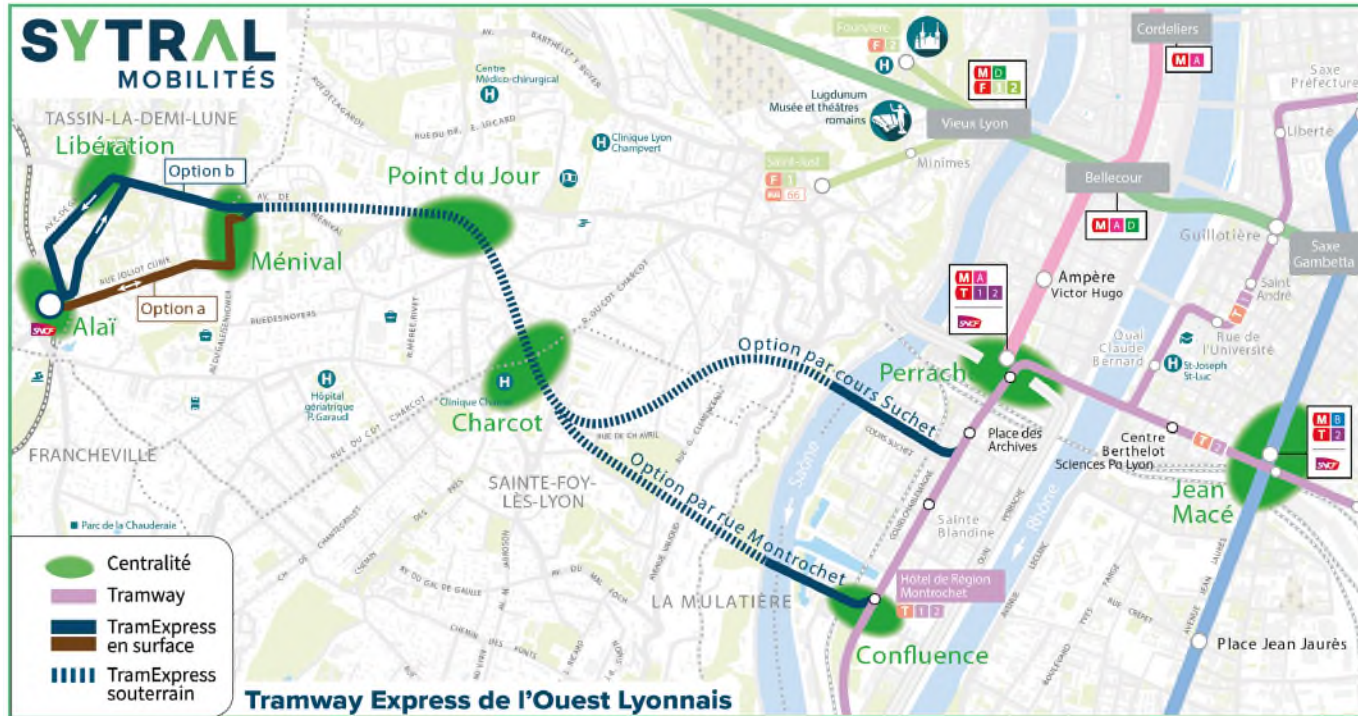
Suivez l'actu !
sytral.fr

SYTRAL
MOBILITÉS

Un besoin de desserte historique



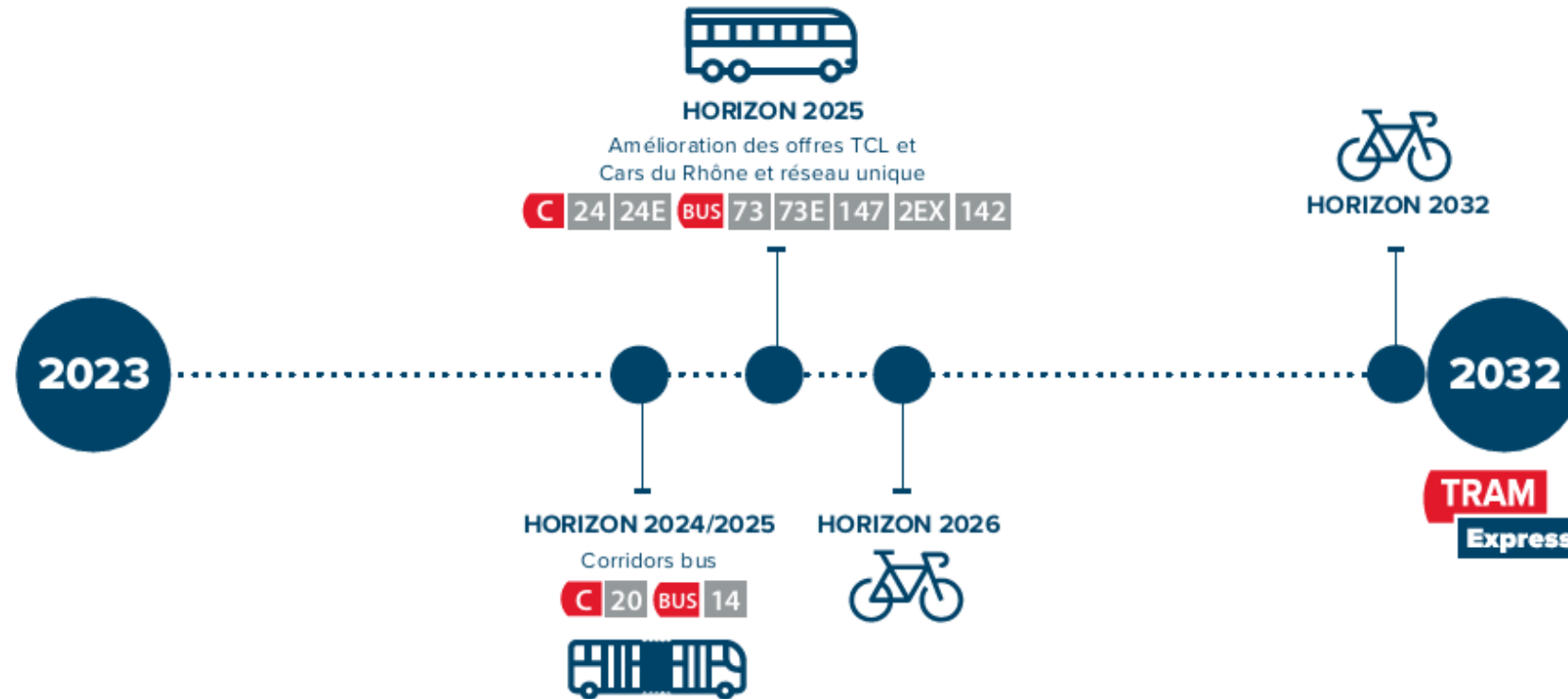
Une ligne efficace et fiable



- Une liaison à double voie, en site propre intégral
- Temps de parcours (selon les options) :
 - Alaï - Perrache : entre 16 et 20 minutes
 - Alaï - Part-Dieu : entre 32 et 36 minutes
- Fréquence : 5 minutes aux heures de pointe

➤ *Temps de parcours attractifs et forte amplitude horaire*

TEOL : un maillon pour l'amélioration des mobilités

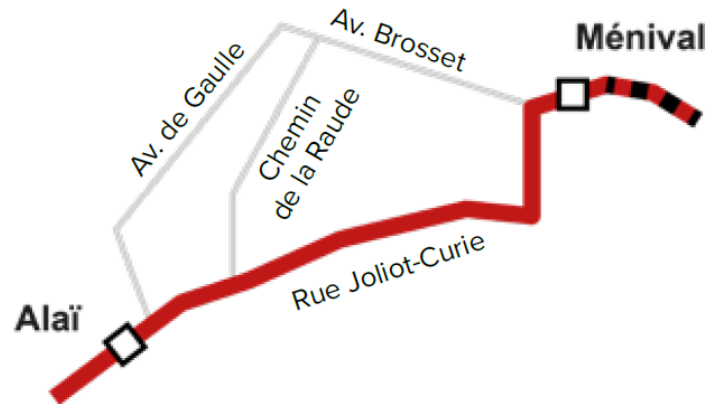


- Une étude est en cours pour repenser l'organisation des mobilités sur le secteur ouest avec l'arrivée de TEOL en 2032

=> Circulation de 3 lignes de tramways TEOL/ T1/T2 sur le secteur Place des archives / Centre Berthelot non acceptable pour l'exploitation et la régularité des lignes.

Les options de tracé à l'ouest

Option directe

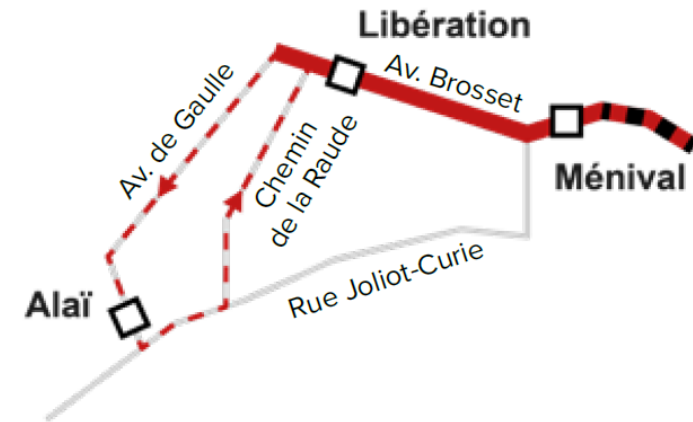


Trajet en voie double tramway

2 centralités desservies : Ménival et Alai

Longueur interstation : 1,3 kms

Option par Libération



Trajet en boucle à voie unique

3 centralités desservies : Ménival, Libération et Alai

Longueur interstations :

- Ménival – Libération : 550 mètres
- Libération – Alai : 890 mètres

Temps de parcours : + 2 minutes

Les deux localisations envisagées pour la station Charcot



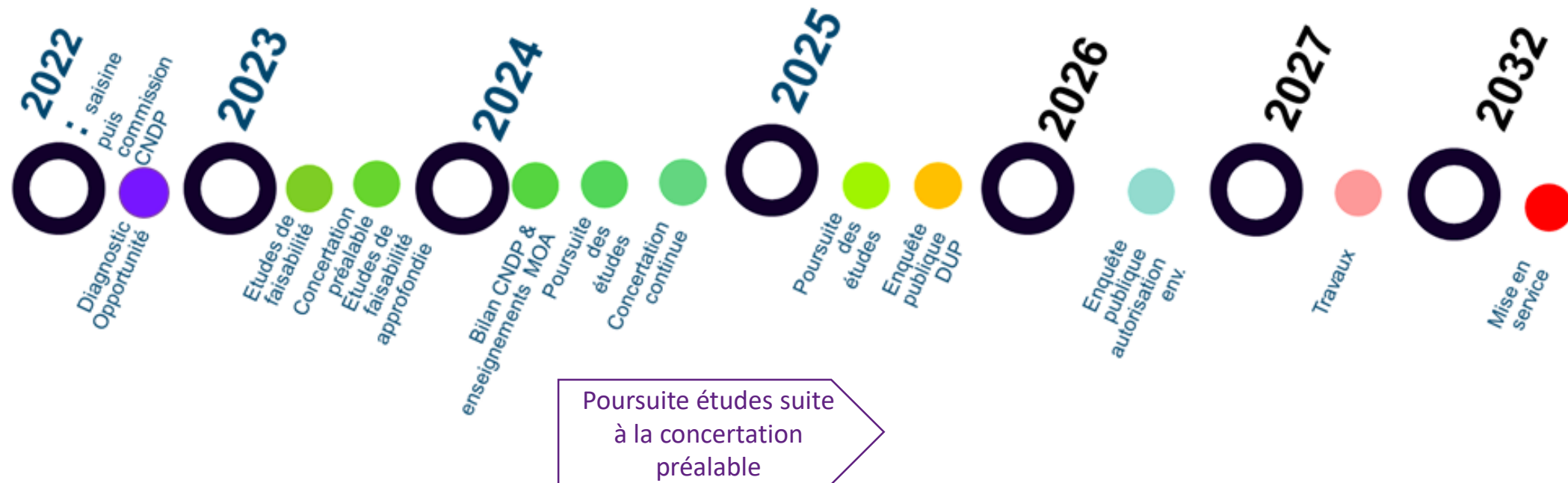
Charcot Provinces :

- Centralités desservies : Secteur Charcot, grands ensembles des Provinces

Charcot Salette :

- Centralités desservies : Secteur Charcot, équipements hospitaliers et scolaires
- Surcoût de 30 à 50 millions d'euros (allongement tunnel + puits d'accès supplémentaire)
- + 30 secondes environ

Le calendrier



Les modalités de la concertation

Marie-Hélène PHILIPONA

Chargée de relations riverains



Suivez l'actu !
sytral.fr

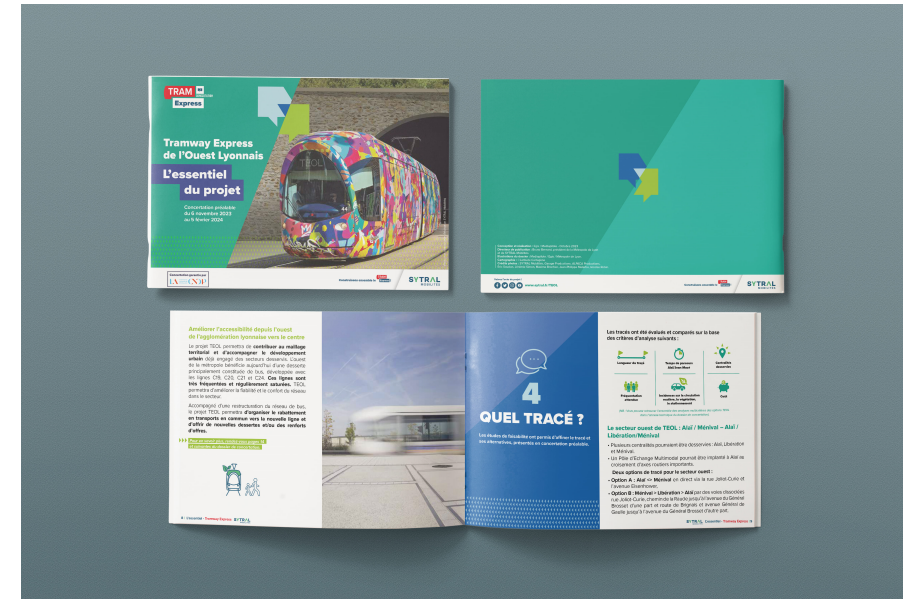
SYTRAL
MOBILITÉS

Concertation préalable du 6 novembre 2023 au 5 février 2024

Pour s'informer

Le dossier de concertation

La synthèse du projet



Le dépliant

Le site internet du projet : www.sytral.fr/TEOL

Plateforme participative où retrouver l'ensemble des documents d'information, l'agenda des rencontres et le film pédagogique



Pour donner son avis

Les registres

Disponibles sur les lieux de la concertation

Le site internet du projet

Offre la possibilité de poser des questions, de donner son avis

Lors des rencontres physiques



Pour participer aux échanges

RÉUNIONS PUBLIQUES

- **14/11** : 19h - l'Ellipse, Sainte-Foy-lès-Lyon
- **20/11** : 19h - Mairie du 7^e, Lyon 7^e
- **05/12** : 19h - l'Atrium, Tassin la Demi-Lune
- **06/12** : 19h - l'IRIS, Francheville
- **12/12** : 19h - Lyon 5^e (le lieu sera annoncé sur www.sytral.fr/TEOL).
- **09/01** : 18h30 - Lyon 2^e et la Mulatière (le lieu sera annoncé sur www.sytral.fr/TEOL).

STANDS DE PROXIMITÉ

Pour échanger à côté de chez vous :

- **09/11** : 16h-19h - place Saint-Luc, Sainte-Foy-lès-Lyon
- **15/11** : 9h-12h - marché Jean Macé, Lyon 7^e
- **24/11** : 9h-12h - marché promenade des Tuileries, Tassin la Demi-Lune
- **25/11** : 9h-12h - marché de Craponne
- **30/11** : 16h-19h - Galerie marchande Carrefour, Francheville
- **05/12** : 12h-14h Lycée Branly, Lyon 5^e
- **06/12** : Bibliothèque du Point-du-jour, Lyon 5^e
- **13/12** : 15h-18h - place des archives, Lyon 2^e
- **14/12** : 16h30-19h30 Résidence Allix, Lyon 5^e

ATELIERS TECHNIQUES

Pour échanger sur un temps technique dédié (inscription préalable sur www.sytral.fr/TEOL)

- **17/01** : circulation et rabattement
- **23/01** : exploitation, modélisation, fréquentation
- **30/01** : circulation et insertion à l'ouest

Des rencontres sur invitations avec des publics spécifiques sont prévues : associations PMR, employeurs, porte-à-porte commerçants...

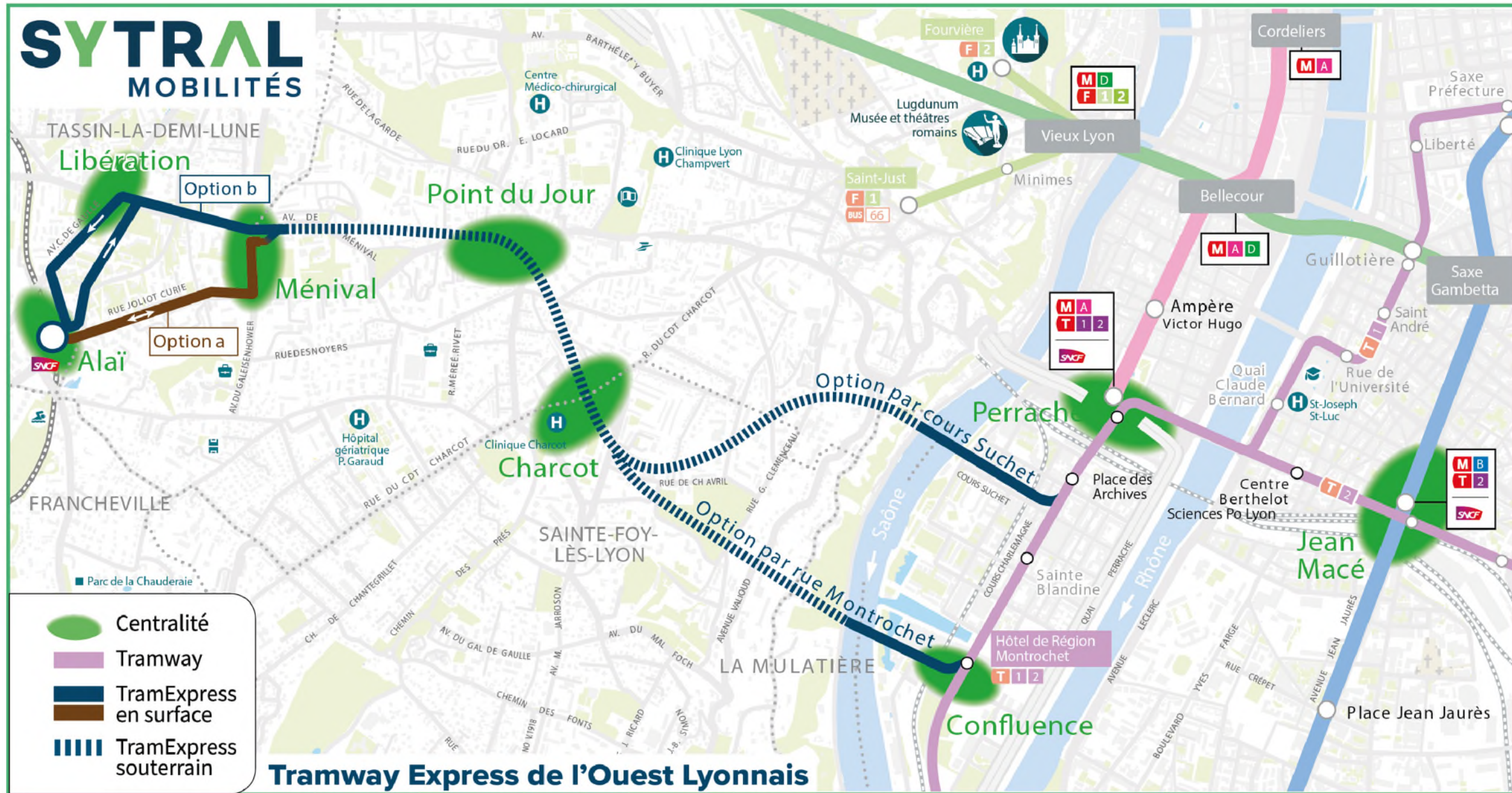
**RDV sur la plateforme
en ligne**
www.sytral.fr/TEOL

Temps d'échanges



Suivez l'actu !
sytral.fr

SYTRAL
MOBILITÉS



Conclusion



Suivez l'actu !
[sytral.fr](https://www.sytral.fr)

SYTRAL
MOBILITÉS

Merci de votre attention !