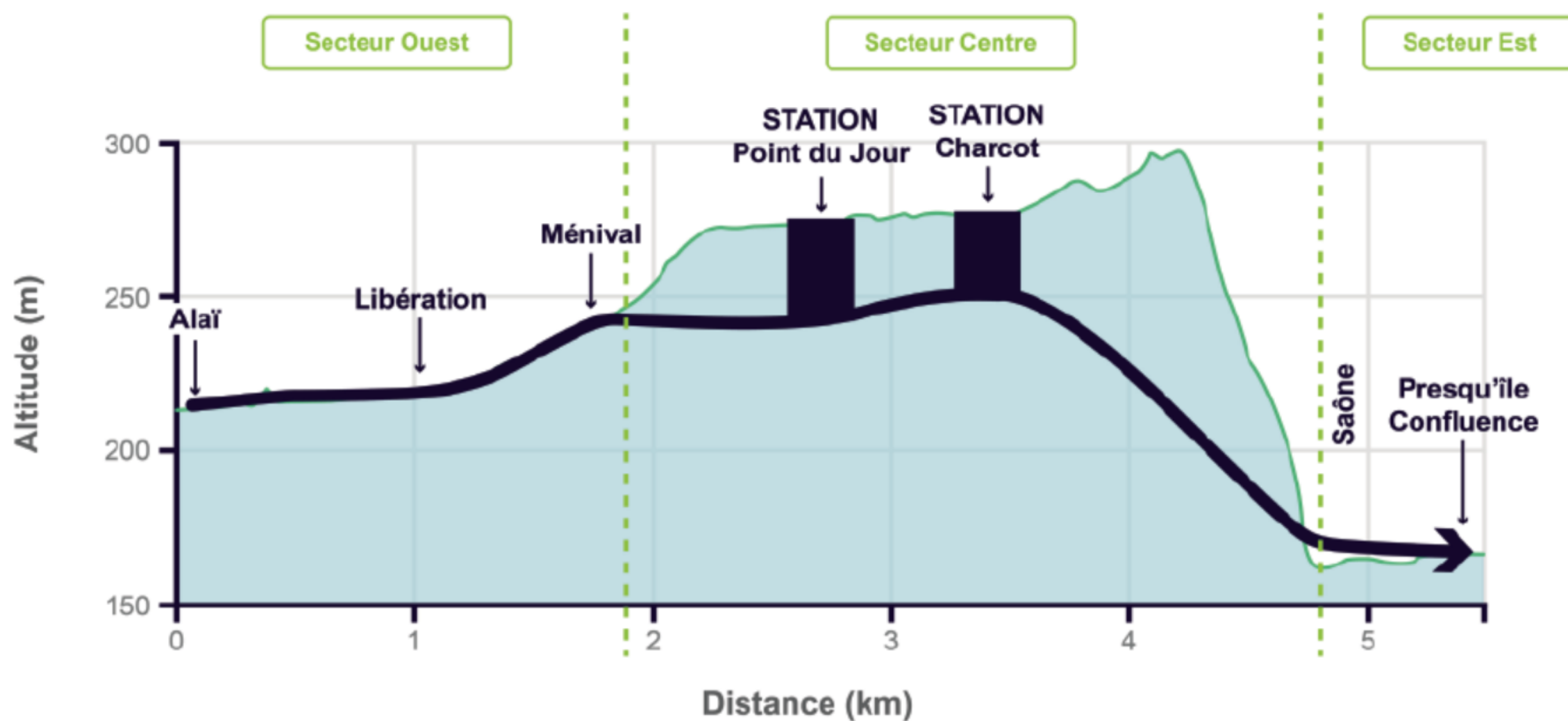


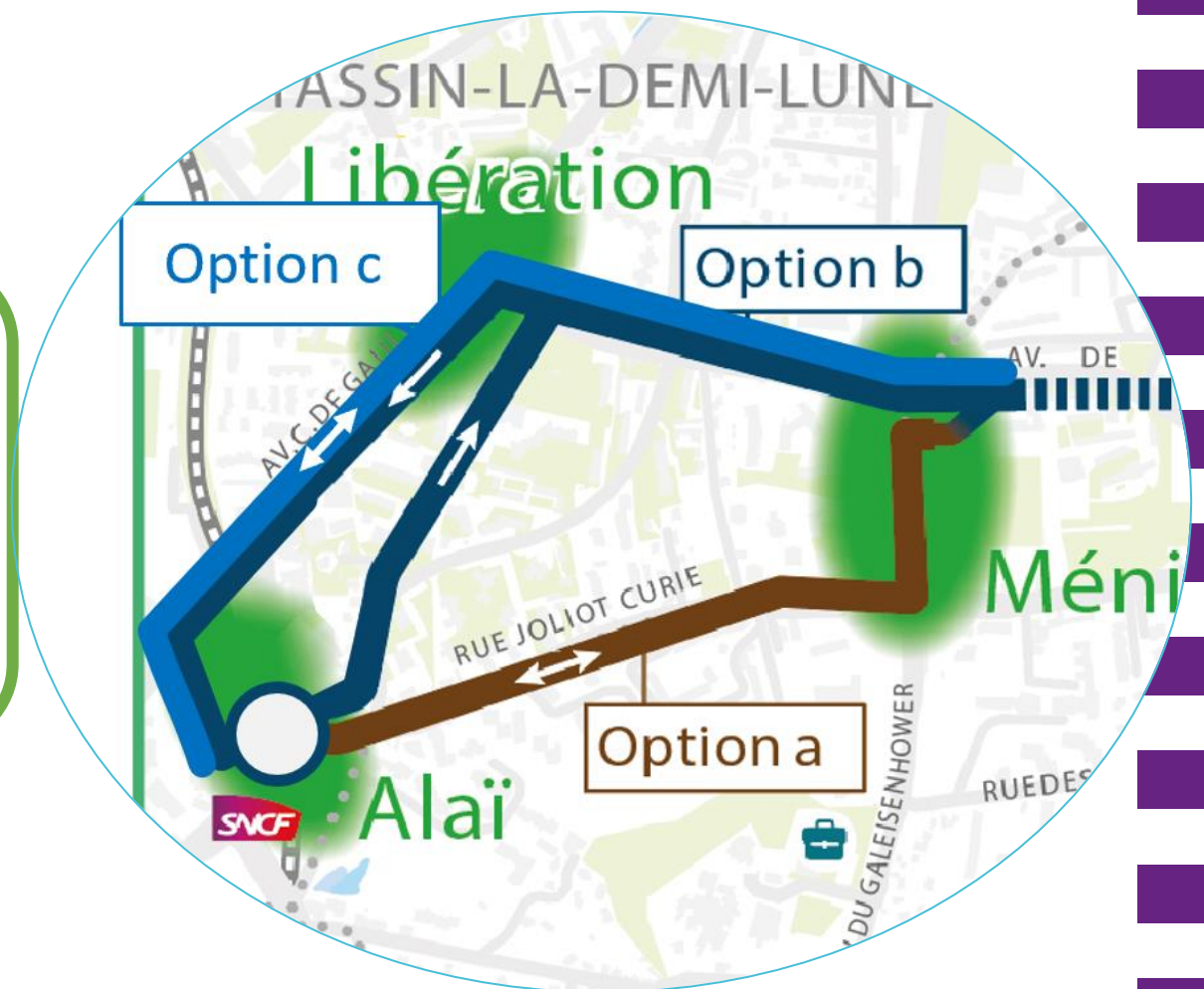
PROFIL ALTIMÉTRIQUE



TRACE RETENU A L'OUEST

Option C (Ménival- Libération –Alaï) :

- ❖ Dessert Tassin la Demi-Lune
- ❖ Offre une meilleure réponse aux enjeux de circulation
- ❖ Un travail d'insertion à venir pour limiter les effets sur le foncier

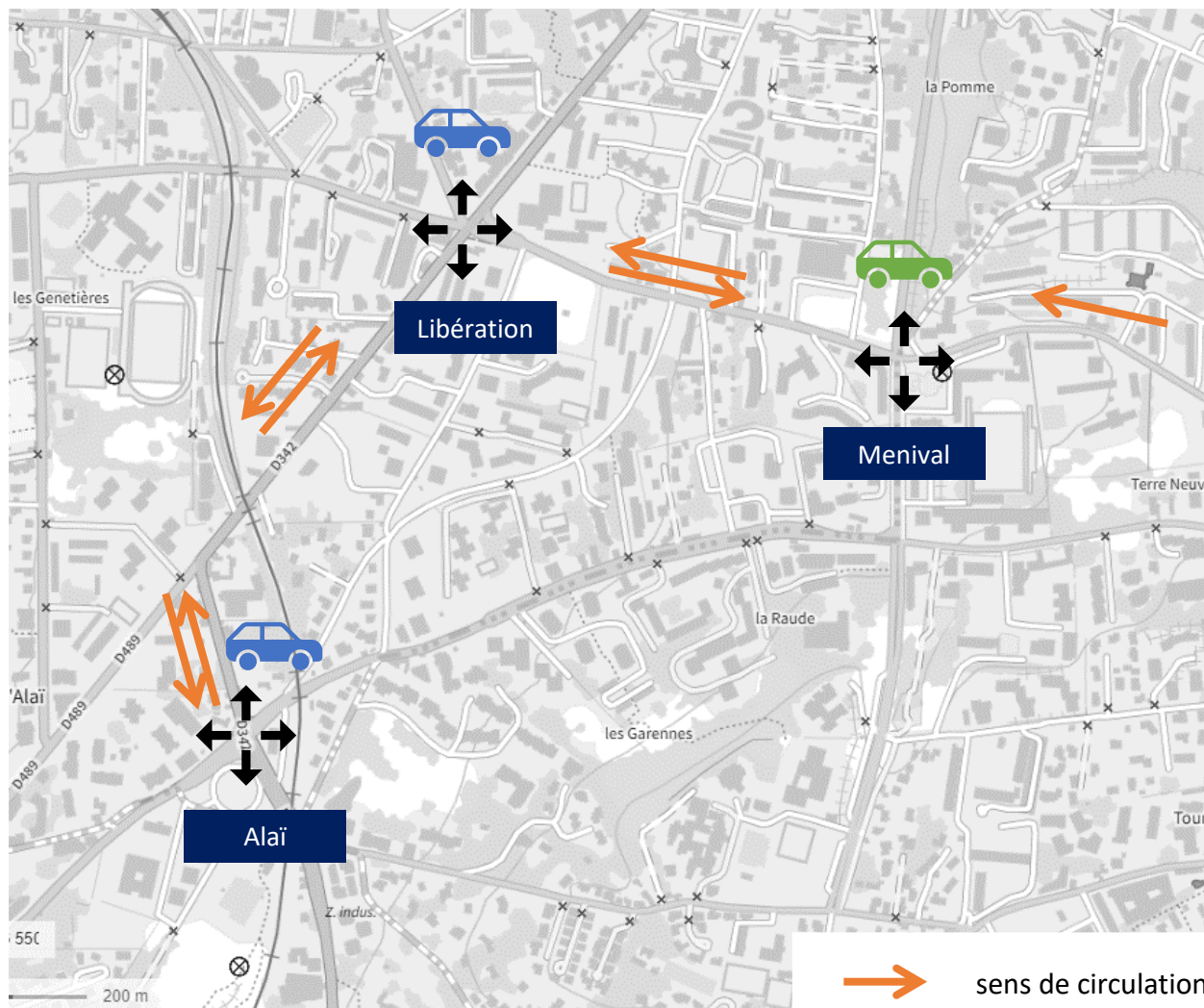


CIRCULATION

- ❖ Maintien d'un fonctionnement des circulations identique à la configuration actuelle
- ❖ Optimisation des circulations par modification des carrefours

INSERTION

- ❖ Créer un espace public de qualité
- ❖ Limiter les besoins de foncier (travail fin en cours) pour optimiser l'insertion et déterminer précisément les emprises nécessaires



Evolution du fonctionnement des carrefours par rapport à la situation actuelle (2023)

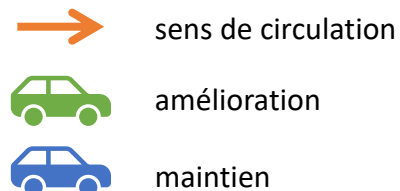


Schéma d'exemple d'insertion du tramway à Libération

ACQUISITIONS FONCIERES

Chaque propriétaire concerné sera rencontré individuellement par SYTRAL Mobilités

LES CRITÈRES POUR DÉFINIR LE TRACÉ DU TRAMWAY

UN TRACÉ LE PLUS RECTILIGNE POSSIBLE

moins bruyant, plus fluide, plus lisible



DES RÈGLES À RESPECTER

aménagements cyclables, route à grande circulation, accessibilité



DES AMÉNAGEMENTS DE QUALITÉ

végétalisation, désimperméabilisation, espaces agréables pour tous, vie de proximité

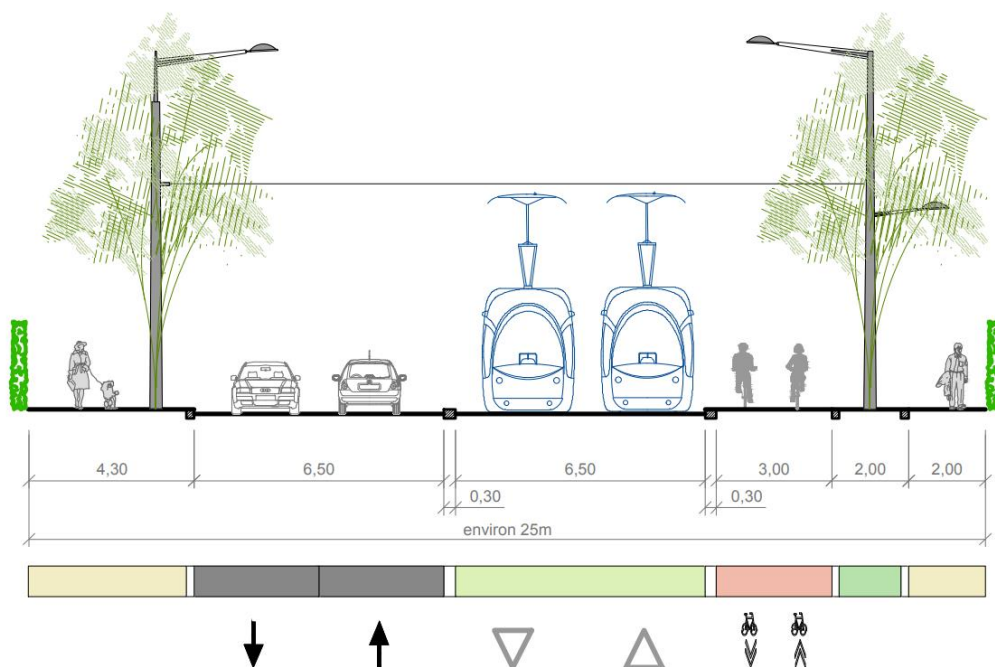
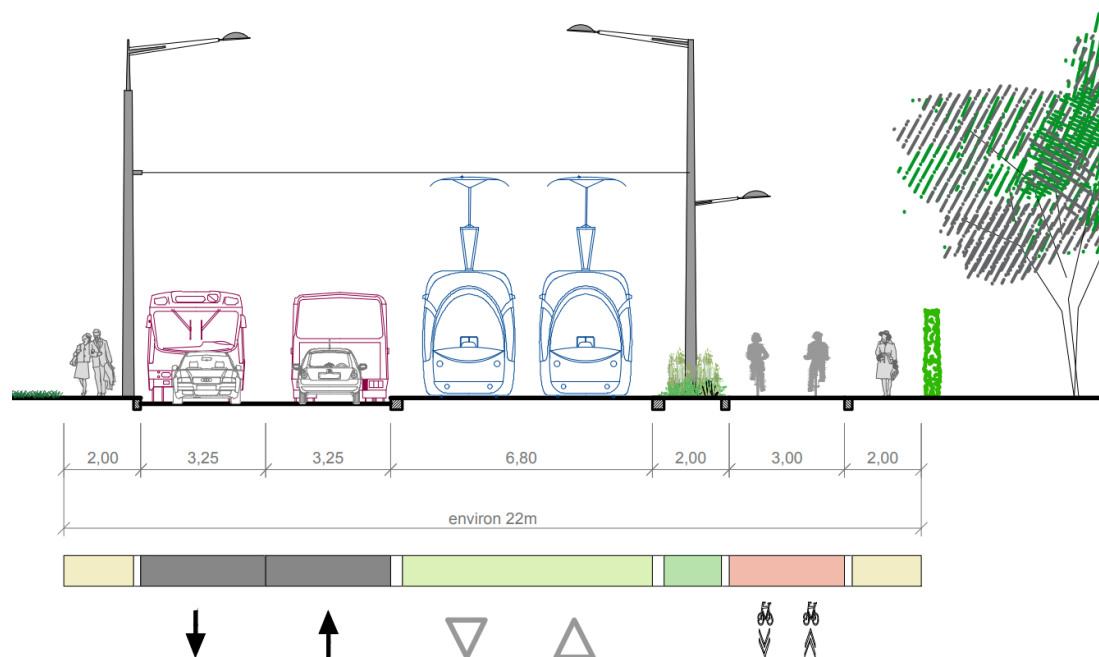


UNE PRISE EN COMPTE DU CONTEXTE PROCHE ET ADAPTATION AU MAXIMUM À L'EXISTANT

activités économiques, maisons individuelles, arbres...



GABARITS TYPES



UN GABARIT ADAPTABLE

- ❖ Un profil entre 22 m et 25 m environ
- ❖ A adapter le plus possible au contexte

DOSSIER DE DÉCLARATION D'UTILITÉ PUBLIQUE

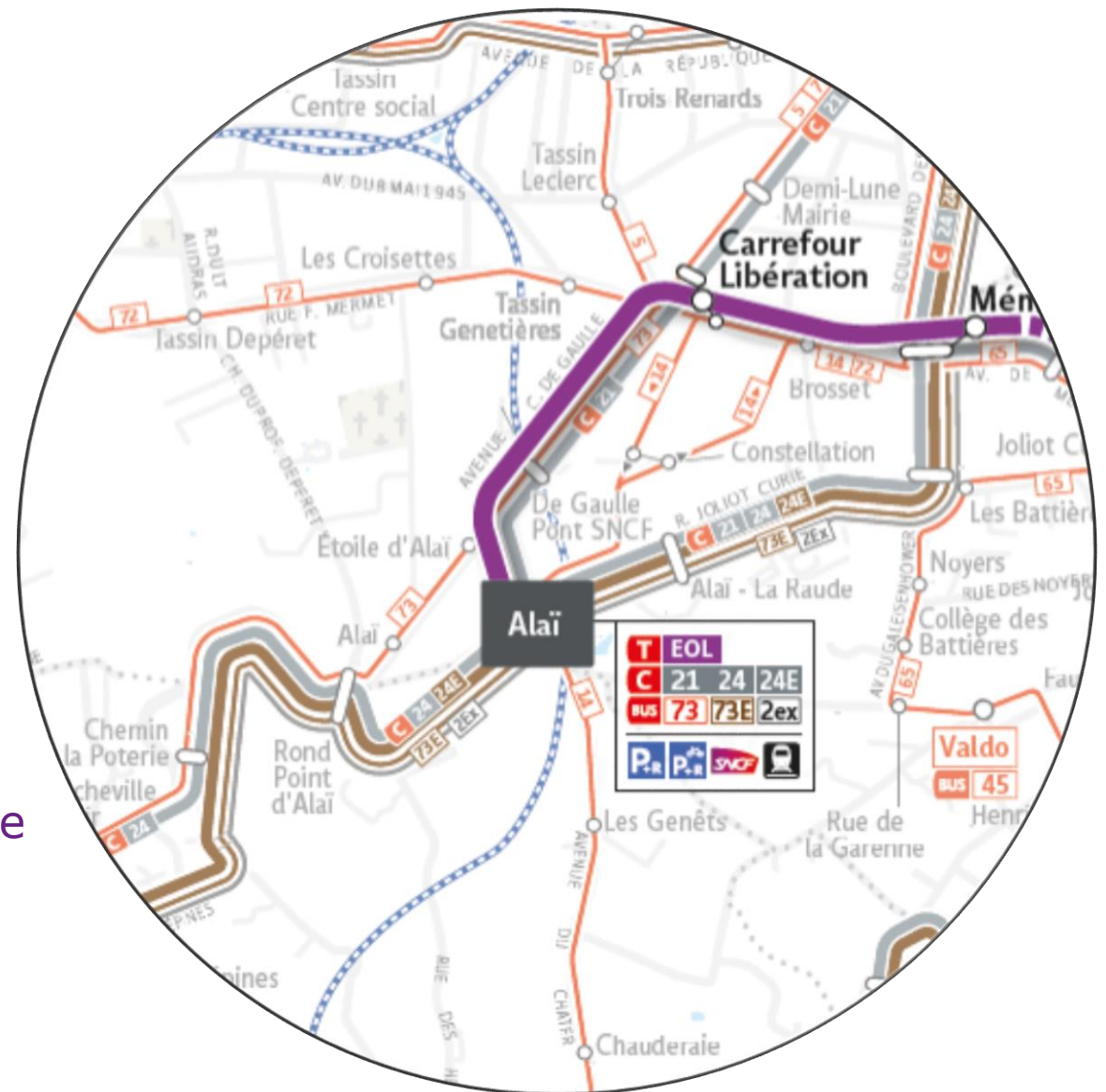
L'enquête pour la Déclaration d'Utilité Publique (DUP) présentera le projet TEOL dans son emprise maximale.

Cette emprise sera affinée avec les études complémentaires et la concertation continue.

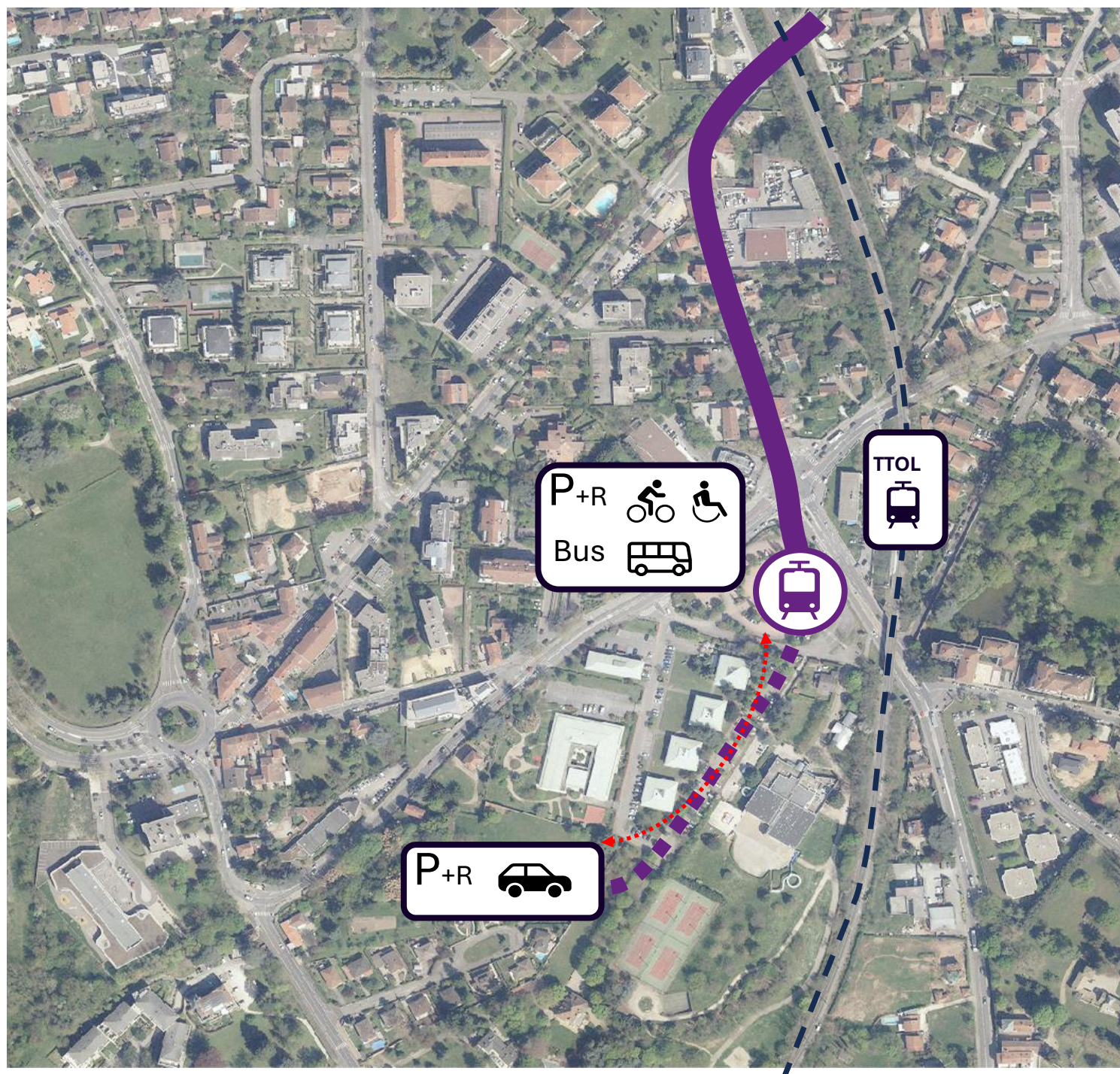
Après optimisation, l'emprise exacte du tracé sera présentée lors d'une enquête parcellaire.

UN POLE D'ÉCHANGE MULTIMODAL À ALAÏ

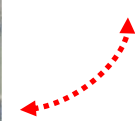
- ❖ Insertion d'un **pôle d'échange multimodal** tous modes, accompagné de parkings relais (P+R voitures et vélos)
- ❖ À venir : une **étude de restructuration du réseau de bus**, notamment pour améliorer la desserte de Craponne et des communes plus à l'ouest afin de permettre :
 - une connexion rapide et efficace
 - limiter les circulations en voiture individuelle vers Alaï
- ❖ Un positionnement de station qui rendra possible le prolongement vers Craponne



ZOOM SUR LE PARKING-RELAIS



- ❖ Implantation de la station TEOL sur l'ancien parking du centre Aquavert
- ❖ Choix d'implanter un P+R vélo d'environ 300 places à proximité immédiate de la station
- ❖ Rabattement des bus à proximité de la station
- ❖ Choix d'implanter un P+R de 300 places voitures dans un bâtiment mutable dans le temps, sur des terrains déjà maîtrisés par la Métropole de Lyon



Liaison piétonne environ 5'



Zone technique TEOL –
Retournement et remisage

Pourquoi des diagnostics ?

Le projet TEOL traverse plusieurs sites avec une potentielle présence de vestiges archéologiques. L'État a prescrit à SYTRAL Mobilités la réalisation de plusieurs diagnostics, pour s'assurer de la présence de vestiges. Des fouilles pourront être prescrites par la suite.

Plusieurs diagnostics sont programmés en 2024-2025 :

- Place Schweitzer à Ménival (Lyon 5),
- Places Bénédict Tessier et Compagnons de la Chanson au Point du Jour (Lyon 5),
- En lisière du parc du Brûlet (Sainte-Foy-lès-Lyon).



Comment sont réalisés les diagnostics ?

Après une étude bibliographique, des sondages régulièrement espacés, sont réalisés à l'aide d'une pelle mécanique.

En cas de découverte, les vestiges sont partiellement fouillés manuellement pour les identifier et les dater.

Les résultats font l'objet d'un rapport scientifique qui permet à l'État de décider si la réalisation d'une fouille archéologique est nécessaire.



Qui réalise les sondages ?

L'Etat (DRAC) nomme les opérateurs qui réaliseront les diagnostics :

- le Service Archéologique de la Ville de Lyon (SAVL) place Schweitzer et Point du Jour
- l'Institut National de Recherches Archéologiques Préventives (INRAP) à Sainte-Foy-lès-Lyon

