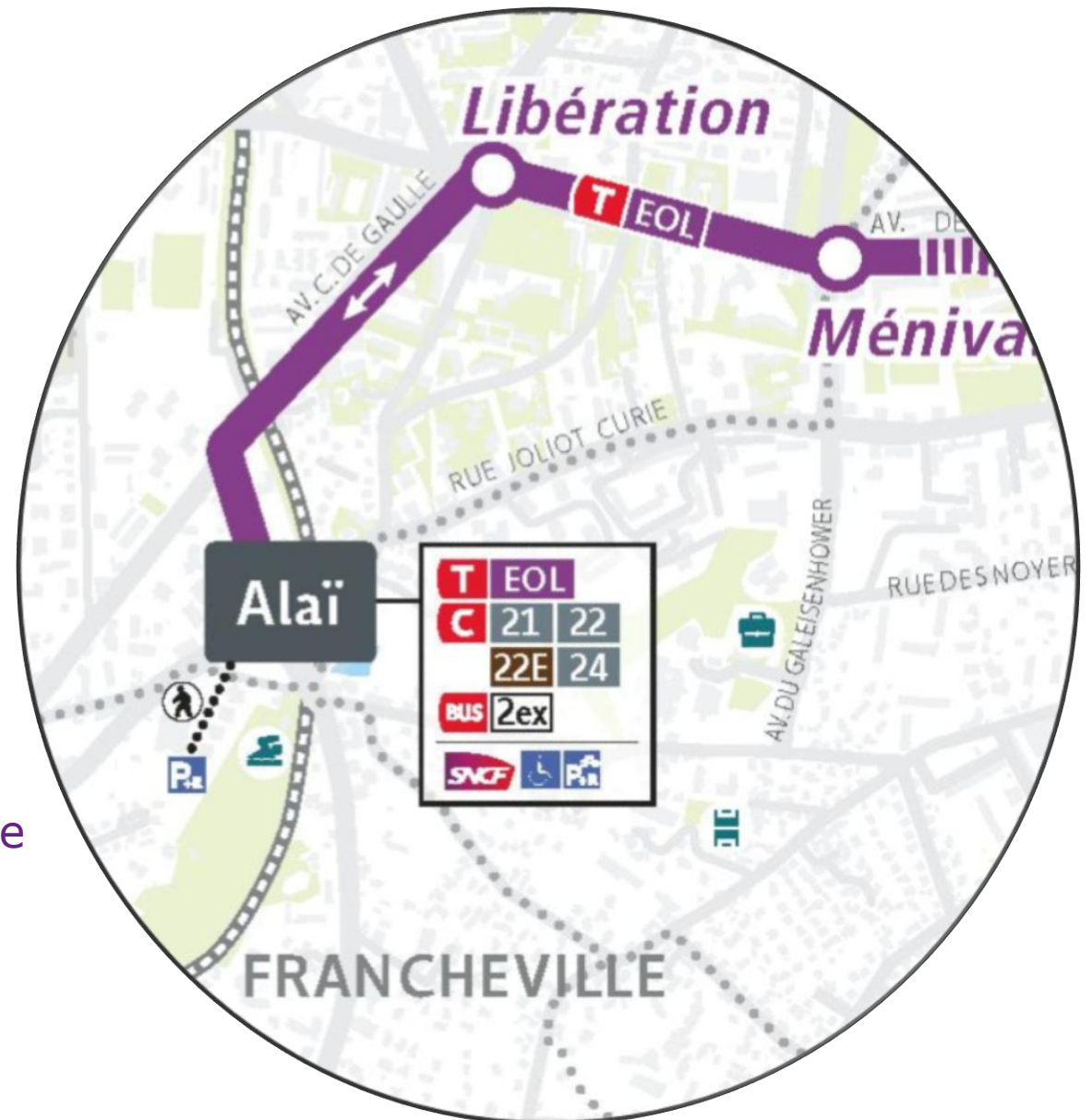


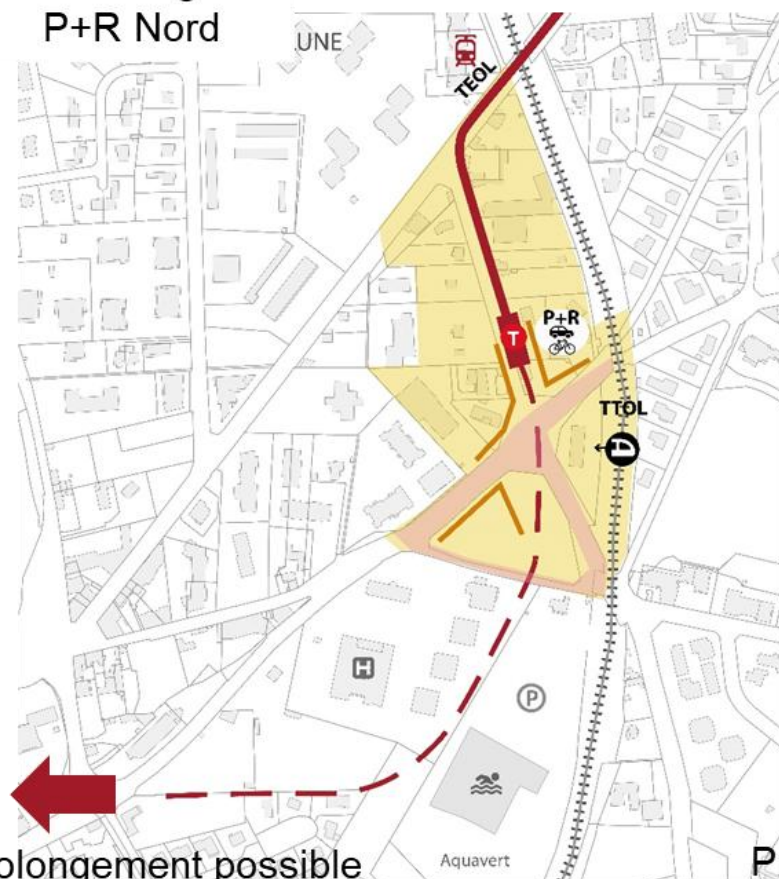
# UN POLE D'ÉCHANGE MULTIMODAL À ALAÏ

- ❖ Insertion d'un **pôle d'échange multimodal** tous modes, accompagné de parkings relais (P+R voitures et vélos)
- ❖ À venir : une **étude de restructuration du réseau de bus**, notamment pour améliorer la desserte de Craponne et des communes plus à l'ouest afin de permettre :
  - une connexion rapide et efficace
  - limiter les circulations en voiture individuelle vers Alaï
- ❖ Un positionnement de station qui rendra possible le prolongement vers Craponne

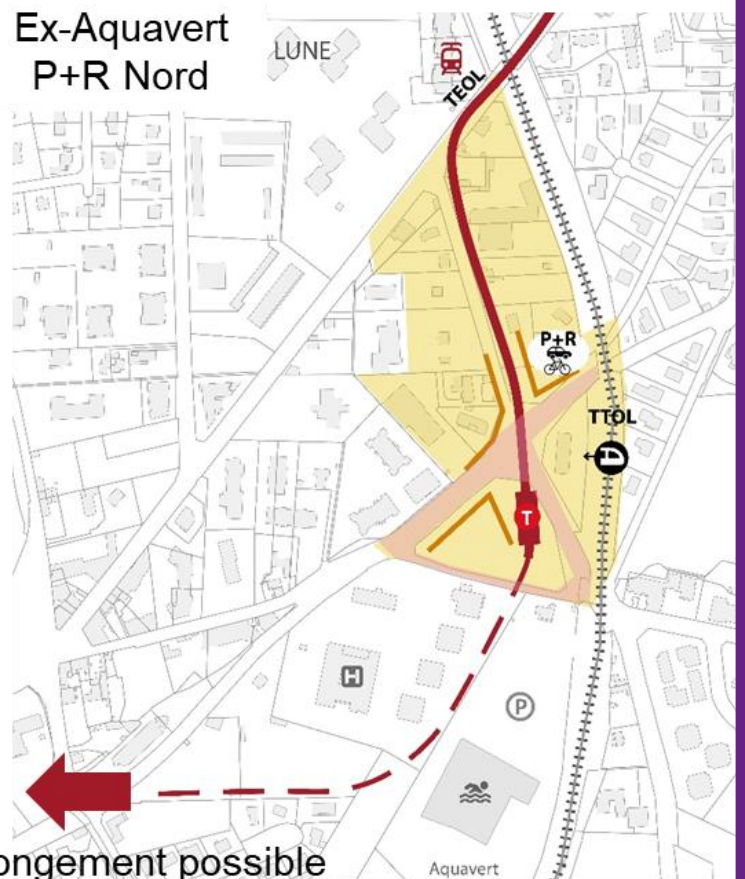


## Scénarios de localisation étudiés

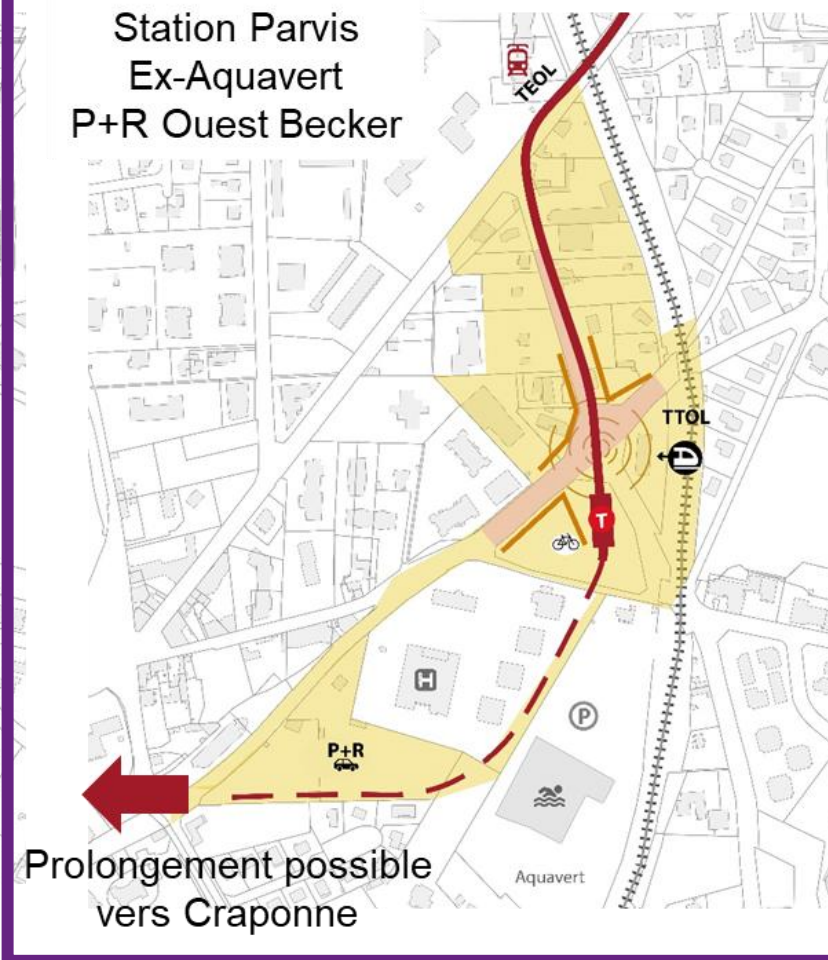
**Scénario 1:**  
Station Brignais  
P+R Nord



**Scénario 2:**  
Station Parvis  
Ex-Aquavert  
P+R Nord



**Scénario 3  
retenu :**  
Station Parvis  
Ex-Aquavert  
P+R Ouest Becker



Prolongement possible  
vers Craponne

Prolongement possible  
vers Craponne

Prolongement possible  
vers Craponne

- Zone de manœuvre  
et de remisage
-  ■ Zone de  
projet urbain

- ❖ Implantation de la station Alaï en cœur de quartier
- ❖ Parc relais implanté en arrière de quartier pour limiter le trafic sur le carrefour routier
- ❖ Nouvelle centralité d'Alaï pourra accueillir de nouveaux bâtiments qualitatifs

# COMPOSANTES DU PEM ET DU P+R

## Composantes du PEM d'Alaï



TEOL : station



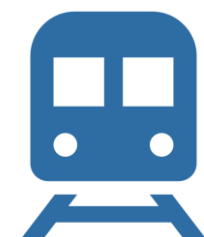
Places PMR



Parking vélos :  
300 places



Arrêt de bus :  
13 quais



Gare TTOL

## Composantes du P+R



300 places  
voitures



Places PMR



Places dédiées  
aux véhicules  
électriques



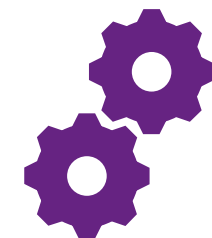
15 places  
2 roues  
motorisés



Autres  
mobilités :  
autopartage,  
etc.



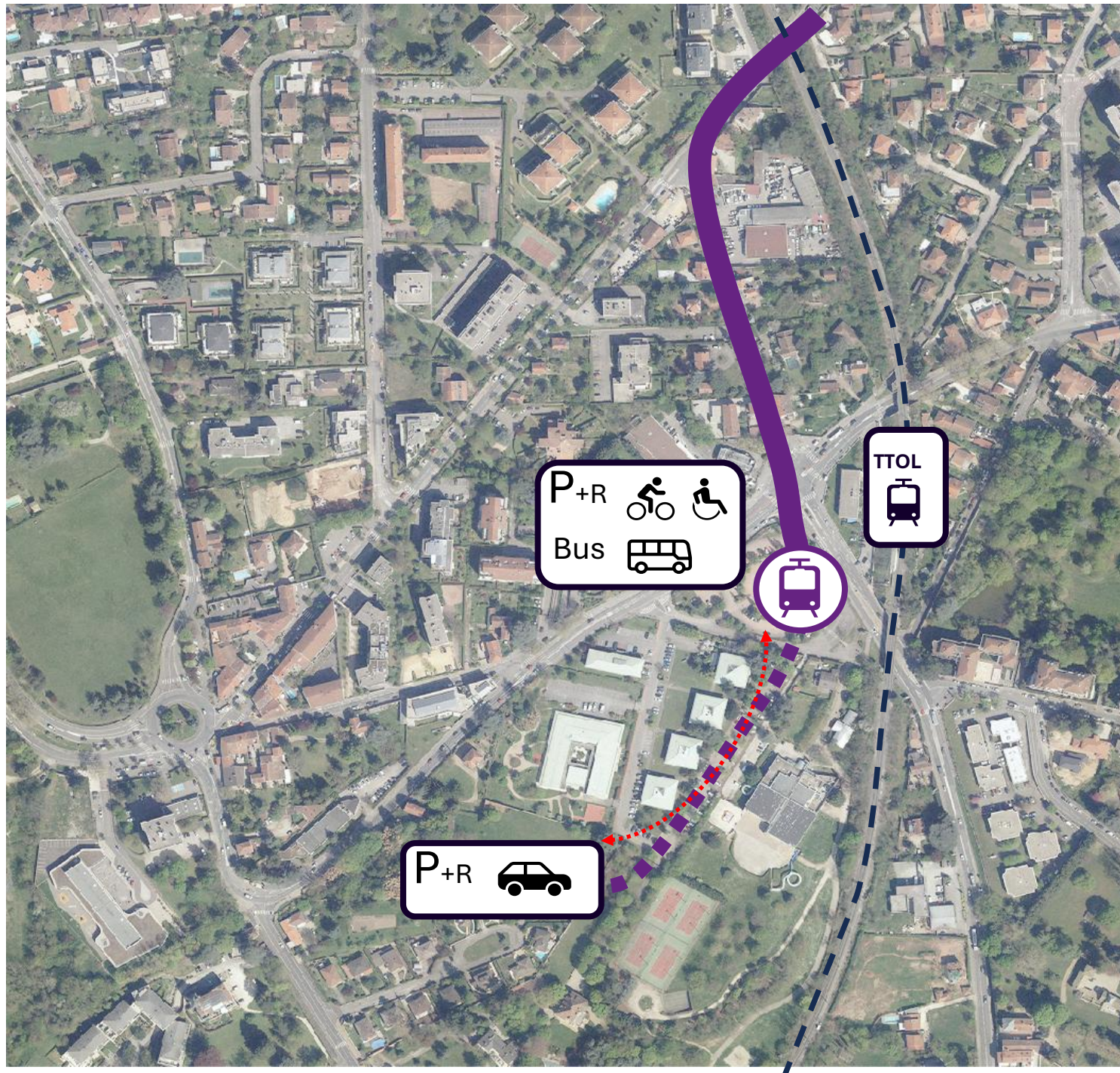
TEOL :  
voies de  
remisage



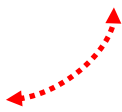
Locaux  
d'exploitation et  
de maintenance




# ZOOM SUR LE PARKING-RELAIS



- ❖ Implantation de la station TEOL sur le parking du centre Aquavert
- ❖ Choix d'implanter un P+R vélo d'environ 300 places à proximité immédiate de la station
- ❖ Rabattement des bus à proximité de la station
- ❖ Choix d'implanter un P+R de 300 places voitures dans un bâtiment mutable dans le temps, sur des terrains déjà maîtrisés par la Métropole de Lyon

 Liaison piétonne environ 5'

 Zone technique TEOL –  
Retournement et remisage



# ZOOM SUR LE PARKING-RELAIS

