

BALADE URBAINE

Point-du-Jour

**17 JUIN
2025**



(Photo non contractuelle. Réalisation SYTRAL Mobilités)

TEOL EN BREF

Alai <-> Confluence → 14 minutes

Alai <-> Perrache → 20 minutes

Alai <-> Jean Macé → 25 minutes

5 NOUVELLES STATIONS
dont 2 souterraines

de 4h30 à 1h
entre **50 000**
et **55 000**
VOYAGES/JOUR
entre Alai et Jean Macé

1
TRAM TOUTES LES 5 MIN.
en heure de pointe

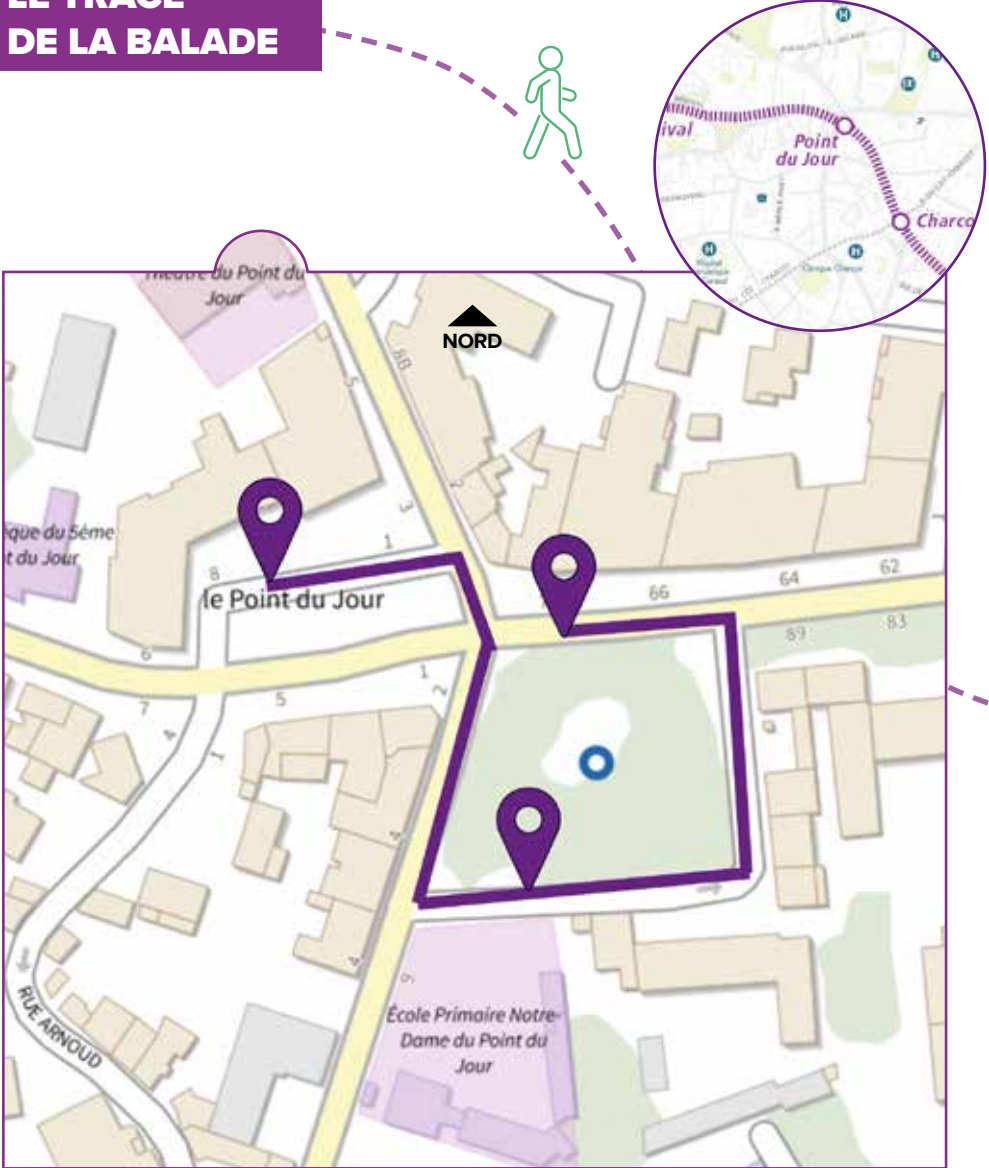
800
MILLIONS D'EUROS HT
valeur 2023



LE CALENDRIER

2024	2025	2026	2027	...horizon 2032
Faisabilité approfondie	Avant-Projet	Projet - Marchés de travaux	TRAVAUX	
Concertation continue		Information et dialogue		
Mi-juin Démarriage de la concertation continue		Enquête publique Déclaration d'Utilité Publique	Enquête publique Autorisation environnementale	

LE TRACÉ DE LA BALADE



Une station souterraine à Point-du-Jour

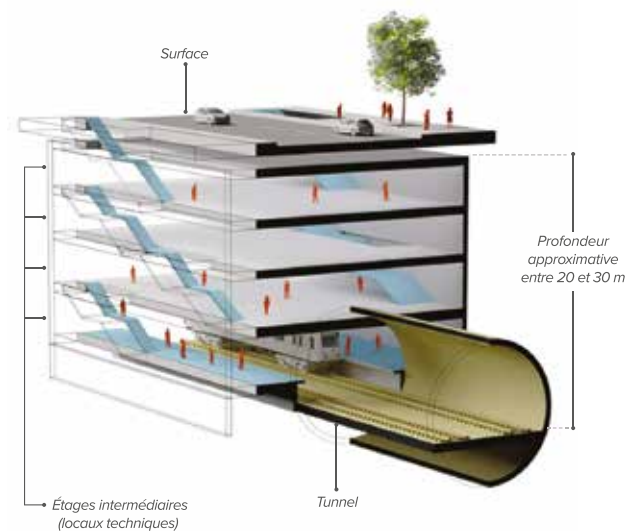


Schéma de principe d'une station souterraine

Des espaces publics améliorés

La construction d'une station dans le secteur sera l'**opportunité d'améliorer la qualité des espaces publics** situés au-dessus et à proximité. Le carrefour entre l'avenue du Point du Jour et la rue Joliot Curie, ainsi que la place Bénédicte Teissier seront requalifiés en tenant compte des usages existants, des contraintes de circulation et de la proximité des commerces.



Notes



Notes

Handwriting practice area with 20 horizontal dotted lines.



Notes

Handwriting practice area with 20 horizontal dotted lines.



BALADE URBAINE

Point-du-Jour

17 JUIN
2025



Pour nous contacter : tramexpress-contact@sytral.fr



Suivez l'actu !

sytral-mobilites.fr

SYTRAL
MOBILITÉS