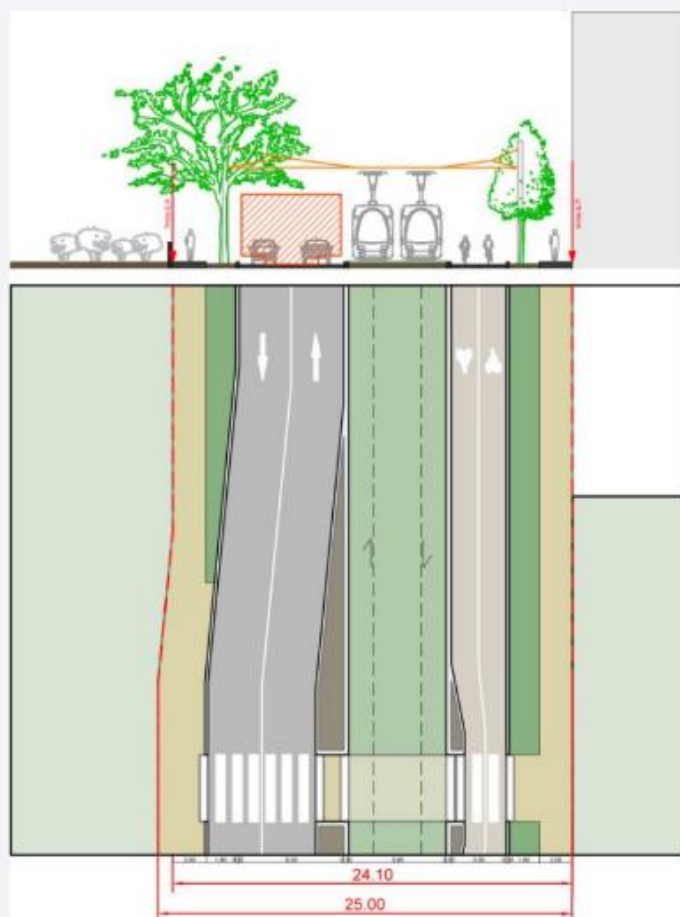
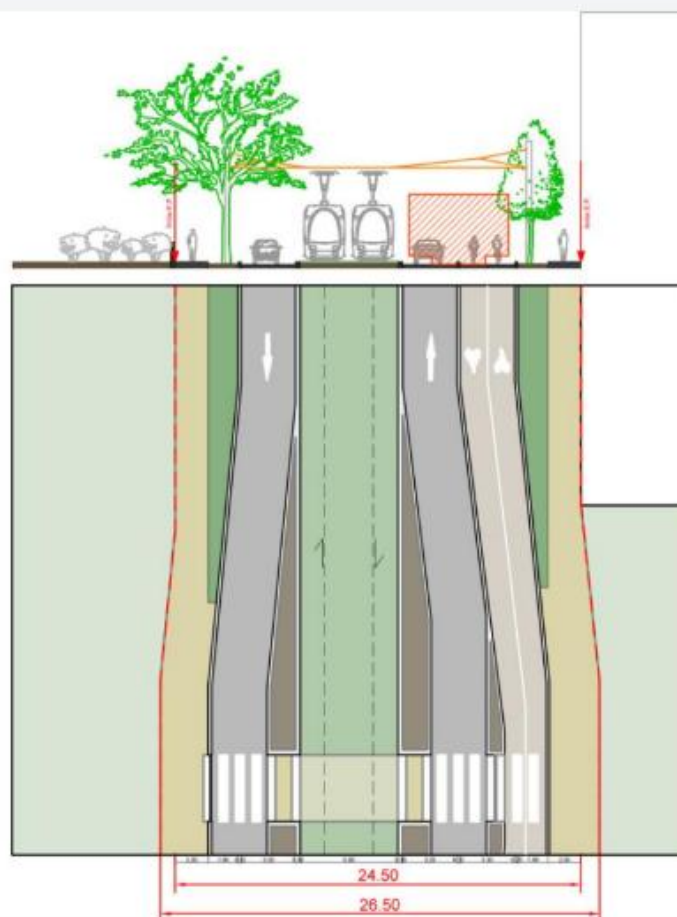


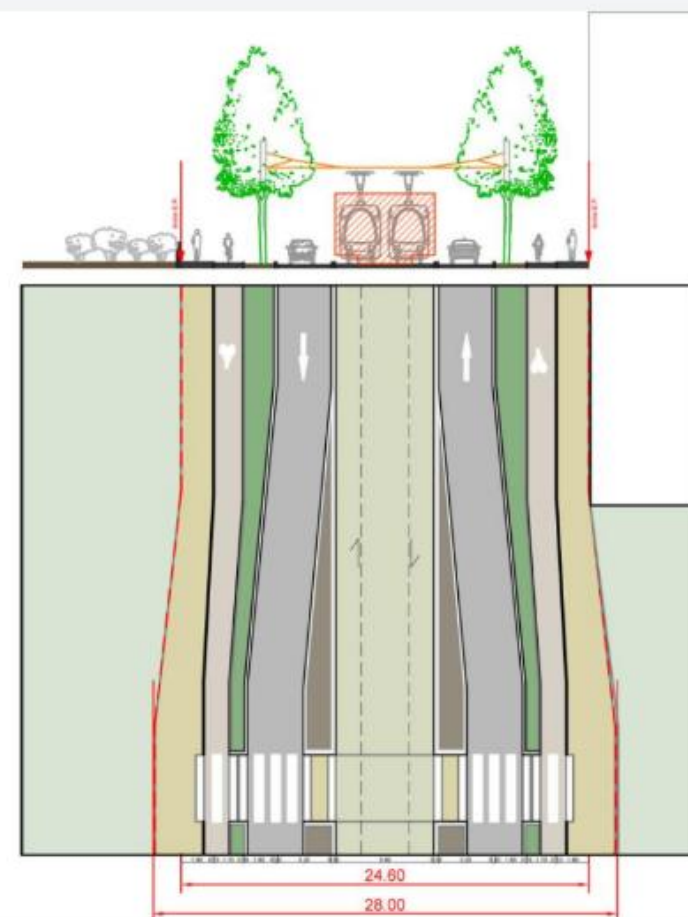
SCENARIOS D'INSERTION ETUDIÉS



Profil type avec insertion latérale
et piste cyclable bidirectionnelle



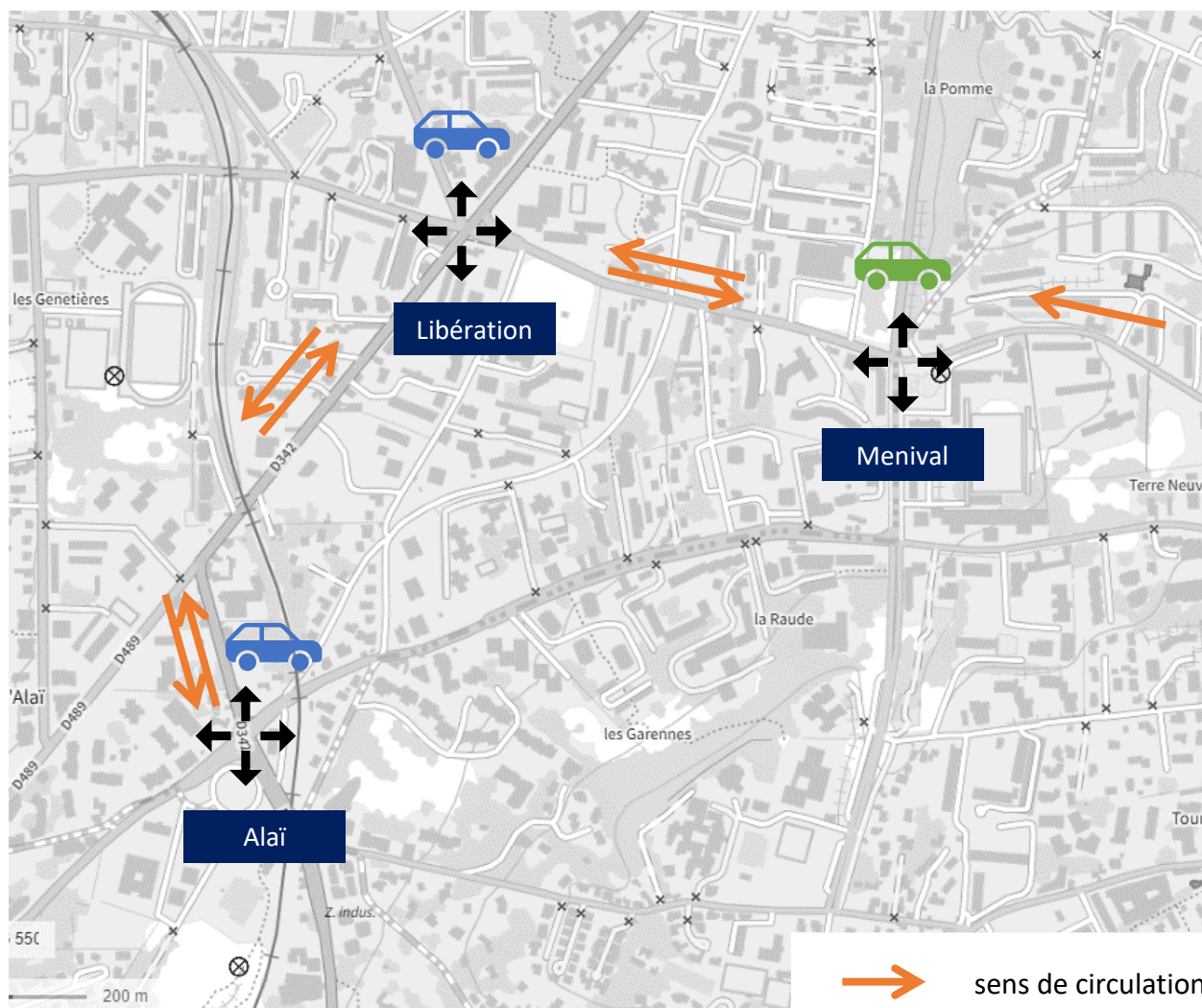
Profil type avec insertion centrale
et piste cyclable bidirectionnelle



Profil type avec insertion centrale
et pistes cyclables bilatérales

CIRCULATION

- ❖ Maintien d'un fonctionnement des circulations identique à la configuration actuelle
- ❖ Optimisation des circulations par modification des carrefours



Evolution du fonctionnement des carrefours par rapport à la situation actuelle (2023)

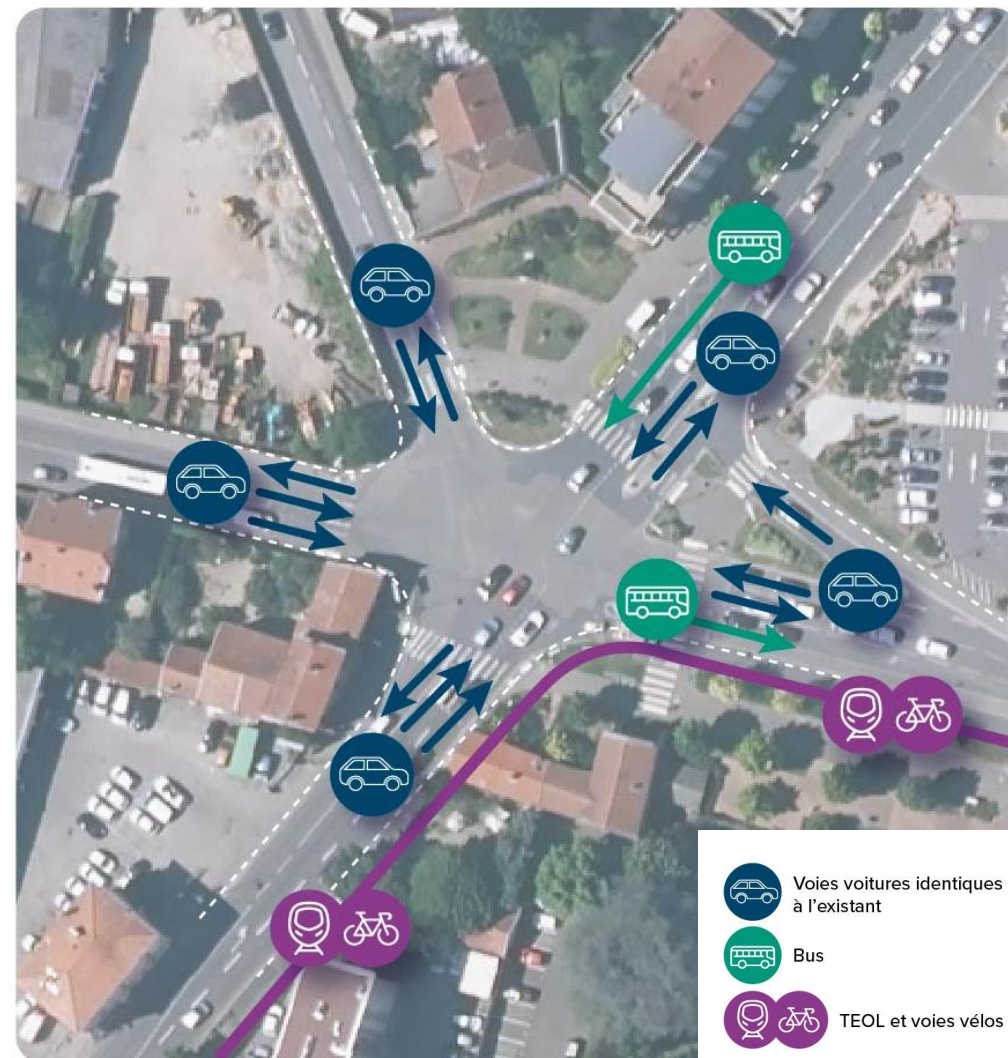
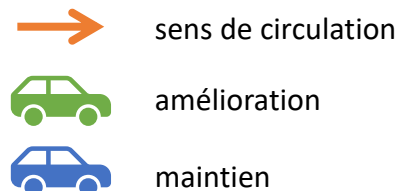
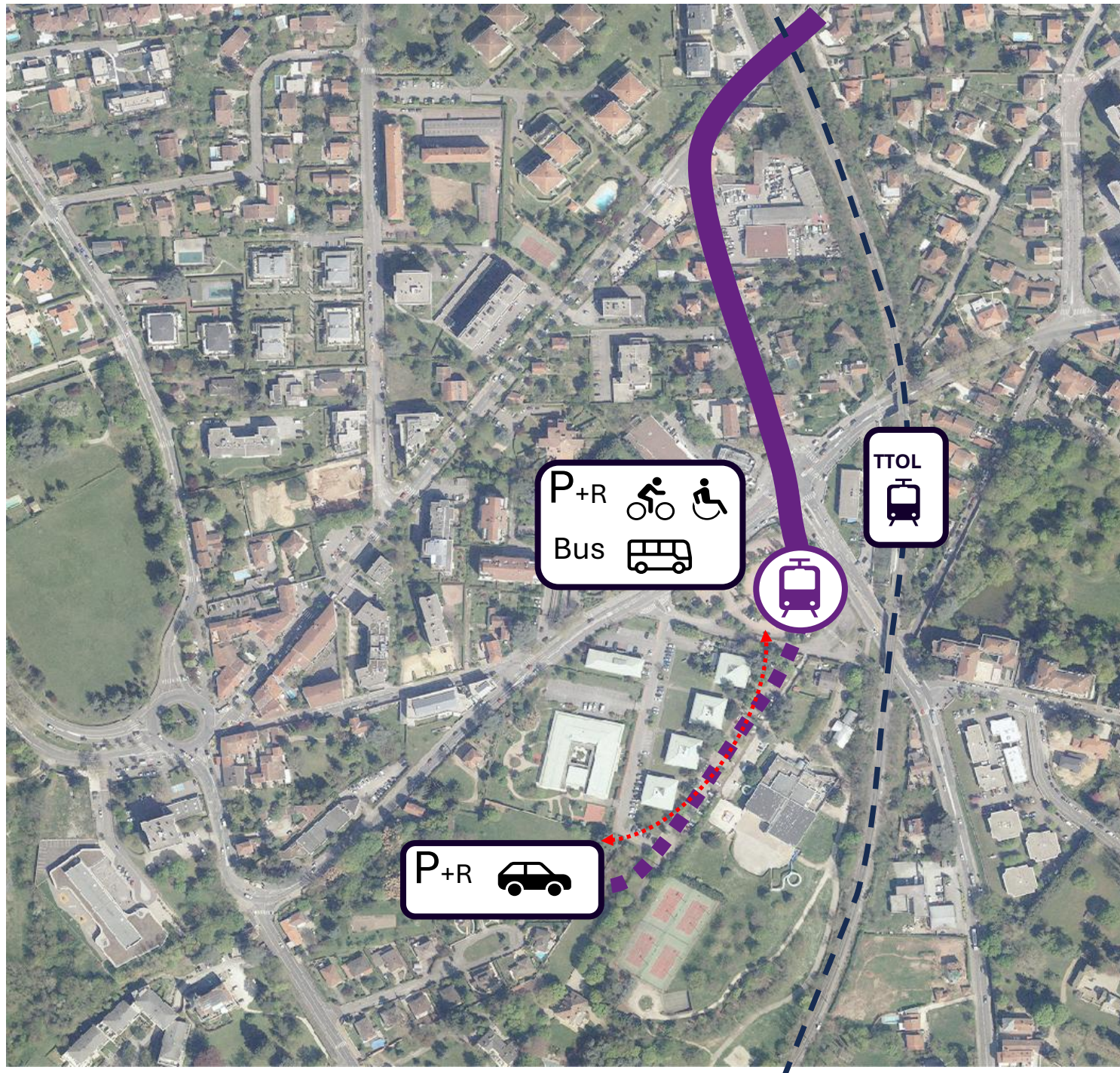


Schéma d'exemple d'insertion du tramway à Libération

ZOOM SUR LE PARKING-RELAIS



- ❖ Implantation de la station TEOL sur le parking du centre Aquavert
- ❖ Choix d'implanter un P+R vélo d'environ 300 places à proximité immédiate de la station
- ❖ Rabattement des bus à proximité de la station
- ❖ Choix d'implanter un P+R de 300 places voitures dans un bâtiment mutable dans le temps, sur des terrains déjà maîtrisés par la Métropole de Lyon

Liaison piétonne environ 5'

Zone technique TEOL –
Retournement et remisage