

# LE BHNS PART-DIEU ↔ SEPT CHEMINS EN BREF

En développant les transports en commun, SYTRAL Mobilités façonne la ville de demain.

À la clé pour le projet de bus à haut niveau de service : une ligne très performante et un cadre de vie apaisé avec plus de végétation, plus de place et de sécurité pour les piétons et les cyclistes.

Alternative efficace à la voiture individuelle grâce à des aménagements spécifiques, le BHNS permet d'associer fiabilité des déplacements et respect de l'environnement.

  
**25 MINUTES**  
DE TEMPS DE PARCOURS TOTAL  
1 TROLLEYBUS TOUTES LES  
**7 MINUTES**  
EN HEURES DE POINTE

  
**8 KM** DE LIGNE ENVIRON  
**19 STATIONS**

  
**22 000**  
VOYAGEURS  
PAR JOUR D'ICI 2030

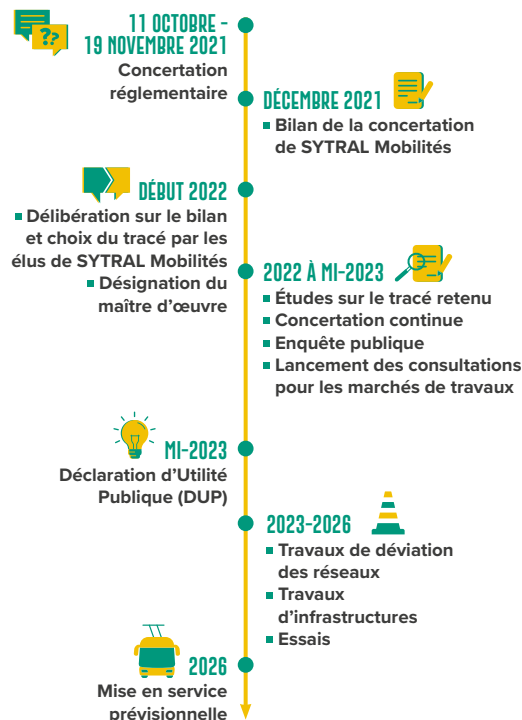
  
**120 M€**  
DE BUDGET

## LA CONCERTATION CONTINUE!

De nouveaux rendez-vous (stands mobiles, balades participatives...) seront organisés à partir de septembre 2022 afin de préciser les détails du projet : aménagement des territoires traversés, végétalisation, amélioration des traversées piétonnes, rééquilibrage des usages de l'espace public. Sur tous ces sujets, SYTRAL Mobilités attend vos contributions.

Informez-vous et inscrivez-vous sur  
[bhns1-sytral.fr](https://bhns1-sytral.fr)

## LE CALENDRIER DU PROJET



## POUR + D'INFORMATIONS

### UNE QUESTION ?

Une chargée de relations riverains est aussi à votre écoute au quotidien.

Pour la contacter :  
[bhns1-contact@sytral.fr](mailto:bhns1-contact@sytral.fr)

### RETROUVEZ TOUTES LES INFORMATIONS SUR :

[bhns1-sytral.fr](https://bhns1-sytral.fr)

Ce projet fait l'objet d'une participation de l'État.



SYTRAL Mobilités - 21 boulevard Vivier Merle  
CS 63815 - 69487 Lyon CEDEX 03 - 04 72 84 58 00



## LE FUTUR BHNS SE PRÉCISE!



En 2026, cette ligne de bus à haut niveau de service arrivera près de chez vous ! Elle transformera la ville et votre quartier.

Retrouvez toutes les informations sur :

[bhns1-sytral.fr](https://bhns1-sytral.fr)



Suivez l'actu!



**SYTRAL**  
MOBILITÉS

# QUEL PARCOURS POUR LE FUTUR BHNS PART-DIEU <=> SEPT-CHEMINS ?

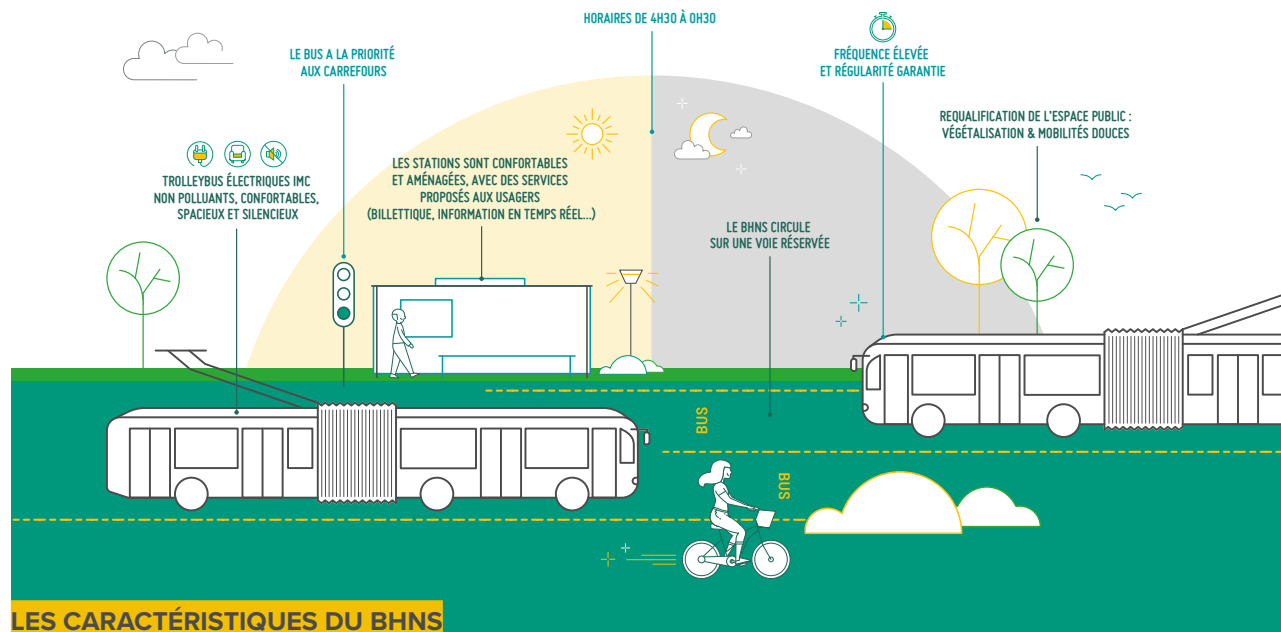


## GRÂCE À VOUS LE PROJET A ÉVOLUÉ !

La concertation préalable, qui s'est déroulée du 11 octobre au 19 novembre 2021, a donné lieu à des études complémentaires et à des décisions :

- l'emplacement des futures stations a été défini ;
- le tracé par l'avenue Félix Faure a été retenu, permettant notamment une connexion plus proche avec la ligne D du métro, à Garibaldi ;
- les études ont montré qu'un prolongement vers Chassieu n'était pas nécessaire si une connexion efficace était réalisée avec la future Ligne de L'Est Lyonnais ;
- une attention particulière sera portée sur la requalification des espaces publics de la route de Genas et notamment avec le renfort de la sécurisation piétonne et l'aménagement de voies cyclables.

Le dialogue avec les habitants se poursuivra en 2022 pour préciser l'insertion fine du projet dans les secteurs traversés, ou encore les attentes de services à bord et en stations.



## LE TRACÉ ET LES STATIONS RETENUS

