



Réunion publique

Copropriétés Sully et Colbert

20 juillet 2022 – Hôtel IBIS (rue du 8 mai 1945 à Villeurbanne - salle du petit-déjeuner)

Les règles du jeu



Dialogue
et écoute



Recueil des
contributions



Respect des
intervenants

Les intervenants ce soir

Béatrice VESSILLER, Vice-présidente du SYTRAL et Vice-présidente urbanisme et cadre de vie à la Métropole de Lyon

L'équipe technique de SYTRAL Mobilités :

Florian CHALUMEAU, chef de projet T9 pour Villeurbanne

Séverine LARDELLIER-NESME, responsable concertation, relations riverains, communication chantier

Marion ALLARD, chargée de relations riverains

Et l'équipe de la maîtrise d'œuvre

Le programme de la soirée



1. Présentation du nouveau scénario d'insertion du T9 rue de la Feyssine
2. Questions/Réponses
3. Partager avec vous les suites à donner au projet

Le nouveau scénario d'insertion du T9 rue de la Feyssine

Florian CHALUMEAU, Chef de projet T9 pour Villeurbanne

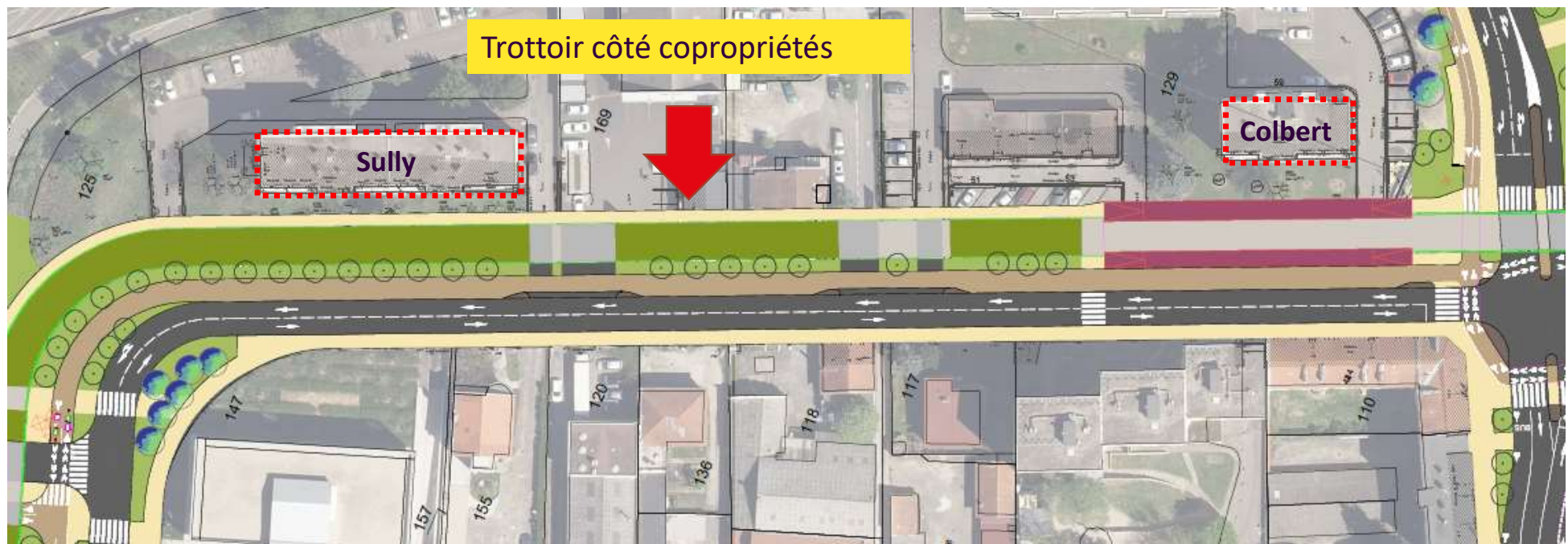
Rappel des premiers scénarios d'insertion proposés

Scénario initial



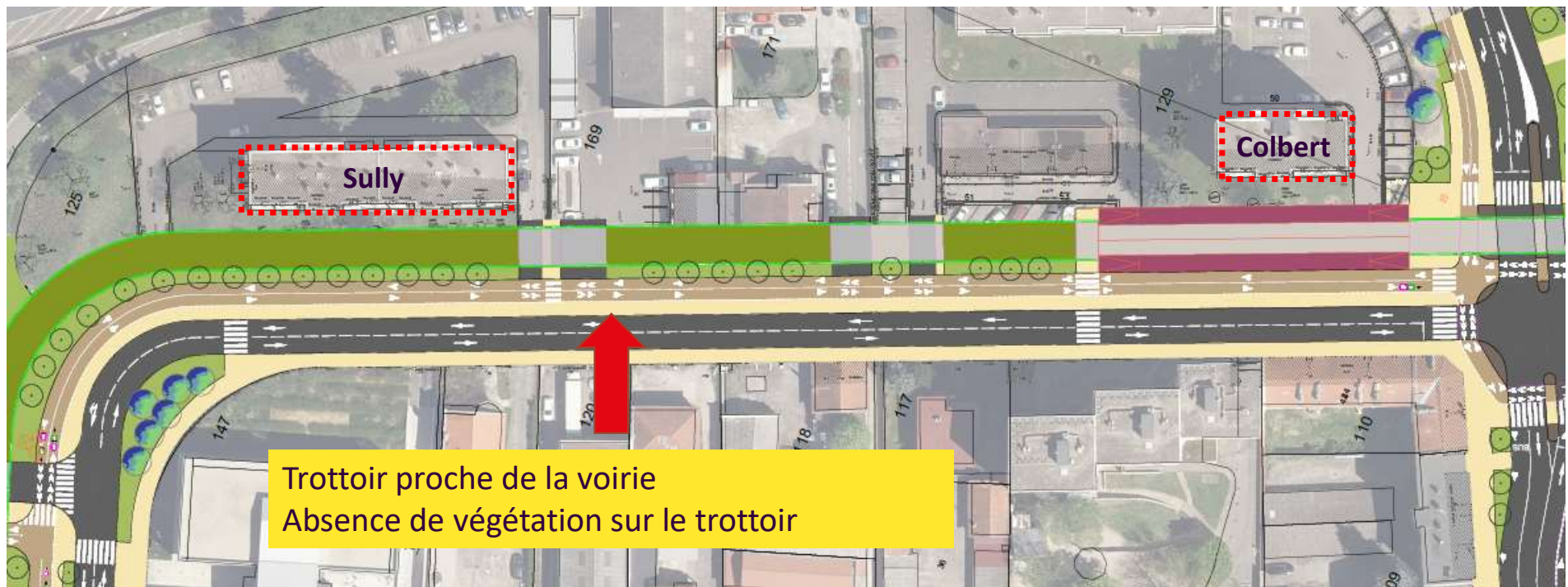
Rappel des premiers scénarios d'insertion

1^{er} scénario alternatif



Rappel des premiers scénarios d'insertion

2^{ème} scénario alternatif



Ce que vous nous avez dit le 3 mai 2022

- ☐ Déplacer la station pour qu'elle ne soit plus devant le Colbert : soit vers le Sud sous la trémie ou à sa sortie, soit vers le Nord devant les locaux commerciaux
- ☐ Maintenir l'entrée Sud existante et maintenir une entrée séparée pour les commerces / entreprises (celles de la résidence Colbert)
- ☐ Eloigner le plus possible le tramway des résidences
- ☐ Mettre la piste cyclable côté copropriétés et qu'elle soit moins large (prévue à 4m pour le moment)
- ☐ Mettre la rue à sens unique pour limiter la circulation et pouvoir éloigner le tram des résidences
- ☐ Utiliser la piste cyclable existante qui est à l'arrière des résidences (le long du périphérique)
- ☐ Avoir des informations plus précises sur les nuisances sonores induites par le tramway (Matériel roulant et station)
- ☐ Restituer l'ensemble des places de parking impactées par le projet
- ☐ Supprimer la végétation dans la rue pour la mettre dans les copropriétés

Le nouveau scénario d'insertion du T9

Les principes retenus en réponse à vos demandes

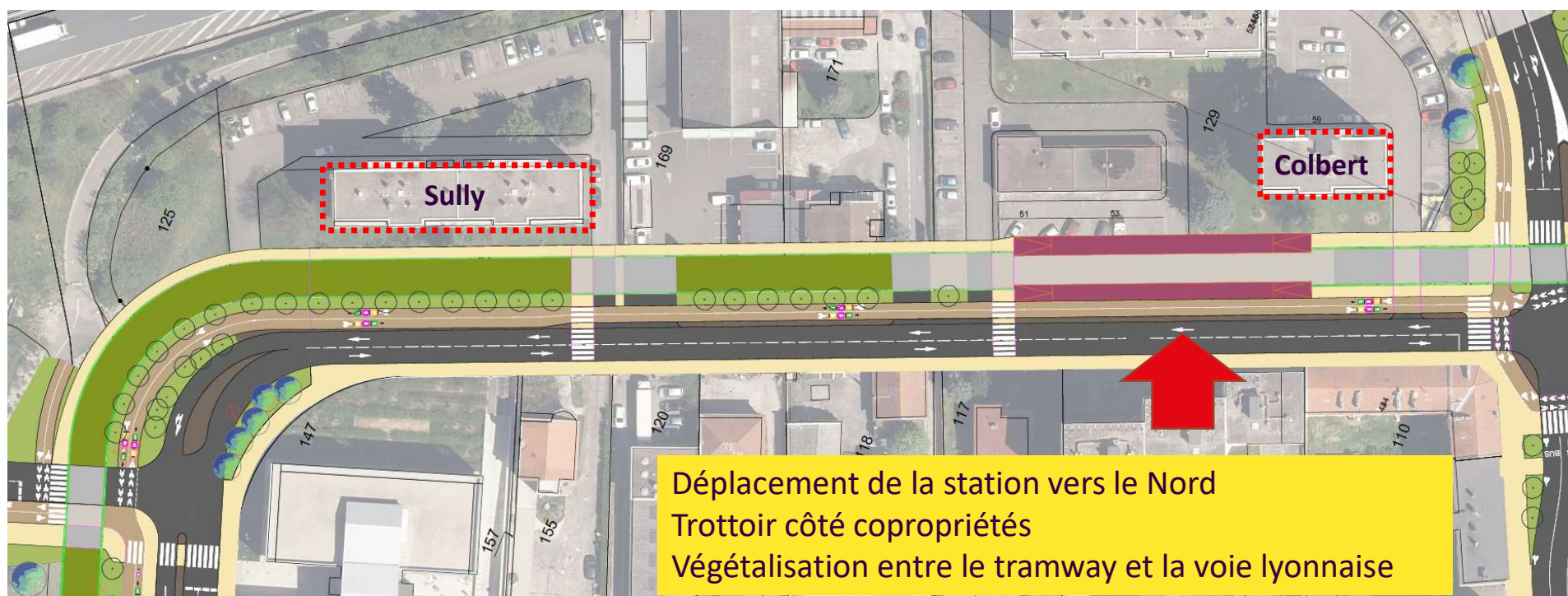
- **Déplacement de la station d'environ 25 mètres vers le Nord**
⇒ La station n'est plus devant la résidence Colbert, hormis les rampes d'accès (pour les personnes à mobilité réduite)
- **Maintien des accès riverains de la résidence Colbert**
⇒ La résidence Colbert conserve ses deux accès en entrée et sortie, et son indépendance vis-à-vis des locaux commerciaux
- **Déplacement du trottoir devant les copropriétés pour éloigner le tramway**
⇒ Les résidences sont éloignées le plus possible du tramway: gain de 2,9 mètres pour le Sully (T9 <> Sully = 6,1 m) et 2,7 mètres pour le Colbert (T9 >< Colbert = 7,1 m)
- **Restitution des places de parking du Colbert dans l'enceinte de la résidence**

Le nouveau scénario d'insertion du T9

Les principes non-retenus par rapport à vos demandes

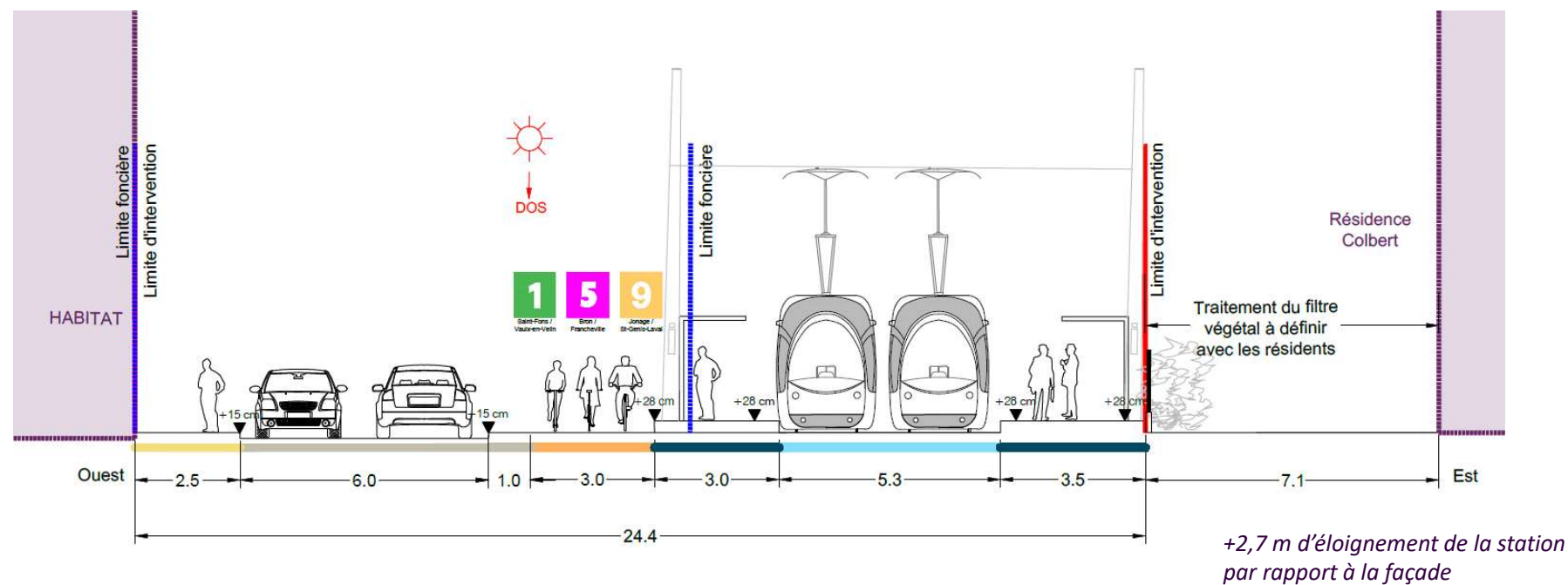
- **Conservation de la piste cyclable à l'emplacement prévu initialement mais réduction de sa largeur**
 - ⇒ Pour des raisons de sécurité et de continuité cyclable, il a été décidé de laisser la voie lyonnaise à son emplacement initial
 - ⇒ Pour autant, la voie lyonnaise a été réduite d'1 mètre au droit de la station et des entrées charretières du Colbert, et de 30 cm au Nord
 - ⇒ En complément, la piste cyclable existante à l'arrière des corps sera toujours accessible aux usagers souhaitant l'utiliser
 - **La rue de la Feyssine ne passera pas à sens unique**
 - ⇒ En lien avec le projet d'apaisement de l'avenue Salengro, risques de congestion du quartier trop importants
 - **Quai trottoir en station pour limiter l'emprise au sol et les impacts fonciers**
 - ⇒ Les stationnements existants actuellement devant les locaux commerciaux restent impactés
 - **La végétation prévue dans le programme de T9 sera conservée rue de la Feyssine**
 - **Pas de certitude sur la possibilité de conserver le cèdre et le ginkgo biloba présents dans l'enceinte de la résidence Colbert**
- => Et en complément, un atelier spécifique sur le bruit sera proposé à l'automne pour tous les riverains du T9

La nouvelle insertion proposée



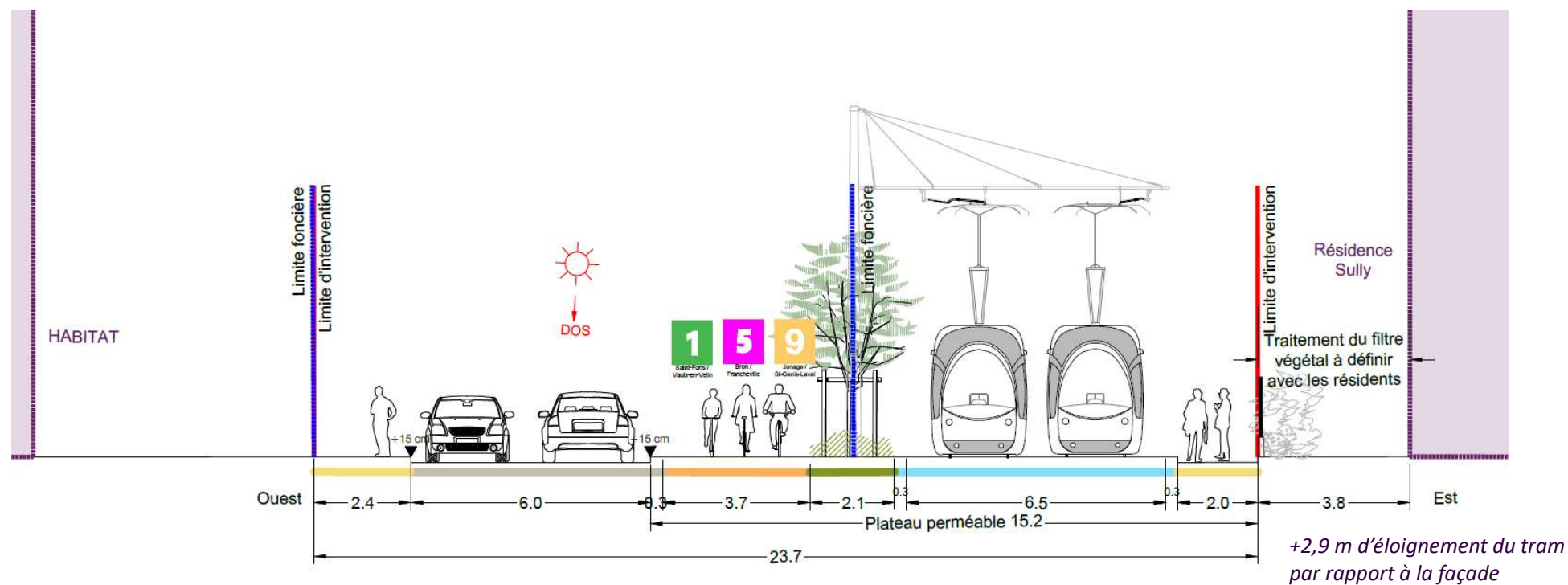
La nouvelle insertion proposée

Au droit de la station



La nouvelle insertion proposée

Au droit de la copropriété Sully



A quoi cela pourrait ressembler?



Restitution des entrées et des places de parking

Attentes exprimées :

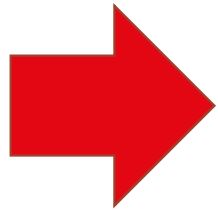
- Maintien de l'entrée Sud de la résidence Colbert et séparation de l'entrée avec celle des locaux commerciaux
- Restitution du local poubelle de la résidence Colbert
- Maintien de la fonctionnalité de la défense incendie des immeubles
- Restitution des stationnements riverains

Propositions:

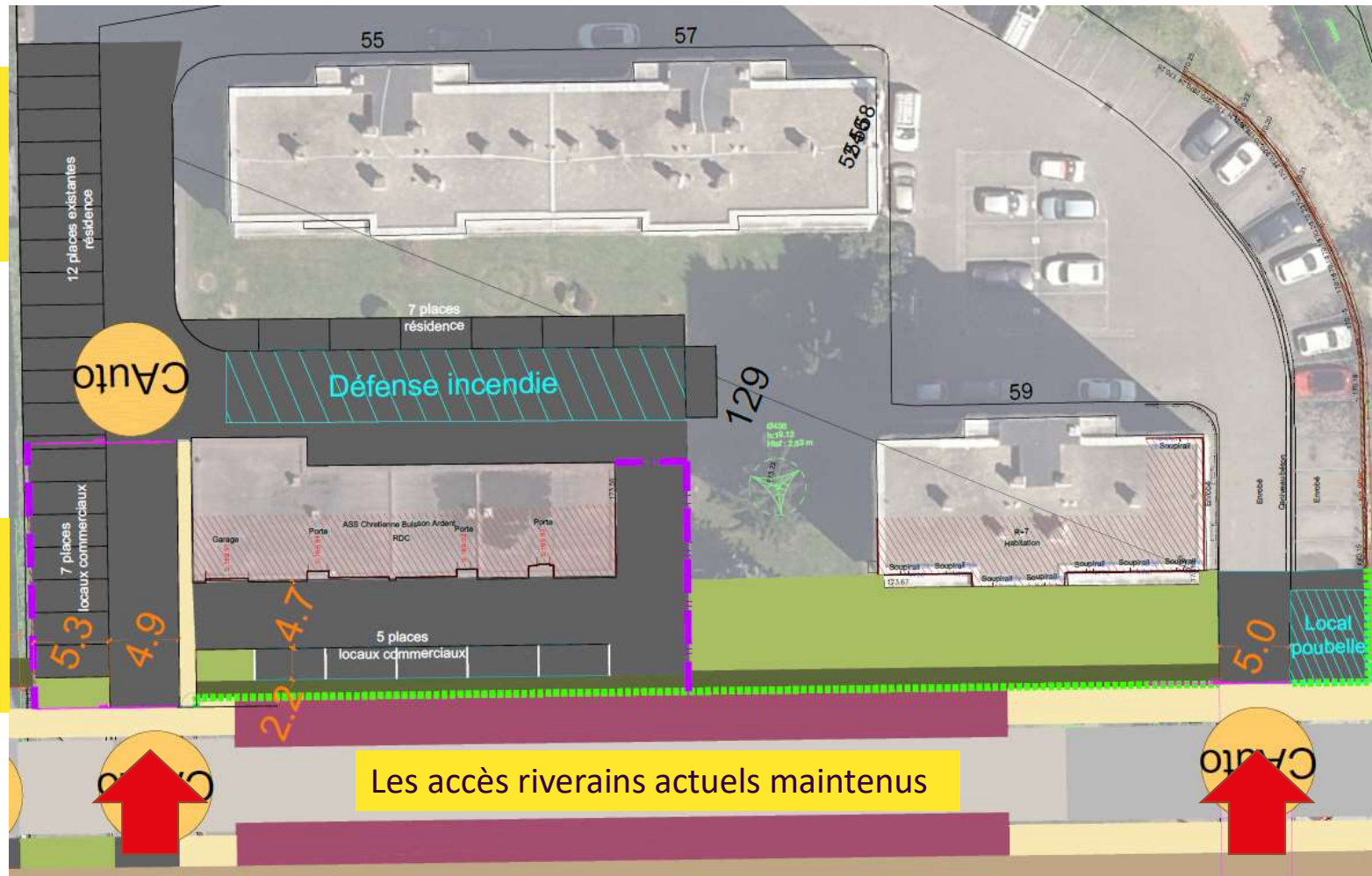
- Restitution des 7 places de la résidence
- Restitution de 12 places de stationnement pour les locaux commerciaux (8 existantes) et/ou la résidence
- Position du portail à confirmer

Restitution des entrées et des places de parking

Proposition de restitution pour les places de stationnements



Quid de la position du portail du « SAS commercial » ?



Questions/Réponses

La concertation continue

Marion ALLARD, Chargée de relations riverains



Suivez l'actu !
sytral.fr

SYTRAL
MOBILITÉS

Comment s'informer et participer ?



Les prochaines rencontres

- **Programme des rencontres à venir pour la rentrée!**

⇒ **Thématiques:**

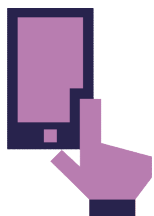
- ✓ **Bruit**
- ✓ **Circulation**
- ✓ **Réorganisation du réseau de bus**
- ✓ **Stationnement**
- ✓ **Travaux**



Une chargée de relations riverains est à votre écoute et répond à vos questions.

Vous pouvez lui écrire à :

t9-contact@sytral.fr



Retrouvez toutes les informations, comptes rendus des rencontres et inscrivez-vous aux événements sur **t9-sytral.fr**

Conclusion

Enseignements et synthèse



T9-sytral.fr

Restez connectés !



Suivez l'actu !
sytral.fr

SYTRAL
MOBILITÉS



Annexes

Rappel des variants et invariants



Résidence Sully

Les variants

- ⇒ Emplacement des trottoirs
- ⇒ Végétation : nature et position

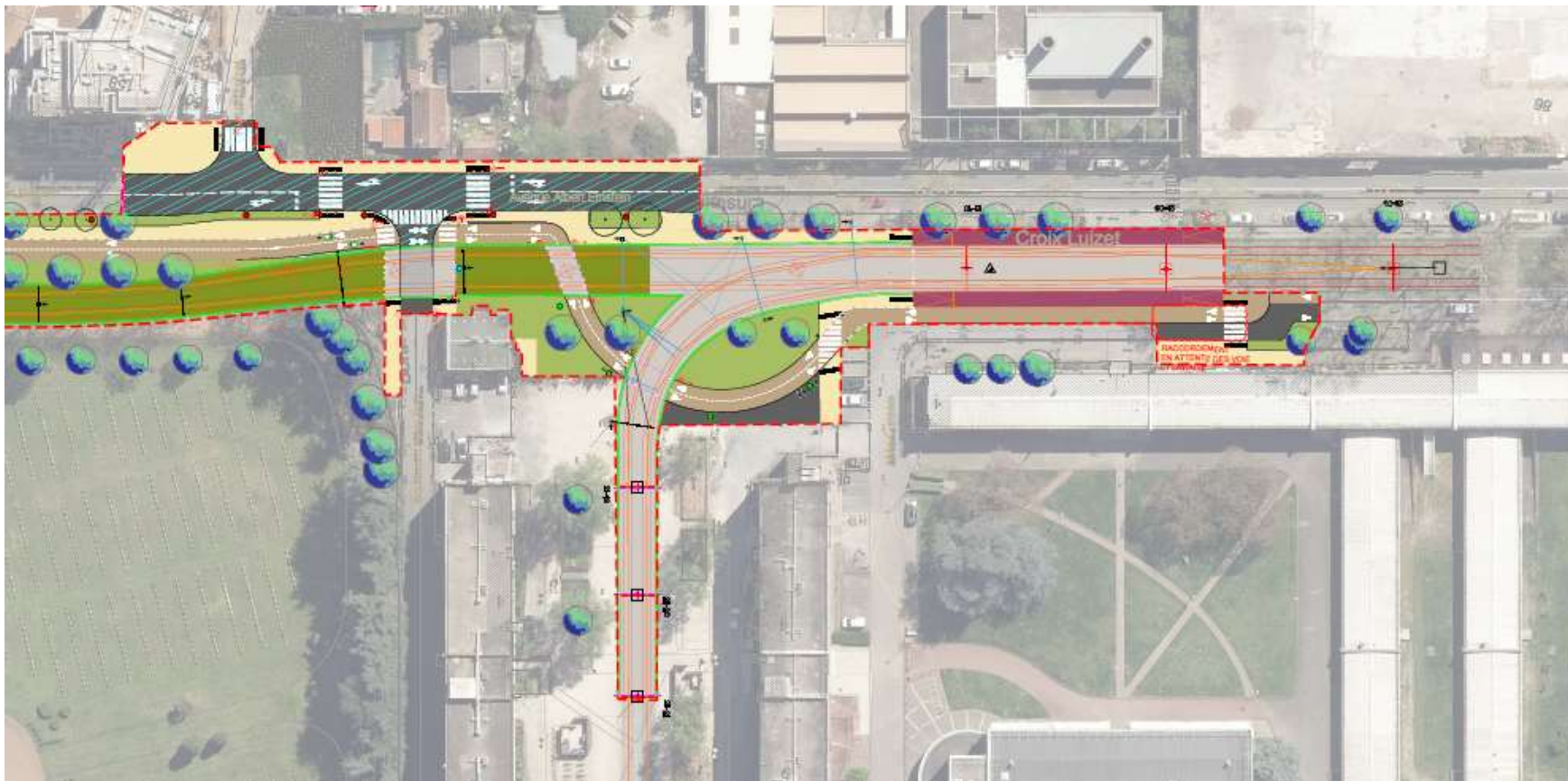
Les invariants

- ⇒ Emplacement de la plateforme
- ⇒ Emplacement de la voirie
- ⇒ Emplacement de la piste cyclable
- ⇒ Emplacement de la station
- ⇒ Restitution des accès riverains (éventuellement modifiés)



Résidence Colbert

Le plan d'insertion avenue Albert Einstein 1/2



Le plan d'insertion avenue Albert Einstein 2/2



Le projet d'apaisement de l'avenue Salengro

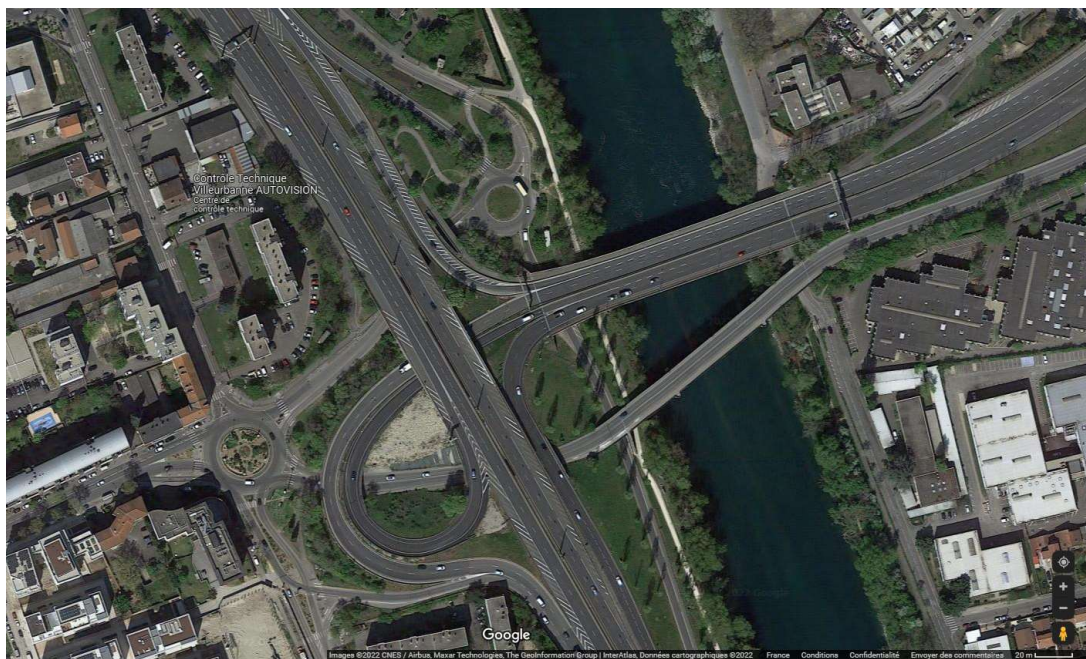
PISTES EN COURS DE TRAVAIL AVEC LA MÉTROPOLE*

- Cycles : un sens en bande cyclable et un sens dans le couloir bus.
- Renfort de végétation entre les arbres existants.
- Suppression possible d'une partie du stationnement.
- Maintien d'un couloir bus.
- Maintien d'une voie dans chaque sens pour la circulation automobile.



**Ces pistes illustrent les orientations envisagées. Le projet n'est pas validé à ce jour.*

Le nouvel ouvrage de franchissement du canal de Jonage



Situation actuelle



Situation future